

DIMANCHE 25 MAI 2008, 14h

RESPONSABLE:

CYRIL HIMMER

Tel: +41 22 311 03 85 himmer@galeriekoller.ch

DESIGN

NUMEROS DE CATALOGUE 1101 – 1343



1183 (Détail)



1102

1101*

HERBST, RENÉ

(1891 - 1988)

PAIRE DE CHAISES, Modernisme, France, première moitié du 20e siècle, design 1928/29

Métal et tendeurs. Siège et dossier tendus de „Sandows“ sur un bâti tubulaire.

CHF 1 000 / 1 500

€ 630 / 950

1102

BILL, MAX

(1908 - 1994)

SUNLAMP, modèle IV-5, pour Novelectric, vers 1930

Métal émaillé gris/bleu. Socle et abat-jour de forme conique bombée réunis par un bras articulé chromé. Inscrit sous le socle: Novelectric AG Zurich. H max 58 cm.

CHF 1 800 / 2 200

€ 1 140 / 1 390

1103

BILL, MAX, attribué à

(1908 - 1944)

PAIRE DE LAMPES A PIED, Suisse, vers 1970, pour BAG Turgi

Métal laqué blanc. Abat-jour évasé sur fût tubulaire et pied circulaire. H 164 cm.

CHF 2 000 / 3 000

€ 1 270 / 1 900

1104

BREUER, MARCEL

(1902 - 1981)

TABLE BUREAU, design 1929, pour Thonet

Bois laqué et métal chromé. Plateau encastré dans bâti tubulaire. 135x75x73 cm.

CHF 1 000 / 1 500

€ 630 / 950

1105

BREUER, MARCEL

(1902 - 1981)

PETITE TABLE D'APPOINT, modèle B9, pour Thonet, 1929

Bois laqué noir et métal chromé. Plateau rectangulaire sur piètement tubulaire. Edition de Bigla, Suisse. 59x39x55 cm.

CHF 800 / 1 200

€ 510 / 760



1103



1106



1104



1105

1106

BREUER, MARCEL

(1902 - 1981)

FAUTEUIL WASSILY, design 1925/27, pour Thonet et Standard Möbel réédition Dino Gavina, vers 1960

Métal chromé et cuir noir. Siège, dossier et accotoirs en bandes de cuir tendus sur bâti tubulaire en cube.

CHF 300 / 500

€ 190 / 320

1107

BREUER, MARCEL

(1902 - 1981)

TABLE D'APPOINT, modèle B9, design 1929, pour Thonet

Métal chromé et bois laqué noir. Piétement tubulaire en une pièce réuni par un plateau rectangulaire. Plaquette circulaire Thonet sur la tranche du plateau. 66x40x60 cm.

CHF 400 / 600

€ 250 / 380



1108

1108

BREUER, MARCEL

(1902 - 1981)

TABLES GIGOGNES B9 C, design 1928, pour Thonet

Métal chromé et bois laqué noir. Piétement tubulaire en une pièce réuni par un plateau rectangulaire. Plaquette de Wohnbedarf sous le plateau. 66x40x60 cm.

CHF 500 / 800

€ 320 / 510



1109



1110

1110

BREUER, MARCEL

(1902 - 1981)

CHAISE, modèle B5, design 1928, pour Thonet

Métal chromé. Structure tubulaire courbée réunie par des entretoises et tendue de tissu gris (remplacé) pour le dossier et le siège.

CHF 4 000 / 6 000

€ 2 530 / 3 800

1111*

BREUER, MARCEL

(1902 - 1981)

PAIRE DE FAUTEUILS B35, design 1928/29, pour Thonet

Métal chromé et cannage. Dossier et siège cannés sur bâti tubulaire d'une pièce enroulée finissant dans les accotoirs garnis de manchettes en bois et réunis par deux entretoises. Usure au cannage, ressoudé. Un légèrement désaxé.

CHF 6 000 / 8 000

€ 3 800 / 5 060

1112*

LE CORBUSIER (Charles Edouard Jeanneret dit)

(1887 - 1965)

PAIRE DE FAUTEUILS, modèle no LC102, design 1929, pour Thonet, réédition 1959 Heidi Weber

Métal chromé et cuir noir. En forme de cube évidé pour l'assise. Quatre coussins rectangulaires formant le siège, les accotoirs et le dossier soutenu par une armature tubulaire.

CHF 10 000 / 15 000

€ 6 330 / 9 490

1109*

BREUER, MARCEL

(1902 - 1981)

BUREAU A CAISSONS, modèle S285, design 1935, pour Thonet, réédition, vers 1980

Bois laqué noir et métal chromé. Plateau rectangulaire encadré par les montants, sur un caisson avec quatre tiroirs à gauche et flanqué d'un caisson à deux tiroirs sur la droite. Bâti tubulaire d'une pièce. Etiquette autocollante Thonet sous le plateau. 166x76x74 cm.

CHF 1 000 / 1 500

€ 630 / 950

1113*

LE CORBUSIER (Charles Edouard Jeanneret dit)

(1887 - 1965)

PAIRE DE FAUTEUILS, modèle no LC102, design 1929, pour Thonet, réédition 1959 Heidi Weber

Métal chromé et cuir noir. En forme de cube évidé pour l'assise. Quatre coussins rectangulaires formant le siège, les accotoirs et le dossier soutenus par une armature tubulaire.

CHF 10 000 / 15 000

€ 6 330 / 9 490



1111



1112

1114

TRAVAIL SUEDOIS

SERVICE A THE ET CAFE, Suède, vers 1940

Argent martelé. Comprenant: cafetière, théière/bouilloire avec réchaud, crémier et sucrier. De forme ventrue avec bordure à godrons et frêtel en forme de grenade. Poinçon d'orfèvre K. ANDERSON. H théière 30 cm 2150 g.

CHF 1 200 / 1 800
€ 760 / 1 140

1116

AALTO, ALVAR

(1898 - 1976)

DEUX FAUTEUILS, modèle 31, design 1931/32, pour Artek
Bouleau lamellé courbé partiellement laqué noir. Dossier et siège en une pièce de forme rectangulaire mouvementée, montés entre deux supports formant le piétement et les accotoirs. Un fauteuil plus tardif.

CHF 8 000 / 10 000
€ 5 060 / 6 330

1115

TRAVAIL FRANÇAIS

TAPIS, vers 1940

Motif de feuillage et fleurs en bleu sur fond perle. 350x250 cm.

CHF 1 000 / 1 500
€ 630 / 950

1117

ALTO, ALVAAR

(1898 - 1976)

PAIRE DE TABOURETS, modèle 60, design 1932/33, pour Artek
Bois partiellement noirci. Siège circulaire sur trois pieds en bois lamellé recourbé dans la partie supérieure. Un avec siège en bois naturel et pieds noirs, l'autre avec siège noir et pieds en bois naturel.

CHF 800 / 1 200
€ 510 / 760



1116



1118

1118
MIES VAN DER ROHE, LUDWIG
 (1886 - 1969)
 QUATRE FAUTEUILS „Brno MR50“, design 1929/30, pour Berliner Metallgewerbe Josef Müller. Réédition à partir de 1960 par Knoll International, vers 1970
 Acier chromé et cuir noir. Dossier et siège rectangulaires, tenus par deux pieds finissant dans les accotoirs et réunis par une entretoise. Légères usures au cuir.

CHF 2 500 / 3 500
 € 1 580 / 2 220

1119
PERRIAND, CHARLOTTE, attribué à
 (1903 - 1999)
 TABOURET, vers 1940
 Métal chromé. Siège circulaire pivotant réglable en hauteur sur piétement tubulaire en métal chromé (4 pieds). Garniture de velours vieux rose usé.

CHF 800 / 1 000
 € 510 / 630



1123



1117



1121

1120
THONET
 PORTE-MANTEAUX, vers 1930/40
 Métal chromé. Structure tubulaire monobloc avec deux barres en partie supérieure et cinq crochets dans la partie inférieure. 81x24x21 cm.

CHF 200 / 300
 € 130 / 190

1121
JENSEN, GEORG
 COUPE, Copenhague, après 1945
 Argent 925. De forme circulaire, sur socle droit. Surface légèrement martelée. D 21 cm H 4 cm 390 gr.

CHF 800 / 1 200
 € 510 / 760

1122*
MÜLLER, OTTO C. F.
 SUSPENSION, modèle P4, design vers 1930, pour Sistrach-Licht GmbH
 Métal chromé, cuivre et verre translucide et blanc. Support et attache de forme conique réunis par fût tubulaire. Abat-jour circulaire à gradins. D 44 cm H 100 cm.

CHF 1 500 / 2 500
 € 950 / 1 580

1123*
NOLL, ALEXANDRE, attribué à
 (1890 - 1970)
 BOÎTE, France, vers 1940
 Bois précieux et ivoire. De forme circulaire, avec couvercle. Décor d'incrustations d'ivoire. Signée A. Noll sous la base. D 17 cm H 7 cm. Couvercle voilé.

CHF 600 / 900
 € 380 / 570

1124
KIENZEL WILHELM
 (1886 - 1958)
 FAUTEUIL „Kolonial“, design vers 1928, Wohnbedarf
 Bois et cuir cognac. Structure tendue de cuir à dossier mobile. Un fauteuil dérivé des chaises pliables anglaises du 19e s.

CHF 400 / 600
 € 250 / 380



1124

1125
TRAVAIL AMERICAIN

LAMPE DE LECTURE, modèle Adjusto-lite, pour Faberware, vers 1925
Métal à patine brune. Abat-jour articulé sur fût à quatre pans et pince.

CHF 100 / 150
€ 60 / 90

1126
LOETZ, à la manière de
BOL A ANSE, vers 1940

Verre irisé et métal chromé. De forme circulaire ventrue, bordure en métal chromé avec anse articulée. D 12 cm.

CHF 100 / 150
€ 60 / 90

1127
TRAVAIL SUISSE

ARMOIRE DE BUREAU, vers 1940
Bois clair. De forme rectangulaire à angles arrondis. Façade à deux portes à lamelles. 150x46x178 cm.

CHF 800 / 1 200
€ 510 / 760

1128
TRAVAIL SUISSE
LAMPE DE TABLE, vers 1940

Métal chromé. Abat-jour hémisphérique sur bras articulé et pivotant sur socle circulaire. H max. 50 cm.

CHF 200 / 300
€ 130 / 190

1129
WAGENFELD, WILHELM
(1900 - 1990)

BOITE VERSEUSE
Verre moulé. De forme rectangulaire à petit bec verseur et anse moulée. Avec couvercle. H 16,5 cm.

CHF 100 / 150
€ 60 / 90



1130

1130
TRAVAIL ITALIEN

PAIRE DE LAMPES DE TABLE, vers 1940
Travertin et métal chromé. Deux bras de lumière incurvés sur fût métallique et haut socle rectangulaire. Abat-jour carré bordeaux (neuf). H 64 cm.

CHF 500 / 700
€ 320 / 440



1133



1135

1131

TRAVAIL SUISSE

LAMPE DE TABLE, Lausanne, vers 1950, pour Le Phare
Laiton. Abat-jour conique arrondi sur bras articulé recourbé et socle circulaire intégrant l'interrupteur. H 35 cm.

CHF 400 / 600
€ 250 / 380

1132

ALESSI, CARLO

(1916)

SERVICE A THE ET CAFE, modèle Bombé, design 1945, pour Alessi, après 1983
Métal argenté et bois. Comprenant: cafetière, théière, sucrier, crémier et plateau. De forme ventrue avec anses et frêtel en bois. H max 16 cm L plateau 49 cm.

CHF 200 / 300
€ 130 / 190

1133

TRAVAIL ITALIEN

LAMPE A PIED, Murano, vers 1940/50

Verre et fer forgé. Fût en fer gainé de verre de forme balustre, pied mouvementé ajouré. Support d'abat-jour en verre. H 158 cm.

CHF 1 800 / 2 800
€ 1 140 / 1 770

1134*

TRAVAIL FRANÇAIS

TABLE DE MILIEU, vers 1940/50

Fer forgé et marbre. Plateau circulaire à bord mouluré sur ceinture droite ajourée et pieds galbés avec fût central fuselé. H 77 D 121 cm.

CHF 3 000 / 5 000
€ 1 900 / 3 160

1135

BILL MAX

(1908 - 1994)

TABLE DE SALON, design 1949, pour Horgen Glarus

Bouleau laminé et linoléum noir. Plateau triangulaire arrondi sur ceinture droite et pieds fuselés. 109x109x60 cm.

CHF 4 000 / 6 000
€ 2 530 / 3 800

1136

AALTO, ALVAR

(1898 - 1976)

TABLE CONSOLE BASSE, série X800, pour Artek, 1954

Bouleau. Plateau de forme rectangulaire à pans coupés incurvés d'où sortent les pieds incurvés en lamelles. 180x60x56 cm. Traces d'usage.

Littérature: Alvar Aalto, Objects and Furniture Design, Poligrafia, 2007, p. 92 à 97 (série)

Artek confirme que les tables ayant une taille autre que les modèles de production sont des tables spécialement réalisées sur commande.

CHF 2 000 / 3 000
€ 1 270 / 1 900



1134



1137

1137*

AALTO, ALVAR
(1898 - 1976)

PAIRE DE CHAISES, modèle 62, design 1932/33, pour Artek
Bois lamellé. Siège légèrement trapézoïdale à angles arrondis sur
quatre pieds arrondis en partie supérieure. Large dossier incurvé.
Garniture d'origine en tissu bleu à remplacer.

CHF 2 000 / 3 000
€ 1 270 / 1 900

1138

BRAAKMAN, CEES
(1917 - 1995)

TABLE ROULANTE, Hollande, vers 1950, pour UMS Pastoe
Bois laminé. Plateau rectangulaire avec galerie droite enroulée sur
les bords supportés par quatre pieds galbés sur socle carré et
roulettes. 80x45x68 cm.

CHF 1 000 / 1 500
€ 630 / 950



1136



1139



1141



1142

1139

AALTO, ALVAR

(1898 - 1976)

SUSPENSION, modèle A331/Mehiläispesä, pour Artek, 1953/54
Aluminium laqué blanc et laiton ajouré. En forme de boule
découpée de quatre anneaux ajourés. Inscrit sur un montant:
Valaistustyyö A331. H 29,5 D 33 cm.

Littérature: - Charlotte & Peter Fiell, *1000 lights - 1960 to Present*,
Taschen, 2005, p. 495, avec ill.

- Alvar Aalto, *Objects and Furniture Design*, Poligrafia, 2007, p. 112 et
113, avec ill.

CHF 800 / 1 000

€ 510 / 630

1140

KRENCHEL, HERBERT

(1922)

BOL KRENIT, Danemark, design 1953, pour Torben Orskov
Métal émaillé bleu et noir. D 12,5 cm.

CHF 150 / 250

€ 90 / 160



1144



1149

1141
LÜTKEN, PER, attribué à
 (1916 - 1998)
 CARAFE, vers 1950
 Verre soufflé orange. De forme pyramidale, col à décor appliqué de deux anneaux. H 22,5 cm.

CHF 200 / 300
 € 130 / 190

1142
TRAVAIL SUEDOIS
 GRANDE COUPE, vers 1950
 Verre irisé bordeaux et vert. De forme irrégulière à décor appliqué de stries en spirale. H 14,5 D 34 cm.

CHF 200 / 300
 € 130 / 190

1143*
WANSCHER, OLE
 (1903 - 1985)
 AMEUBLEMENT DE SALON, design 1951, pour France & Son
 Teck. Comprenant un canapé, deux fauteuils et deux tables basses. Les tables: Plateau rectangulaire/carré sur ceinture droite et pieds droits arrondis. 132x64x52 cm et 64x64x52 cm. Les fauteuils et le canapé: siège rectangulaire sur ceinture droite et pieds antérieurs droits postérieurs sabre. Dossier droit, accotoirs évasés. Garniture de tissu vert. Canapé L 180 cm.

CHF 2 500 / 3 500
 € 1 580 / 2 220



1146



1148

1144
WEGNER, HANS J.
 (1914 - 2007)
 SUITE DE QUATRE CHAISES, modèle CH23, design 1951, pour Carl Hansen Danemark
 Chêne clair. Siège légèrement trapézoïdale garni de cordes sur pieds fuselés ovales réunis par des entretoises. Dossier ajouré. Etiquette de Carl Hansen et Hans Wegner à l'intérieur de la ceinture.

CHF 1 200 / 2 200
 € 760 / 1 390

1145
TRAVAIL DANOIS
 TABLE BASSE, vers 1950
 Teck. Plateau rectangulaire avec galerie en bois aux trois-quarts sur pieds à quatre pans finissant en console, réunis par des entretoises latérales. 45x40x41 cm.

CHF 400 / 600
 € 250 / 380

1146
LIFAS (Alice Sordet Bonifas, dit)
 DEUX PETITS BOLS, vers 1950
 Faïence à glaçure verte / glaçure brune et noire satinée. Signés Lifas sous la base. D 11 cm H 5,5 cm.

CHF 150 / 200
 € 90 / 130



1153



1156



1154

1147*
BICHE, JEAN, attribué à
 (1912 - 1985)
 PAIRE DE PLATEAUX PRESENTOIRS, vers 1950
 Métal argenté et laiton. Plateau circulaire à larges bords rehaussés muni d'une anse en anneau sur pied tripode croisé repliable. D 29 H 42 cm. Usures.

CHF 200 / 300
 € 130 / 190

1148
LIFAS (Alice Sordet Bonifas, dit)
 GOBELET, vers 1950
 Faïence à glaçure verte et noire. Signé Lifas sous la base. H 9 cm.

CHF 100 / 150
 € 60 / 90

1149
TRAVAIL FRANÇAIS
 LAMPADAIRE, vers 1950
 Fer forgé à patine verte et partiellement doré. Fût en double balustre ajouré, sur pied tripode à volutes. H 174 cm. (hors abat-jour)

CHF 500 / 800
 € 320 / 510

1150*
MATÉGOT, MATHIEU, à la manière de
 (1910 - 2001)
 TABLE DE SERVICE, France, vers 1950
 Tôle perforée et laiton. De forme rectangulaire, sur roulettes. Plateau amovible. 75x41x62 cm.

CHF 150 / 200
 € 90 / 130

1151*
MATÉGOT, MATHIEU, à la manière de
 (1910 - 2001)
 TABLE DE SERVICE, France, vers 1950
 Tôle perforée et laiton. De forme rectangulaire, sur roulettes. 59x38x57 cm.

CHF 150 / 200
 € 90 / 130

1152
TRAVAIL FRANÇAIS
 LAMPE DE TABLE, vers 1950
 Laiton et onyx. Fût tubulaire sur socle en forme de trapèze, arrondi sur la partie supérieure. Abat-jour blanc. H avec abat-jour 51,5 cm.

CHF 200 / 300
 € 130 / 190

1153
TRAVAIL FRANÇAIS
 TABLE, vers 1950
 Fer forgé peint en or. Plateau en verre à pans coupés à bordure en miroir de couleur cuivre. Large ceinture droite, pieds galbés enroulés réunis par une entretoise en X. 119x61x54 cm.

CHF 600 / 800
 € 380 / 510

1154
TRAVAIL FRANÇAIS
 FAUTEUIL A BASCULE, vers 1950
 Métal laqué noir. Structure recourbée à double montant réunis par des entretoises fixées par des écrous en laiton et tendue d'un tissu rayé orange, marron et beige. Accotoirs rembourrés garnis du même tissu.

Inspiré d'un modèle présenté à la foire de Londres en 1851 et 1862 probablement dessiné par Peter Coope et produit par R. W. Winfield & Co. à Birmingham.

Provenance: Collection privée de Coco Chanel

CHF 1 500 / 2 500
 € 950 / 1 580



1155

1155*

MAISON CHARLES

PAIRE DE LAMPES A PIED, vers 1950

Métal chromé et laiton. En forme de lys monumentaux sortant de vases balustres néo-classiques sur socles rectangulaires. H 217 cm. Un des vases légèrement abîmé (un pétale manque).

CHF 10 000 / 15 000

€ 6 330 / 9 490



1163

1156

TRAVAIL FRANÇAIS

LUSTRE et PAIRE D'APPLIQUES, vers 1950

Métal doré et argenté. En forme d'étoile, à abat-jour conique, ajouré d'étoiles. Les appliques à huit branches, D 52 cm; le lustre à 16 branches, D 80 cm H 80 cm. Usures et plusieurs bras de lumière courbés.

CHF 600 / 800

€ 380 / 510

1157

TRAVAIL FRANÇAIS

PORTE-PARAPLUIE, vers 1950

Carton gainé de cuir, intérieur en aluminium doré. De forme tubulaire, orné d'un mors et de cloutage en laiton. H 52 cm.

CHF 400 / 600

€ 250 / 380

1158

TRAVAIL FRANÇAIS

LUSTRE, vers 1950

Laiton doré et verre incolore translucide. Quatre bras de lumière doubles incurvés, tenus par une tige encerclée d'un anneau. Abat-jour en forme de pomme de pin. L 98 cm H 32 cm.

CHF 300 / 500

€ 190 / 320



1160



1162

1159*

BAGUÈS

LAMPE A PIED, vers 1950

Bronze doré. Fût en forme de bambou sur pied tripode. H 172 cm. Sans abat-jour.

CHF 500 / 800

€ 320 / 510

1160

TRAVAIL ITALIEN

TABLE BASSE BAR, vers 1950

Noyer américain. Plateau circulaire sur pied hexagonal avec plateau intermédiaire. Le centre du plateau supérieur se lève avec un mécanisme dévoilant cinq casiers à bouteille. D 80 H 45(75) cm.

CHF 1 200 / 1 800

€ 760 / 1 140

1161

TRAVAIL ITALIEN

LUSTRE, Murano, vers 1950

Verre translucide incolore. Coupelle évasée supportant six feuilles ornementales mouvementées. D 37 cm H 70 cm.

CHF 1 500 / 2 000

€ 950 / 1 270

1162

TRAVAIL ITALIEN

PAIRE D'APPLIQUES, vers 1950

Verre incolore translucide et rugueux et bronze partiellement patiné en noir. Abat-jour lobé et évasé, sur fût fuselé tenu par un bras angulaire et plaque murale en forme de trapèze. H 42 cm.

CHF 1 500 / 2 000

€ 950 / 1 270

1163

PONTI, GIO

(1891 - 1979)

TABLE D'APPOINT, pour Singer & Sons, USA, vers 1950

Noyer. Plateau de forme circulaire saillant sur quatre pieds fuselés triangulaires avec structure en X réunie par un plateau d'entretoise. D 71 H 61 cm.

CHF 3 000 / 5 000

€ 1 900 / 3 160



1164

1164*

FORNASETTI, PIERO

(1913 - 1988)

PETITE POUBELLE, Italie, vers 1950

Tôle laquée et laiton. De forme tubulaire. Décor de revolvers et pistolets à percussion en or sur fond gris vert moiré. Cachet de Fornasetti sous la base. D 26,5 cm H 28,5 cm. 2 pieds manquent.

CHF 1 000 / 1 500

€ 630 / 950

1165

FONTANA ARTE, à la manière de**MIROIR, Italie, vers 1950**

Miroir et miroir légèrement teinté bleu. De forme ovale, l'encadrement en glace biseautée en retrait. 88x60 cm. Usures.

CHF 400 / 600

€ 250 / 380

1166

TRAVAIL ITALIEN

PLATEAU DE TABLE, vers 1950

De forme triangulaire arrondie avec encadrement en laiton. Orné d'une mosaïque à décor de poisson et d'algues stylisées. 77x80 cm.

CHF 300 / 500

€ 190 / 320

1167

BIANCONI, FULVIO, attribué à

(1915 - 1996)

BOUTEILLE, Murano, vers 1950, probablement pour Venini

Verre soufflé vert de mer et rouge cerise. De forme cylindrique à col rétréci. H 36 cm.

CHF 600 / 900

€ 380 / 570

1168

TRAVAIL ITALIEN

VASE, Murano, vers 1950

Verre soufflé à décor polychrome de stries en torsades (rouge, blanc, vert, bleu et or). De forme balustre à long col. H 36 cm.

CHF 500 / 700

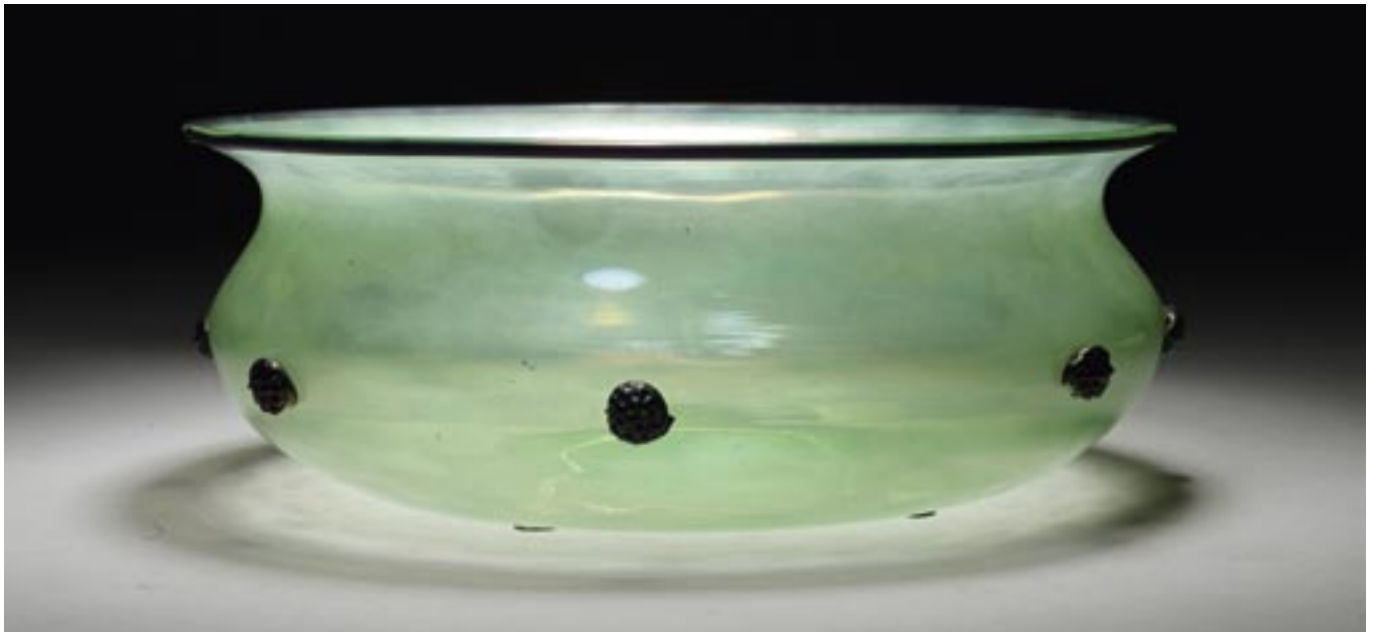
€ 320 / 440



1167



1168



1169



1172 - 1171



1180

1169
MARTINUZZI
 COUPE, vers 1950
 Verre turquoise irisé avec bord violet. De forme ronde, applications de cabochons violets sur les côtés. D 30,5 cm.

CHF 1 000 / 1 500
 € 630 / 950

1172
VENINI
 BOUTEILLE avec bouchon, vers 1950
 De forme rectangulaire, en verre olive, la base avec signature à l'acide Venini Murano Italia. H 24,5 cm.

CHF 500 / 700
 € 320 / 440

1170
AURELIANO TOSO
 COUPE „ORIENTE“, vers 1950
 Verre rouge avec inclusions polychromes. En forme de feuille à décor de taches. L 27 cm.

CHF 800 / 1 200
 € 510 / 760

1173
VENINI
 BOUTEILLE, Murano, vers 1950
 Verre soufflé vert et rouge. De forme cylindrique à col rétréci à décor strié. Signé Venini Murano Italia sous la base. H 35,5 cm.

CHF 1 000 / 1 500
 € 630 / 950

1171
VENINI
 BOUTEILLE avec bouchon, vers 1950
 De forme rectangulaire, en verre violet, la base signée à l'acide Venini Murano Italia. H 24 cm.

CHF 500 / 700
 € 320 / 440

1174
VENINI
 CARAFE avec bouchon, Murano, vers 1950
 Verre soufflé bleu et turquoise. De forme cylindrique à col rétréci. Signé Venini Murano sous la base. H 31 cm.

CHF 1 500 / 2 000
 € 950 / 1 270



1174



1173

1175

VENINI

LAMPE DE TABLE, Murano, vers 1950

Verre soufflé bleu et vert. De forme balustre aplatie et ajourée de deux anses. Etiquette Venini Murano Venezia sous la base. H (base) 28 cm.

CHF 600 / 800

€ 380 / 510

1176

VENINI

VASE, Murano, vers 1950

Verre gris doublé blanc à l'intérieur. De forme cylindrique avec col lobé. La base signée à l'acide venini murano. H 42 cm.

CHF 800 / 1 200

€ 510 / 760

1177

VENINI

VASE, Murano, vers 1950

Verre soufflé bleu, vert, rouge et incolore. En forme de double balustre tordues à col rétréci. Signé Venini Murano Italia sous la base. H 45 cm.

CHF 1 000 / 1 500

€ 630 / 950

1178

TRAVAIL ITALIEN

COUPE, Murano, vers 1950

Verre blanc à rayures bleues. De forme balustre à col évasé. H 12,5 D 24 cm.

CHF 200 / 300

€ 130 / 190



1177



1176

1179
BAROVIER & TOSO
VASE, vers 1950

Verre polychrome avec inclusions de bulles d'air. En forme de poire aplatie percée. La base porte l'étiquette papier de la manufacture. H 31 cm.

CHF 800 / 1 200
€ 510 / 760

1180
BAROVIER, ERCOLE, attribué à
(1889 - 1974)

PIED DE LAMPE, Murano, vers 1950
Verre soufflé fumé à décor capillaire. De forme sphérique à col et décor de bulles appliquées. H 36,5 D 31 cm.

CHF 800 / 1 200
€ 510 / 760



1183



1179

1181
TRAVAIL ITALIEN
PETIT VASE, Murano, vers 1950

Verre irisé. Parois godronnées avec applications de frises. H 8 cm.

CHF 100 / 150
€ 60 / 90

1182
TRAVAIL ALLEMAND

PICHER, vers 1950, poinçon d'orfèvre WB
Argent 925. De forme ventrue avec bec verseur évasé. Anse et piedouche torsadés. 620 gr. H 15 cm.

CHF 280 / 380
€ 180 / 240

1183
HAUSSMANN, ROBERT
(1931)

TABOURET, modèle RH301, design 1954, pour Haussmann & Haussmann
Métal chromé et peau de vache. Siège de forme rectangulaire tendu de lanières avec coussin sur piétement en X.

CHF 600 / 800
€ 380 / 510



1185



1188

1184
NELSON, GEORGE, à la manière de
 (1908 - 1986)
 LUSTRE, vers 1950/52
 Matière synthétique tendue. De forme oblongue à facettes. H 34
 D 27 cm. A rafraîchir.

CHF 300 / 500
 € 190 / 320

1185
TIFFANY & CO.
 VIDE-POCHÉ, Etats-Unis d'Amérique, vers 1950
 Vermeil sterling. De forme circulaire, à décor de nattes. Poinçon
 „Tiffany & Co. Makers Sterling Silver“. D 14,5 cm 150 g.

CHF 400 / 600
 € 250 / 380

1186
MÜLLER, JACOB
 (1905 - 1998)
 FAUTEUIL INCLINABLE, design 1950, pour Wohnhilfe Zurich
 Noyer et lamelles de bois. Siège et dossier arrondis en une partie
 posés sur piétement avec pieds en fuseaux réunis par des accotoirs
 incurvés. Réglable en inclinaison. Coussin garni de soie bleue à
 motifs de fleurs.

CHF 800 / 1 000
 € 510 / 630

1187
BERTOIA, HARRY
 (1915 - 1978)
 FAUTEUIL „DIAMOND“, modèle 421 LU, design 1950/52, pour
 Knoll
 Métal chromé. Siège en forme de diamant incurvé en grillage.
 Piétement tubulaire d'une pièce évasé. Coussin orange.

CHF 800 / 1 200
 € 510 / 760

1188
EAMES, CHARLES & RAY
 (1907 - 1978) (1912 - 1988)
 FAUTEUIL, modèle LAR1, pour Herman Miller, 1953
 Coquille en fibres de verre moulé et piétement en métal chromé.
 Dossier, siège et accotoirs d'une pièce sur piétement pyramidal
 ajouré. Porte étiquette Herman Miller / Zenith Plastics.

Littérature: - Charles and Ray Eames, *Objects and Furniture Design*,
 Poligrafia, 2007, p. 79, ill.

- Charlotte et Peter Fiell, *1000 Chairs*, Taschen, 2005, p. 218 et 219,
 avec ill.

CHF 1 500 / 2 000
 € 950 / 1 270



1190

1189

EAMES, CHARLES & RAY

(1907 - 1978) & (1912 - 1988)

TABLE DE CONFERENCE (SEGMENTED BASE TABLE), pour Herman Miller, 1954, vers 1970 par Vitra

Métal chromé et partiellement laqué noir. Plateau en bois rectangulaire arrondi sur deux montants réunis par une entretoise sur quatre pieds recourbés. Etiquette sous le plateau. 198x106x71 cm. Rayures sur le plateau.

*Littérature: Charles and Ray Eames, Objects and Furniture Design, Poligrafa, 2007, p. 125, ill.*CHF 2 500 / 3 500
€ 1 580 / 2 220

1190

EAMES, CHARLES & RAY

(1907 - 1958) & (1912 - 1988)

PAIRE DE FAUTEUILS, design 1956, pour Herman Miller

Cuir noir et bois lamellé marqueté de palissandre. Siège et dossier rectangulaires en coque ornés de coussins sur piétement en aluminium moulé. Etiquette de Herman Miller. Cuir usé et accotoirs réparés.

CHF 4 000 / 6 000
€ 2 530 / 3 800

1191

EAMES, CHARLES & RAY

(1907 - 1958) & (1912 - 1988)

FAUTEUIL, design 1956, pour Herman Miller

Cuir noir et bois lamellé marqueté de palissandre. Siège et dossier rectangulaires en coque ornés de coussins sur piétement en aluminium moulé. Etiquette de Herman Miller. En très bon état.

CHF 3 000 / 5 000
€ 1 900 / 3 160

1192

EAMES, CHARLES & RAY

(1907 - 1958) & (1912 - 1988)

FAUTEUIL, design 1956, pour Herman Miller

Cuir noir et bois lamellé marqueté de palissandre. Siège et dossier rectangulaires en coque ornés de coussins sur piétement en aluminium moulé. Etiquette de Herman Miller.

CHF 2 500 / 3 500
€ 1 580 / 2 220

1193

AALTO, ALVAR

(1898 - 1976)

LAMPE SUR PIED, modèle A808, pour Valaistustyö, 1955/57

Laiton partiellement laqué blanc. Abat-jour circulaire en gradins bombé sur bras coudé et fût tubulaire gainé de cuir noir avec socle circulaire. Inscrit sur l'anneau: Valaistustyö A808. H 166 cm. Léger enfoncement à l'abat-jour.

*Littérature: Alvar Aalto, Objects and Furniture Design, Poligrafa, 2007, p. 100, avec ill.*CHF 700 / 900
€ 440 / 570

1194

AALTO, ALVAR

(1898 - 1976)

PLAFONNIER, modèle A622B, pour Valaistustyö, 1956/58

Aluminium laqué blanc. De forme conique avec 17 anneaux concentriques. Inscrit sur la plaquette: Valaistustyö A622B. H 22 D 47 cm. Manques à la laque.

*Littérature: Alvar Aalto, Objects and Furniture Design, Poligrafa, 2007, p. 105, avec ill.*CHF 500 / 700
€ 320 / 440



1189



1194

1195*
HOVMAND-OLSEN, A.
 CHAISE, Danemark, design 1958, pour Onsild Møbelfabrik
 Teck et cuir noir. Siège en fer à cheval sur pieds fuselés réunis par
 des entretoises. Dossier incurvé.

CHF 500 / 700
 € 320 / 440

1196
JACOBSEN, ARNE
 (1902 - 1971)
 SUITE DE CINQ CHAISES, modèle 3101, design 1955, pour Fritz
 Hansen
 Teck lamellé et métal gainé de plastique noir. Dossier siège
 mouvementés, d'une seule pièce, sur quatre pieds recourbés dans
 leur partie supérieure. Etiquette „Danish Furniture Makers'
 Control“ et marque au feu „Made by F. H. Denmark“ sous le
 siège.

CHF 1 000 / 1 500
 € 630 / 950



1193



1197



1201

1197
JACOBSEN, ARNE
 (1902 - 1971)
 PAIRE DE CHAISES, modèle 3102, design 1955, pour Fritz Hansen, première série
 Bois noirci et métal chromé. Dossier et assise d'une pièce en forme de langue incurvée. Quatre pieds tubulaires. Fin de pieds en caoutchouc remplacés.

CHF 3 500 / 5 500
 € 2 220 / 3 480



1202

1198*
TRAVAIL DANOIS
 BUREAU, design 1956/60, pour Lövig
 Châtaignier et hêtre. Plateau en forme de rognon stylisé. Trois tiroirs en façade avec grand compartiment au verso. Pieds gainés reliés par des patins. 150x87,5x72 cm. Manques.

CHF 1 200 / 2 200
 € 760 / 1 390



1203



1199

1199*

TRAVAIL DANOIS

BUREAU, design 1956/60, pour Lövig
Châtaignier et hêtre. Plateau en forme de rognon stylisé. Trois tiroirs en façade avec grand compartiment au verso. Pieds gainés reliés par des patins. 150x87,5x72 cm.

CHF 2 000 / 3 000
€ 1 270 / 1 900

1200

EICHENBERGER, HANS

(1926)

SUITE DE SIX CHAISES, modèle 2103, design 1955, pour Dietiker
AG, vers 1980

Similicuir et métal chromé. Siège ovale sur pieds tubulaires posé à angle finissant dans un dossier à demi anneau. Garniture de simil-cuir noir.

CHF 2 000 / 3 000
€ 1 270 / 1 900

1201

THUT, KURT

(1931)

SUITE DE TROIS FAUTEUILS, 1956/60, pour Swiss Design
Métal chromé et cuir ivoire. Siège et dossier rectangulaires à lanières de cuir garnis de coussins capitonnés sur pieds à quatre pans ajourés.

CHF 2 500 / 3 500
€ 1 580 / 2 220

1202

TRAVAIL AMERICAIN

GLOBE, Hammond et Marsh pour Swissair, 1959

Métal laqué noir, laiton et plastique. Globe gonflable avec support orné du sigle Swissair. H 59 cm.

CHF 600 / 900
€ 380 / 570

1203*

NELSON, GEORGES

(1908 - 1946)

PAIRE DE CHAISES, modèle DAF, design 1956/58, pour Herman
Miller

Coque en fibre de verre moulé et métal chromé. Dossier entrant dans les accotoirs et siège incurvés moulés en deux parties sur quatre pieds cambrés. Logo Miller moulé dans la coque. Placets probablement rapportés.

CHF 3 500 / 5 500
€ 2 220 / 3 480



1204

1204*

NELSON, GEORGES

(1908 - 1946)

PAIRE DE FAUTEUILS COCONUT, Design 1955, pour Herman Miller, vers 1960

Tôle peinte et métal chromé. En forme de triangle incurvé sur trois pieds réunis par des entretoises en oblique. Garniture de velours rayé marron (probablement antérieure).

CHF 8 000 / 12 000

€ 5 060 / 7 590

1205

TRAVAIL ITALIEN

LAMPE A PIED, Murano, vers 1950/60

Verre et fer forgé laqué blanc et doré. Fût en fer gainé de verre de forme balustre, pied mouvementé ajouré de feuillage. Abat-jour en papier cartonné beige. H 175 cm

CHF 500 / 700

€ 320 / 440

1206

TRAVAIL ITALIEN

FAUTEUIL et POUF, vers 1960

Plastique transparent incolore. Fauteuil gonflable de forme circulaire, à dossier arrondi. Le pouf circulaire.

CHF 400 / 600

€ 250 / 380

1207

TRAVAIL ITALIEN

VASE, Murano, vers 1960

Verre vert émeraude. De forme ovoïde incurvée au centre. H 18 cm.

CHF 100 / 150

€ 60 / 90

1208

VENINI

COUPE, Murano, vers 1960

Verre incolore à inclusions blanches. De forme ovale, décoré de spirales. D 23 cm.

CHF 300 / 400

€ 190 / 250

1209

VENINI

GRANDE CARAFE avec bouchon, Murano, vers 1960

Verre soufflé vert et bleu. De forme cylindrique à col rétréci, bouchon en forme de boule (restauré). Signé Venini Italie Murano sous la base. H 54 cm.

CHF 500 / 700

€ 320 / 440



1208

1210

TRAVAIL ITALIEN

PAIRE DE VASES, Murano, 1961

Verre irisé violet. De forme triangulaire. Signé et daté sous la base: A. Barovier 1961. H 35 cm.

CHF 1 200 / 1 800

€ 760 / 1 140

1211

TRAVAIL ITALIEN

PAIRE DE CHAISES, vers 1960

Bois laqué marron. Siège légèrement trapézoïdale canné sur pieds antérieurs fuselés et postérieurs fuselés sabres réunis par des entretoises tournées. Dossier ajouré.

CHF 500 / 700

€ 320 / 440

1212

TRAVAIL ITALIEN

BUREAU DE DAME, vers 1960

Laque crème, laiton et plexiglas. De forme rectangulaire, à plateau-écrivain en pente, rabattable, gainé de daim marron, ouvrant sur quatre casiers et deux tiroirs. Piètement formé de deux montants en forme de U réunis par de larges pieds rectangulaires en plexiglas. 88x54 (ouvert 89)x94 cm. Usures, une baguette en laiton manque (encadrement du sous-main en daim).

CHF 1 500 / 2 000

€ 950 / 1 270

1213

TRAVAIL ITALIEN

TABLE DE SALLE A MANGER / SALON, Milan, vers 1960

Hêtre métal laqué noir et chromé. Plateau carré orné d'un trompe l'oeil aux attributs maritimes avec encadrement en bois sur fût cylindrique réglable en hauteur et pied cruciforme. 95x95(H max)x74 cm.

CHF 1 000 / 1 500

€ 630 / 950

1214

TRAVAIL ITALIEN

PLAT A FRUITS, Murano, vers 1960

Verre bleu et vert. De forme circulaire, sur petit pied. D 30 cm.

CHF 200 / 300

€ 130 / 190



1210

1215

MARI, ENZO (1932)

PORTE-PARAPLUIE, design 1964, pour Danese

Plastique moulé noir. De forme cylindrique avec ouverture ovale sur l'avant pour les parapluies et vide-poche amovible en forme de bol sur le dessus. H 92 cm.

CHF 150 / 200

€ 90 / 130



1213



1220

1216
SARPENAVA, TIMO
(1926)

BOUGEIR, modèle Festivo 1960, pour Iittala, vers 1980
Verre incolore translucide. Large frêtel sur fût lobé et pied circulaire. H 14 cm.

CHF 100 / 150
€ 60 / 90

1217*
TRAVAIL DANOIS

FAUTEUIL, vers 1960, pour France & Sons
Teck. Siège et dossier réglable en profondeur et hauteur munis d'un coussin. Pieds fuselés finissant dans les accotoirs incurvés. Garniture de tissu jaune.

CHF 300 / 500
€ 190 / 320



1229

1218
ALTO, ALVAAR, à la manière de
(1898 - 1976)

TABOURET, vers 1960
Bois lamellé partiellement laqué noir. Siège circulaire sur trois pieds courbés dans la partie supérieure. Porte étiquette „Produit Suisse“. Usure et manques.

CHF 200 / 300
€ 130 / 190

1219
TRAVAIL DANOIS

SIDEBORD, vers 1960
Teck. De forme rectangulaire sur ceinture légèrement incurvée et pieds pyramide avec sabots en laiton. Plateau rectangulaire encadré d'une galerie en bois aux trois quarts. Façade à cinq portes. 233x48x85 cm.

CHF 400 / 600
€ 250 / 380



1223



1224

1220
JØRGENSEN, ERIK OLE, attribué à
(1925 - 2002)

FAUTEUIL A BASCULE, vers 1960
Teck et teck laminé. Siège en fer à cheval sur quatre pieds en fuseau réunis par des entretoises analogues et des pieds patins. Dossier ajouré, accotoirs incurvés. Cachet „Danish Design“ sous le siège.

CHF 300 / 500
€ 190 / 320

1221*
TRAVAIL DANOIS
FAUTEUIL, vers 1960

Chêne clair et cuir tabac. Montants en forme de pyramide tronquée supportant les cadre de siège et finissant dans les accotoirs incurvés formant le cadre du dossier. Siège et dossier tendus de cuir.

CHF 400 / 600
€ 250 / 380



1225

1222

TRAVAIL DANOIS

SUITE DE QUATRE CHAISES, vers 1960

Teck lamellé et métal laqué noir. Dossier et siège d'une pièce, en forme de langue incurvée, ajouré d'une poignée. Sur quatre pieds réunis par une entretoise en X.

CHF 600 / 800
€ 380 / 510

1223

TRAVAIL FRANÇAIS

LAMPE A SUSPENDRE, vers 1960

Verre de Baccarat, laiton et cuir vert. En forme de lampe de mineur. Lampe commémorative de la marque Arras. Electrifiée (câble coupé). H 28 cm.

CHF 200 / 300
€ 130 / 190

1224*

HERMÈS

CENDRIER, Paris, vers 1960

Bronze doré. En forme d'étrier, orné de têtes de lions, montants godronnés en torsade. Poinçon de Hermès Paris sous la base. H 15 cm.

CHF 700 / 900
€ 440 / 570

1225

BAGUES, attribué à

TABLES GIGOGNES, France, vers 1960

Laque de Chine rouge et laiton. Comprenant trois tables. Plateau rectangulaire orné de décor marin en or et argent sur fond rouge sur piétement en laiton. Travail de laque à restaurer. 53x40x53 cm.

CHF 1 000 / 1 500
€ 630 / 950

1226*

TRAVAIL FRANÇAIS

PAIRE D'APPLIQUES, vers 1960

Tôle peinte en rose et laiton. Deux coupelles évasées en partie inférieure sur bras mouvementés et plaque murale droite. Décalés dans la hauteur. H 33 cm.

CHF 600 / 800
€ 380 / 510

1227

TRAVAIL FRANÇAIS

LAMPE DE TABLE, vers 1960, pour Le Tanneur

Cuir marron. Fût à quatre pans sur socle rectangulaire. H avec abat-jour 53 cm.

CHF 150 / 200
€ 90 / 130



1228

1228

LIFAS (Alice Sordet Bonifas, dit)

CASSOLETTE, vers 1960

Faïence à glaçure bleue. En forme de bol, à couvercle réversible formant bougeoir. Signés Lifas sous la base. H 6 cm.

CHF 200 / 250
€ 130 / 160

1229*

TRAVAIL HOLLANDAIS

PAIRE DE LAMPES DE TABLE, vers 1960, pour Philipps

Tôle peinte en gris et laiton. Abat-jour circulaire aplatis sur fût tubulaire et socle circulaire intégrant l'interrupteur. H 50 cm. Traces d'usage.

CHF 800 / 1 000
€ 510 / 630

1230*

TRAVAIL SUISSE

SIDEBOARD, vers 1960

Noyer partiellement laqué noir. De forme rectangulaire sur pieds à quatre pans. Façade avec deux portes coulissantes munies de longues poignées en bois. 140x40x73 cm.

CHF 700 / 900
€ 440 / 570

1231

EICHENBERGER, HANS, attribué à (1926)

LAMPE A PIED, Suisse, vers 1960

Métal chromé. Fût à quatre pans sur socle cruciforme. Abat-jour circulaire cartonné blanc. H 156 cm.

CHF 300 / 500
€ 190 / 320



1234



1236

1232

KNOLL INTERNATIONAL attribué à

TABLE BASSE, vers 1960

Teck. Plateau rectangulaire sur deux supports latéraux. 100x50x40,5 cm.

CHF 200 / 300
€ 130 / 190

1233

TRAVAIL SUISSE

SEAU A CHAMPAGNE SUR PIED, Montreux, vers 1960, inscrit Beard

Métal argenté. Seau avec anses en forme de grappes de raisin sur fût tubulaire et piédouche. H 60 cm.

CHF 400 / 600
€ 250 / 380

1234

EAMES, CHARLES & RAY

(1907 - 1958) & (1912 - 1988)

TABLE BASSE, design 1964, pour Herman Miller

Métal et alliage d'aluminium partiellement laqué noir. Plateau circulaire en marbre gris/blanc sur fût tubulaire et pied cruciforme. Marque Herman Miller dans la fonte. D 92 H 44 cm.

CHF 400 / 600
€ 250 / 380

1235

DUKES, STACY

TABOURET D'ENFANT, modèle Efebino, pour Artemide, Milan, 1965

Plastique blanc. Siège incurvé sur piétement bombé. Traces d'usure.

CHF 300 / 500
€ 190 / 320

1236

EAMES, CHARLES & RAY

(1907 - 1978) & (1912 - 1988)

CHAISE LONGUE, modèle „ La Chaise „, ES106, Etats-Unis d'Amérique, vers 1970, design 1968, pour Herman Miller Furniture Co.

Fonte d'aluminium gainée de nylon et cuir noir. Siège et dossier rectangulaire mouvementés, à six coussins rectangulaires, sur piétement à patins.

CHF 3 000 / 5 000
€ 1 900 / 3 160

1231



1237

1237

FRIEDEBERG, PEDRO

(1937)

CHAISE, Mexique, vers 1960/65

Acajou. Dossier et siège en forme de main droite sur piétement circulaire évasé. Signature au feu dans le piétement. Traces d'usures et dégâts au vernis.

CHF 5 000 / 7 000

€ 3 160 / 4 430

1238

NELSON, GEORGE

(1908 - 1986)

BUREAU ET SON PERCH „Action Office“ no 6491, design, 1965, pour Herman Miller

Tôle pliée, bois laqué et métal chromé. Plateau-écritoire rectangulaire avec fermeture à lamelles découvrant des tiroirs dans la ceinture. Piétement en T réuni par une entretoise faisant office de repose-pieds. „Perch“ à siège ovale et étroit, sur fût tubulaire avec repose-pieds en anneau et quatre pieds sur roulettes. Dossier-appui incurvé. 165x81x110 cm.

CHF 6 000 / 8 000

€ 3 800 / 5 060

1239*

PLATNER, WARREN

(1919)

TABLE DE SALLE A MANGER, design 1966, pour Knoll International
Métal chromé contreplaqué laqué blanc. Plateau circulaire sur piétement cage incurvée. D 134,5 cm H 136 cm.

CHF 1 800 / 2 800

€ 1 140 / 1 770

1240

KINZEL, GEORGES

(1916 - 2000)

SUITE DE QUATRE CHAISES, Suisse, vers 1960/70

Bois laminé laqué noir et métal laqué rouge. Siège carré incurvé à l'arrière rattaché au centre du dossier rectangulaire formant le pied postérieur, les pieds antérieurs en forme de jambes humaines stylisées posées dans des positions différentes pour chaque chaise. Traces d'usure à la laque.

CHF 2 000 / 3 000

€ 1 270 / 1 900



1238



1240

1241

KINZEL, GEORGES

(1916 - 2000)

PAIRE DE MEUBLES DE RANGEMENT CUBE, Suisse, vers 1960/70
Bois peint en noir et bleu, fer laqué noir. En forme de cube sur piétement en chevrons. Un ouvrant à une face, l'autre à deux faces. 70x70x70 cm (avec piétement 131 cm).

CHF 2 000 / 3 000

€ 1 270 / 1 900

1242

KINZEL, GEORGES

(1916 - 2000)

TABLE, Suisse, vers 1960/70

Métal laqué rouge et ardoise. Plateau rectangulaire sur pieds droits réunis en haut par une entretoise en H et en bas par des entretoises latérales. 131x76x72,5 cm.

CHF 1 300 / 1 800

€ 820 / 1 140

1243

KINZEL, GEORGES

(1916 - 2000)

TABLE, Suisse, vers 1960/70

Métal laqué rouge et ardoise. Plateau rectangulaire sur pieds droits réunis en haut par une entretoise en H et en bas par des entretoises latérales. 131x76x72,5 cm.

CHF 1 300 / 1 800

€ 820 / 1 140

1244

KINZEL, GEORGES

(1916 - 2000)

PORTE HABITS, Suisse, vers 1960/70

Métal laqué rouge. Tube plié en forme d'homme stylisé. H 152 cm.

CHF 200 / 300

€ 130 / 190

1245

FRANCO ALBINI, FRANCA HELG et ANTONIO PIVA

(1905 - 1977) (1920 - 1989) (1936)

LAMPE A PIED, design 1969, pour Sirrah

Métal chromé et plexiglas blanc. Abat-jour hémisphérique soutenu par un long bras en forme de C, piétement en forme de H. H 160 cm.

CHF 1 000 / 1 500

€ 630 / 950

1246

PANTON, VERNER

(1926 - 1998)

LUSTRE, modèle, 2DM Fun, design 1968, J. Lüber, Bâle

Métal chromé et nacre. Guirlandes de plaquettes circulaires en nacre suspendues à trois anneaux de diamètres croissants sur trois niveaux. D 30 H 55 cm.

CHF 800 / 1 200

€ 510 / 760



1239



1241



1242 - 1243

1247

MARTINELLI, ELIO

(1922)

LAMPE SERPENTE, pour Martinelli, 1965

Plexiglas blanc et métal chromé. Abat-jour en demi-sphère sur pied tubulaire enroulé et articulé. H 48 cm.

Littérature: - Giuliana Gramigna, Design italiano 1950-2000 per l'arredamento domestico, Umberto Allemandi & C. 2003, vol. I, p. 121, avec ill. (avec pied laqué blanc)

- Charlotte & Peter Fiell, 1000 lights - 1960 to Present, Taschen, 2005, p. 87, avec ill. (avec pied laqué blanc)

CHF 600 / 800

€ 380 / 510

1248

TRAVAIL ITALIEN

LUSTRE ET PAIRE D'APPLIQUES / LAMPE DE TABLES, vers 1960/70
Métal laqué rouge et chromé. Lustre: plaque de plafond circulaire avec trois abat-jours de forme sphérique soutenus à différentes hauteurs par des demi-anneaux chromés. Applique: abat-jour sphérique sur double support circulaire décalé.

CHF 400 / 600

€ 250 / 380



1245



1246



1251



1247



1249



1457

1249*

TRAVAIL FRANÇAIS

PAIRE DE FAUTEUILS, vers 1960/70

Fonte d'aluminium, plastique et daim marron. Siège et dossier incurvés sur deux larges montants et bipieds.

CHF 600 / 900

€ 380 / 570

1250

SOTSASS, ETTORE

(1917 - 2007)

MACHINE A ECRIRE, VALENTINE, design 1969, pour Olivetti. Plastique rouge et métal émaillé. Machine à écrire portable dans un étui.

CHF 400 / 600

€ 250 / 380

1251

TRAVAIL SUEDOIS

VASE SOLIFLORE, vers 1960/70

Verre dépoli doublé orange. De forme cylindrique étirée à long col. H 37,5 cm.

CHF 200 / 300

€ 130 / 190

1252

JENSEN, GEORG

PAIRE DE CUILLERES

Argent .925. Commémorant le bicentenaire américain (avec étuis). On y joint: Deux cuillères de l'an 1965 et 1966 par Sorenco, en vermeil avec décor à l'émail.

CHF 150 / 200

€ 90 / 130

1253*

TRAVAIL DANOIS

FAUTEUIL DE BUREAU, vers 1960/70

Teck et similicuir noir. Siège légèrement trapézoïdal sur pieds fuseaux ovales. Dossier incurvé ajouré.

CHF 100 / 150

€ 60 / 90

1254

TRAVAIL DANOIS

SIDEBOARD, vers 1965/70

Teck. De forme rectangulaire sur pieds fuselés réunis par une entretoise. Façade à quatre portes avec poignées en bois sculpté. 220x46x116 cm.

CHF 1 000 / 1 500

€ 630 / 950

1255

JENSEN, GEORG

BOUILLLOIRE, THEIERE et POELE, Danemark, vers 1970

Acier inoxydable et ébène. De forme conique (bouilloire et théière) et circulaire (poêle) avec manche en bois. H 9 cm, 11 cm et D 20 cm.

CHF 400 / 600

€ 250 / 380

1256

KOSTA

COUPE A FRUITS, Suède, vers 1970

Cristal incolore à décor de bulles. De forme triangulaire arrondie. Signé Kosta LH 1007 sous la base. H 10 D 31 cm.

CHF 300 / 500

€ 190 / 320

1257

TRAVAIL DANOIS

GRAND RECIPIENT, vers 1970

Verre orange, bleu et incolore. De forme balustre. H 35 D 20 cm.

CHF 200 / 300

€ 130 / 190



1256

1258

TRAVAIL DANOIS

GRANDE CARAFE avec bouchon, vers 1970

Verre soufflé orange et incolore. De forme sphérique aplatie. Bouchon à prise en verre irisé vert (réparé). H 30 cm.

CHF 200 / 300

€ 130 / 190

1259

BRAUER, OTTO

VASE „GUL“, 1965/75, pour Kastrup Holmegaard

Verre blanc doublé bleu ciel. En forme de bouteille à col évasé. Avec étiquette d'origine. H 25,5 cm.

CHF 180 / 280

€ 110 / 180

1260

BRAUER, OTTO

VASE „GUL“, 1965/75, pour Kastrup Holmegaard

Verre blanc doublé bleu ciel. En forme de bouteille à col évasé. H 31 cm.

CHF 200 / 300

€ 130 / 190



1254



1259 - 1264 - 1262 - 1263 - 1260 - 1261

1261

BRAUER, OTTO

VASE „GUL“, 1965/75, pour Kastrup Holmegaard
Verre blanc doublé bordeaux. En forme de bouteille à col évasé.
H 36,5 cm. Bulle à l'intérieur du col.

CHF 300 / 500
€ 190 / 320

1262

BRAUER, OTTO

VASE „GUL“, 1965/75, pour Kastrup Holmegaard
Verre blanc doublé rouge. En forme de bouteille à col évasé. Avec
étiquette d'origine. H 31,5 cm.

CHF 200 / 300
€ 130 / 190

1263

BRAUER, OTTO

VASE „GUL“, 1965/75, pour Kastrup Holmegaard
Verre blanc doublé rouge-orange. En forme de bouteille à col
évasé. H 37 cm.

CHF 300 / 500
€ 190 / 320

1264

BRAUER, OTTO

VASE „GUL“, 196/75, pour Kastrup Holmegaard
Verre blanc doublé vert. En forme de bouteille à col évasé. Avec
étiquette d'origine. H 31 cm.

CHF 200 / 300
€ 130 / 190

1265

TRAVAIL SUEDOIS

SUITE DE TROIS VASES, vers 1970
Verre blanc doublé orange et verre bleu. Deux avec col circulaire
à anneaux sur socle quadrilobé, un en forme de gobelet avec col
évasé. Un signé P. Stina et daté 70. H 9,5 à 14 cm.

CHF 200 / 300
€ 130 / 190

1266

TRAVAIL SUEDOIS

VASE, vers 1970
Verre doublé rouge, jaune et vert. De forme balustre aplatie. H 26 cm.

CHF 100 / 150
€ 60 / 90

1267

TRAVAIL SUEDOIS

VASE, vers 1970
Verre translucide incolore. De forme ovoïde avec décor de
patineuse artistique. Signé sous la base. H 19,5 cm.

CHF 100 / 150
€ 60 / 90

1268*

TRAVAIL DANOIS

TABLE BASSE, vers 1970
Teck. Plateau rectangulaire arrondi sur pieds fuselés réunis par un
plateau d'entretoise à tirettes. 140x49x52 cm.

CHF 300 / 500
€ 190 / 320

1269

TRAVAIL DANOIS

FAUTEUIL, vers 1970
Palissandre. Siège rectangulaire avec sangle en cuir sur ceinture
droite et pieds rectangulaires à quatre pans. Dossier droit et
accotoirs pleins incurvés. Le tout garni de coussin en daim beige
avec système d'attache à bouton pression et bouton en bois.

CHF 700 / 900
€ 440 / 570

1270*

TRAVAIL DANOIS

TABLE BASSE, vers 1970, pour France & Sons
Teck. Plateau trapézoïdal sur pieds fuselés réunis par un plateau
d'entretoise canné. 71x52x58 cm.

CHF 200 / 300
€ 130 / 190



1269

1270A

MARTINELLI, ELIO

(1922)

LAMPE DE TABLE „COBRA“, modèle no 629, design 1968, pour Martinelli Luce

Plastique et métal blanc. En forme de demi-sphère sur bras articulé circulaire décentré et socle circulaire pivotant. D 40 H 40 cm.

CHF 1 000 / 1 500

1271

CAZENAVE, ANDRE

(1928)

PAIRE DE GALETS LUMINEUX „DORRA“, édition Atelier A, France, 1970

Polyester et poudre de marbre, socle en aluminium. Etiquette de l'éditeur sous la base. 21x28 cm et 15x22 cm.

CHF 500 / 700

€ 320 / 440



1270A

1272

BOYER, MICHEL, à la manière de

(1935)

TABLE BASSE, France, vers 1970

Métal brossé et verre. Plateau en verre rectangulaire sur deux pieds en double arc de cercle, sur socle rectangulaire en bois noirci, angles renforcés de métal. 100x50x31 cm.

CHF 600 / 800

€ 380 / 510

1273*

BUSOTTI

TABLE ELLIPSE, vers 1970, pour Fontana Arte

Métal brossé et chromé, verre. Plateau en verre circulaire reposant sur trois pieds triangulaires incurvés réunis par une boule centrale. La hauteur de la table peut être réglée comme table de salon ou de salle à manger en inclinant les pieds. H max 83 cm, D 130 cm.

CHF 6 000 / 8 000

€ 3 800 / 5 060



1273



1278



1281



1275

1274

TRAVAIL FRANÇAIS

PAIRE DE PLATEAUX, vers 1970

Plexiglas marron moiré et métal chromé. Plateaux rectangulaires avec bords relevés et poignées découpées, angles renforcés en laiton. Supports pliants en X, réglables dans la hauteur. Plateaux 56x42 cm.

CHF 400 / 600

€ 250 / 380

1275*

ARBUS, ANDRÉ LÉON, d'après un modèle de (1903 - 1969)

PAIRE D'APPLIQUES, Murano, vers 1970

Verre translucide incolore à inclusions d'or. En forme de feuille enroulée. H 26 cm.

CHF 300 / 500

€ 190 / 320

1276

TRAVAIL FRANÇAIS

TABLE DE SALON, vers 1970

Laiton et bois. Plateau rectangulaire à large ceinture gainée de plaques de laiton réunies par des rivets en cuivre. Pieds tournés laqués noir. 120x60x42 cm.

CHF 800 / 1 200

€ 510 / 760

1277

PERRIAND, CHARLOTTE

(1903 - 1999)

LAMPE INFRAROUGE, type 7529, pour Philipps, Hollande, 1969

Métal partiellement laqué en blanc cassé. Abat-jour en forme de cloche tenu par un anneau rouge réglable sur pied circulaire bombé. H 25 cm.

CHF 100 / 150

€ 60 / 90

1278

TRAVAIL AMÉRICAIN

LAMPE SUR PIED, de style Art Déco, USA, vers 1970

Laiton et verre blanc. De forme tubulaire ornée d'anneaux en parties supérieure et inférieure. Socle circulaire à gradins. H 106 cm.

CHF 500 / 700

€ 320 / 440



1289

1279
HERMAN, SAMUEL
(1936)

VASE, 1971

Verre marbré. De forme balustre ventrue. Signé et daté 1971 sous la base. H 22 cm D 25 cm.

CHF 300 / 500
€ 190 / 320

1280
TRAVAIL SUISSE

TABLE BASSE RONDE, vers 1970

Plastique blanc et verre fumé. En forme de soucoupe, le plateau de verre circulaire reposant sur trois montants incurvés. D 83 cm H 30 cm.

CHF 200 / 300
€ 130 / 190

1281
HAUSSMANN, ROBERT
(1931)

CHAISE, vers 1970

Cuir tabac et piétement chrome. Siège rectangulaire incurvé et dossier analogue sur piétement monobloc.

CHF 500 / 700
€ 320 / 440



1284

1282
FORNASETTI, PIERO
(1913 - 1988)

PETIT PLATEAU, vers 1970

Plastique à décor imprimé. De forme rectangulaire à bord rehaussé. Décor de main sur fond rouge. 35x24 cm.

CHF 200 / 300
€ 130 / 190

1283*
FORNASETTI, PIERO
(1913 - 1988)

CENDRIER, Italie, vers 1970

Métal chromé et plexiglas. Cendrier à poussoir sur fût tubulaire à décor de soleils avec visages. Etiquette de Fornasetti sous le cendrier. H 54 cm.

CHF 800 / 1 200
€ 510 / 760

1284*
FORNASETTI, PIERO
(1913 - 1988)

PLATEAU DE SERVICE ET SON PIED, Italie, vers 1970

Tôle laquée et laiton. Métal laqué et laiton. De forme rectangulaire à bords légèrement rehaussés, le piétement en X pliable. Décor en trompe l'œil représentant huit plats remplis de légumes et champignons. Etiquette de Fornasetti sous le plateau. 58,5x46,5x49 cm.

CHF 1 500 / 2 000
€ 950 / 1 270



1279



1282



1283



1294A



1290 - 1291



1293



1294

1285
MENDINI, ALESSANDRO
(1931)

LAMPE CUBE, Italie, vers 1970

Verre incolore translucide. En forme de cube en deux parties à travers lesquelles on perçoit la cavité pour la lumière en forme de sphère. Socle en aluminium. 16x16x17 cm. Deux angles cassés.

CHF 400 / 600
€ 250 / 380

1286
TRAVAIL ITALIEN

CASIER A VIN, vers 1970

Métal doré. Croisillon de tiges tubulaires formant 8 casiers. 47x17x62 cm.

CHF 250 / 350
€ 160 / 220

1287
TRAVAIL ITALIEN

LAMPE DE TABLE, vers 1970

Métal chromé et verre translucide incolore. Abat-jour sphérique sur fût cylindrique et socle circulaire. H 29 cm.

CHF 200 / 300
€ 130 / 190

1288
TRAVAIL ITALIEN

VASE, Senigallia, vers 1970

Grès à glaçure marron et framboise. De forme balustré à long col évasé sur la partie supérieure. Signé et inscrit Rossini Senigallia sous la base. H 26,5 cm.

CHF 100 / 150
€ 60 / 90

1289
TRAVAIL ITALIEN

PAIRE D'APPLIQUES, vers 1970

Verre et métal doré. Support en demi-lune orné de multiples tubes en verre et tiges en laiton de taille décroissante vers l'avant. H 57 cm.

CHF 600 / 800
€ 380 / 510



1292

1290
HOSOE, HISAO
(1942)

LAMPE, modèle Hebi, pour Valenti, 1970
Métal laqué et gaine PVC bleu. Petite version. Abat-jour sphérique sur bras articulé.

Littérature: - Giuliana Gramigna, *Design italiano 1950-2000 per l'arredamento domestico*, Umberto Allemandi & C. 2003, vol. I, p. 186, avec ill. m- Charlotte & Peter Fiell, *1000 Lights - 1960 to Present*, Taschen, 2005, p. 210 et 210, avec ill.

CHF 150 / 200
€ 90 / 130

1291
HOSOE, HISAO
(1942)

LAMPE, modèle Hebi, pour Valenti, 1970
Métal laqué et gaine PVC rouge. Grande version. Abat-jour sphérique sur bras articulé. Gaine en PVC éventrée.

Littérature: - Giuliana Gramigna, *Design italiano 1950-2000 per l'arredamento domestico*, Umberto Allemandi & C. 2003, vol. I, p. 186, avec ill. - Charlotte & Peter Fiell, *1000 Lights - 1960 to Present*, Taschen, 2005, p. 210 et 210, avec ill.

CHF 200 / 300
€ 130 / 190

1292
TRAVAIL ITALIEN

TABLE BASSE, vers 1970
Métal chromé, plastique chromé et verre fumé. Plateau circulaire en verre sur quatre supports sphériques réunis par un double anneau posés sur quatre pieds analogues aux supports. D 100 cm H 43 cm.

CHF 600 / 900
€ 380 / 570

1292A
STUDIO TETRARCH

LUSTRE „PISTILLO“ ET PAIRE D'APPLIQUES „ PISTILLINO “, Italie, vers 1970, design 1969, pour Valenti e C, Milano
Plastique et PVC chromé. Lumière centrale entourée de plusieurs rangs de tiges en forme de pistils. D 60 et D 28 cm.
Restaurations et une applique repeinte.

CHF 700 / 900
€ 440 / 570

1293
VENINI

VASE, Murano, vers 1970
Verre tacheté gris et blanc. De forme cylindrique évasée, la base signé à la pointe Venini Italia, H 28 cm.

CHF 500 / 800
€ 320 / 510

1294
VENINI

PAIRE DE LAMPES, modèle Boletus, vers 1970
Verre fumé et métal chromé. En forme de bolet gravé de stries. H 39 D 31 cm.

CHF 1 400 / 2 400
€ 890 / 1 520

1294A
TRAVAIL ITALIEN

GRAND LAMPADAIRE, vers 1970
Métal chromé. Abat-jour sphérique sur long bras tubulaire courbé articulé et réglable sur socle circulaire orné de deux contre fûts cylindriques. H 226 cm.

CHF 800 / 1 000
€ 510 / 630



1296



1301 (3) - 1298



1300

1295

TRAVAIL ITALIEN

LAMPE DE TABLE, vers 1970

Verre dépoli et métal brossé. De forme ovoïde, sur fût et socle circulaire. Abat-jour en verre moulé à décor strié, cintré par une bande en métal. H 46 cm.

CHF 300 / 500

€ 190 / 320

1296

TRAVAIL ITALIEN

GRANDE SUSPENSION, Murano, vers 1970

Verre et laiton. En forme de cloche évasée blanche opaque avec bordure incolore et à filet noir. Système de suspension en laiton. D 71 cm.

CHF 300 / 500

€ 190 / 320

1297

TRAVAIL ITALIEN

VASE, probablement Murano, vers 1970

Verre vert, bleu et incolore. En forme de goutte avec col évasé et découpé. H 30,5 cm.

CHF 100 / 150

€ 60 / 90

1298

VON BOHR, OLAF

(1927)

LAMPE DE TABLE, modèle Laura, pour Valenti, Metal Frames Milano, vers 1970

Métal laqué orange et blanc. De forme tubulaire avec système de fermeture par rotation ouvrant sur une fenêtre en demi-lune. Légers manques à la laque. H 17 D 10,5 cm.

CHF 100 / 150

€ 60 / 90

1299

TRAVAIL ITALIEN

TABLE BASSE, vers 1970

Métal dépoli et verre. Plateau carré sur piétement à quatre pans. 133x133x35 cm.

CHF 400 / 600

€ 250 / 380



1304

1300

PROBABLEMENT ITALIEN

LAMPE DE TABLE / LUSTRE, années 1970

Plexiglas blanc. De forme hélicoïdale. H 40 cm.

CHF 200 / 300

€ 130 / 190



1302

1301
MAGISTRELLI, VICO
(1920)

SUITE DE TROIS LAMPES, modèle Eclisse, design 1965/66 pour Artemide Milano

Métal peint. En forme de double sphères imbriquées, la partie intérieure pivotante pour former un abat-jour. Deux peints en blanc et une en orange et blanc. H 17,5 cm.

CHF 400 / 600
€ 250 / 380

1302
SARFATTI, GINO
(1912 - 1985)

PAIRE D'APPLIQUES, pour Arteluce, vers 1970

Verre et métal laqué rouge. Boule en verre soutenue par un anneau tubulaire ouvert et une plaquette murale ronde. H 21 cm.

Ces appliques sont semblables en tout point au modèle 237 (à 2, 3 ou 7 branches) sauf en ce qui concerne la plaquette murale

CHF 900 / 1 200
€ 570 / 760

1303
MARTINELLI, ELIO
(1922)

SUITE DE QUATRE APPLIQUES, modèle Gomito 1195/1196, design 1974, pour Martinelli Luce

Résine laquée rouge. En forme de tube arrondi pouvant faire une lumière indirecte vers le haut ou le bas. H 18,5 cm.

CHF 300 / 500
€ 190 / 320

1304
SEGUSO, VETRI D'ARTE
GRAND VASE

Verre dépoli bleu ciel. De forme balustre. Signé sur la base Seguso AV. Fissure à la base. H 45 D 25 cm.

CHF 800 / 1 000
€ 510 / 630

1305
TOSO, GIUSTO

LAMPE A PIED, Italie, design 1975, pour Leucos

Verre dépoli. En forme de cylindre sur base circulaire en aluminium, la bordure gainée de caoutchouc noir. H 150 cm.

CHF 1 500 / 2 000
€ 950 / 1 270



1306 (six chaises)



1305



1310



1312

1306

TRAVAIL ITALIEN

SUITE DE SIX CHAISES, vers 1970/80

Plexiglas et métal chromé. Siège et dossier en une partie amovible sur piétement tubulaire.

CHF 3 500 / 4 500

€ 2 220 / 2 850

1306A

TRAVAIL ITALIEN

JARDINIÈRE, vers 1970/80

Métal chromé et laiton. De forme rectangulaire sur roulettes. Les parois ornées de baguettes en laiton et métal chromé.

CHF 700 / 900

€ 440 / 570

1307

SALVADOR DALI

(1904 - 1989)

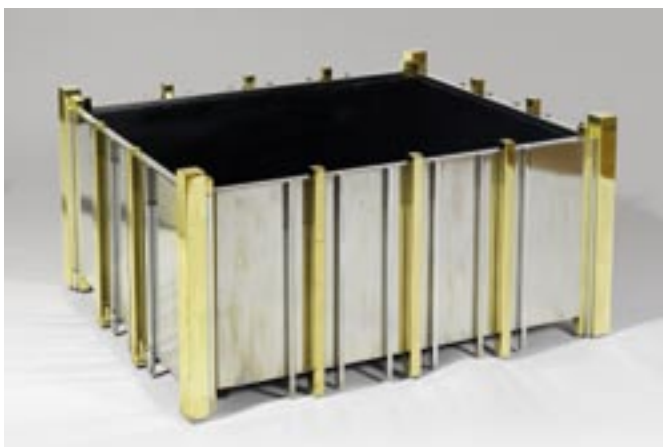
SERVICE DE TABLE à décor „Sirenas peinadas con coral y hormiga“, 1978

Porcelaine. Service réalisé dans la manufacture de porcelaine Schirnding AG en 1978. Dans un coffre. Comprendant: 12 assiettes creuses, 12 grandes assiettes, 12 assiettes à dessert, 12 bols à soupe et sous-tasses, 1 soupière, 1 petit légumier, 2 saucières, 1 grand et un petit saladier, 12 bols à compote, 2 plats ovales à viande, 1 grand plat arrondi, 1 cafetière, 1 théière avec son réchaud, 1 sucrier, 2 crémiers, 12 tasses à café et sous-tasses, 12 tasses à thé et sous-tasses et 2 petits présentoirs. Chaque pièce avec le paraphe de Dali ainsi que numéro. 563/1000.

Accompagné de sa documentation, du fascicule issu à l'occasion de la vente et du certificat d'authenticité

CHF 4 000 / 6 000

€ 2 530 / 3 800



1306A

1308

DAUM

SUITE DE QUATRE VOITURES, vers 1970/80

Verre incolore. Mercedes-Benz 300SL, voiture de Formule 1, Cadillac et une voiture des années 1930/40. L max 40 et min 32 cm.

CHF 3 000 / 5 000

€ 1 900 / 3 160

1309*

BURY, DAVID

PAIRE DE CHAISES EN FORME D'ESCARPINS, Allemagne, vers 1979

Structure en bois recouverte de mousse et garnie de velours noir. Assise arrondie avec dossier incurvé soutenu par le talon.

CHF 2 800 / 3 800

€ 1 770 / 2 410

1310

AULENTI, GAE

(1927)

PAIRE DE FAUTEUILS ET UNE TABLE DE SALON, modèle n° 54-51, design 1976 pour Knoll International

Métal laqué, cuir et contreplaqué de couleur bordeaux. Comprenant deux „lounges chaises” et une table basse. Les fauteuils: Siège arrondi à l'avant et dossier bas entre accotoirs à angles arrondis finissant dans les pieds réunis par une ceinture droite, étiquette Knoll derrière le dossier. Table avec deux pieds en arche réunis par un plateau rectangulaire arrondis sur deux côtés, étiquette Knoll International sous le plateau. 85x85x42 cm.

CHF 1 500 / 2 000

€ 950 / 1 270

1311

JENSEN, GEORG

DEUX CUILLERES

Vermeil .925 Deux cuillères de l'an: 1974 et 1978, avec décor de fleurs à l'émail (dans leurs étuis). On y joint: Une paire de cuillères par Bent Karl Jacobsen pour A. Michelsen, datées juillet 1986. Décor à l'émail.

CHF 150 / 200

€ 90 / 130

1312*

TRAVAIL SUISSE

TABLE A JEU, vers 1980

Métal chromé et bois. Plateau circulaire marqueté d'un damier sur fût tubulaire et pied circulaire marqueté d'un éventail quadrillé qui se reflète sur le pied formant un damier. H 60 D 78,5 cm.

CHF 700 / 900

€ 440 / 570

1313

TRAVAIL SUISSE

BIBLIOTHEQUE, vers 1980

Métal peint en gris et bois noirci. Plateau rectangulaire en bois sur pied à quatre pans réunis par des entretoises supportant des plateaux de verre. 160x35x103,5 cm.

CHF 400 / 600

€ 250 / 380

1314

TRAVAIL ITALIEN

REPOSE-PIED, vers 1980

Cuir noir. De forme cylindrique sur petit socle droit.

CHF 200 / 300

€ 130 / 190

1315*

TRAVAIL ITALIEN

TAPIS, vers 1980, pour Prada

Peau de vachette noire et cuir marron. De forme carrée avec bordure droite. 260x260 cm

CHF 2 000 / 3 000

€ 1 270 / 1 900



1316

1316

KURAMATA, SHIRO

(1934 - 1991)

MEUBLE A TIROIRS, design vers 1980, pour Cappellini

Métal laqué noir et contreplaqué laqué blanc. De forme rectangulaire sur socle carré plat. 18 tiroirs ouvrant sur deux côtés tenus par deux larges supports.

CHF 6 000 / 8 000

€ 3 800 / 5 060



1319



1330



1320

1317
BAROVIER & TOSO
 SUITE DE SIX APPLIQUES, SUSPENSION ET LAMPE A PIEDS,
 Murano, vers 1980
 Verre blanc à inclusions dorées et laiton. Les appliques: En forme de demi-urne à bordure évasée avec décor d'anneau et mûres appliquées. Plaquette murale en métal laqué blanc. H 31 cm. La lampe: Abat-jour en vasque à bordure évasée avec décor d'anneau et mûres appliquées sur fût cannelé et socle circulaire. H 187 cm. La suspension: Vasque à bordure évasée avec décor d'anneau et mûres appliquées suspendue par trois tiges et support en demi-sphère. D 40 cm H 70 cm. Toutes les pièces avec étiquettes de Barovier & Toso.

CHF 1 000 / 1 500
 € 630 / 950

1318

TRAVAIL ALLEMAND

LAMPE DE BUREAU, vers 1980

Métal chromé et peint en noir mat. Métal chromé et peint en noir mat. Abat-jour en cloche aplatie sur fût tubulaire et socle circulaire intégrant l'interrupteur variateur. Le fût excentré. Etiquette Hildebrand sous le socle. H 55 cm.

CHF 200 / 300
 € 130 / 190

1319*

FORNASETTI, PIERO

(1913 - 1988)

PORTE JOURNAUX, Italie, vers 1980

Tôle laquée et laiton. De forme rectangulaire aux côtés inclinés sur pieds fuselés. Décor de soleils avec visages en or sur fond noir. Etiquette de Fornasetti sous la base. Cachet et numéroté 3/2000 en bas à gauche. 43x22x39 cm.

CHF 800 / 1 200
 € 510 / 760

1320

FORNASETTI, PIERO

(1913 - 1988)

PORTE PARAPLUIE, Italie, vers 1980

Tôle à décor imprimé laqué. De forme cylindrique à bordure en laiton. Décor de parapluies. Cachet de Fornasetti sous la base. H 57 cm. Usures.

CHF 800 / 1 200
 € 510 / 760

1321

ARTELUCE

LAMPE DE TABLE „Tikal“, vers 1980

Verre fumé en partie dépoli de couleur bleue. En forme d'éventail, abat-jour central en plastique blanc en forme de coupe. Socle circulaire en métal laqué gris. H 45 cm.

CHF 300 / 500
 € 190 / 320

1322

TOIKKA, OIVA

(1931)

OISEAU, Finlande, vers 1980 pour Nuutajarvi / Iittala

Verre rouge à reflets irisés verts, bleus, et jaunes. L 12 cm.

CHF 300 / 500
 € 190 / 320



1329

1323
THUN, MATTEO
(1952)

CENDRIER „Thuya“, pour Memphis, 1983
Porcelaine à glaçure rouge et blanc, pointillée rouge. En forme de pyramide tronquée dans sa partie supérieure et finissant en étoile à quatre branches sur quatre pieds pyramidaux. H 9,5 cm.

CHF 200 / 300
€ 130 / 190

1324
SMITH, GEORGES

DEUX FAUTEUILS CLUBS, Angleterre, vers 1980
Structure en bois recouverte de tissu. Siège de forme rectangulaire saillant dans la partie avant sur ceinture droite. Dossier légèrement incliné vers l'arrière et accotoirs arrondis. Garniture de tissu rouge/orange.

CHF 1 000 / 1 500
€ 630 / 950

1325
PESCE, GAETANO
(La Spezia 1939)

FAUTEUIL FLETRI, Italie, vers 1990, design 1987, pour Cassina
Feutre gris en partie renforcé. Siège en forme de fer à cheval noué à un piétement de forme analogue en feutre renforcé de résine, finissant dans le dossier et les accotoirs. Couverture de siège et dossier en tissu capitonné jaune. Taches.

CHF 500 / 800
€ 320 / 510

1326
BOTTA, MARIO
(1943)

LAMPE DE TABLE, Suisse, 1986, pour Artemide
Tôle laquée blanc. Deux abat-jours ajourés de forme demi-lune aplanie imbriqués l'un dans l'autre. H 32 cm.

CHF 300 / 500
€ 190 / 320

1327
BOTTA, MARIO
(1943)

BUREAU, modèle Tesi Table, design 1986/87 pour Alias Design
Métal et tôle perforés laqués noir. Plateau de verre rectangulaire sur ceinture droite et pieds triangulaires réunis par une large entretoise analogue. 180x86x74,5 cm.

CHF 3 000 / 5 000
€ 1 900 / 3 160



1328

1328
ARTSCHWAGER, RICHARD
(1923)

CHAISE DEUX-PLACES, 1987/90

Peau de vache, chêne laminé et bois de loupe. Siège en fer à cheval séparé au milieu, sur ceinture droite à l'avant et incurvée à l'arrière. Dossier incurvé et arrondi. Signé et numéroté 16/100 sur une traverse. Etiquette sous le siège: Upholstery Etc., Interior Design, Brooklyn NY. Léger manque au pied gauche.

CHF 10 000 / 15 000
€ 6 330 / 9 490



1333 - 1334



1335



1336

1329

DUBREUIL, ANDRÉ

(1951)

CHAISE, modèle „Spine Chair“, 1988

Métal peint en noir. De forme triangulaire incurvée ajourée de barreaux. Pieds cambrés.

CHF 2 500 / 3 500

€ 1 580 / 2 220

1330

PEREGALLI, MAURIZIO

(1951)

CHAISE, modèle millepunte, pour Zeus, 1985

Métal laqué noir et caoutchouc. Siège de forme triangulaire et dossier en fer à cheval garni de caoutchouc. Sur pied à quatre pans. Logo de la marque dans la partie arrière et sous le siège.

Littérature: Giuliana Gramigna, Design italiano 1950-2000 per l'arredamento domestico, Umberto Allemandi & C. 2003, vol. II, p. 345, avec ill.

CHF 600 / 800

€ 380 / 510

1331

BARBAGLIA, MARIO et COLOMBO, MARCO

LAMPE DE TABLE „Dove“, 1985 pour Studio PAF

Plastique et métal bleu et noir. Bras articulé de couleur bleue sur piétement en métal courbé et socle en plastique noir circulaire incorporant l'interrupteur à deux positions. H maximale 75 cm. Légers manques et décoloration de l'abat-jour due à la chaleur.

CHF 200 / 300

€ 130 / 190

1332*

PANTON, WERNER, à la manière de

(1926 - 1998)

LUSTRE, vers 1990

Boules et support en plastique blanc. Support circulaire à gradins et rangs de boules. D 48 cm H 120 cm.

CHF 400 / 600

€ 250 / 380

1333*

MALTÈS, LÉO

(1958)

CHAISE „Crépuscule“, France, vers 1990

Fer sculpté et forgé à patine brune et inclusions d'or. Siège carré sur pieds baguettes réunis par une entretoise à anneau. Dossier rectangulaire surplombé d'un soleil.

CHF 800 / 1 000

€ 510 / 630

1334*

MALTÈS, LÉO

(1958)

CHAISE „Crépuscule“, France, vers 1990

Fer sculpté et forgé à patine rouge et inclusions d'or. Siège carré sur pieds baguettes réunis par une entretoise à anneau. Dossier rectangulaire surplombé d'un soleil.

CHF 800 / 1 000

€ 510 / 630



1336A



1337

1335*
MALTÈS, LÉO
(1958)

TABLE BASSE „Crépuscule“, France, vers 1990
Fer sculpté et forgé à patine rouge et inclusions d'or. Plateau carré ajouré en deux parties sur pieds baguettes. 110x110x33 cm. Prévus pour pouvoir recevoir un plateau en verre.

CHF 1 000 / 1 500
€ 630 / 950

1336*
MALTÈS, LÉO
(1958)

CONSOLE „Crépuscule“, France, vers 1990
Fer sculpté et forgé à patine brune et inclusions d'or. Plateau rectangulaire sur pieds baguettes et paroi murale ajourée intégrant un éclairage réunis par une entretoise à anneau. 110x50x176 cm.

CHF 2 000 / 3 000
€ 1 270 / 1 900

1336A
RAINALDI, BRUNO

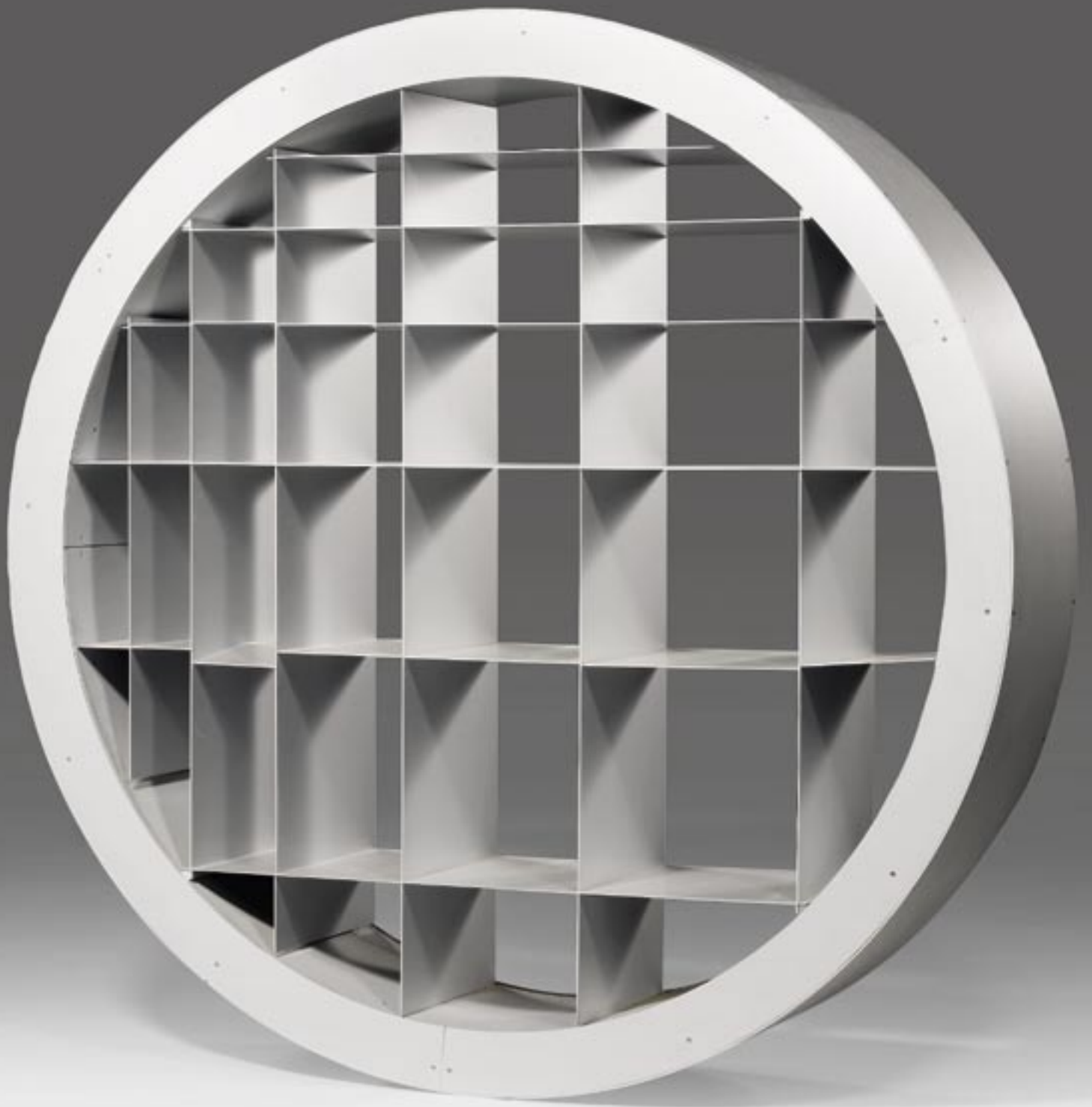
BIBLIOTHEQUE „PTOLOMEO“, design 2002, pour CCR
Métal laqué noir et chromé. 15 porte livres rectangulaires à trois parois fixés à angles décalés sur support à quatre pans et large socle carré. 35x35x216 cm.

CHF 600 / 800
€ 380 / 510

1337
JAEGER-LECOULTRE

PENDULE ATMOS, vers 1990
Boîtier rectangulaire en verre sur socle en métal chromé. Cadran verre en anneau avec chiffre romains. Mouvement numéroté 716201. 18,5x14x25 cm.

CHF 2 000 / 3 000
€ 1 270 / 1 900



1338

1338

ARAD, RON
(1951)

BIBLIOTHEQUE RTW (Reinventing the Wheel), design 1999, pour
Edition Hidden

Aluminium. Support en forme d'anneau avec au centre de
nombreux rangements sur roulement à billes permettant de
bouger la bibliothèque les casiers à niveaux. D 130 cm P 30 cm.

CHF 20 000 / 25 000

€ 12 660 / 15 820



1342

1339
BARMINE, OLGA, CREPAX, PAOLO & ZANONE, SILVO
 SUSPENSION A TROIS PARTIES, modèle Medusa, Murano, vers 1990, pour Veart (Artemide Illuminazione S.A.)
 Verre bleu, rose et vert. En forme de trois cornes d'abondance stylisées entrelacées et courbées. H 88 cm.

CHF 2 500 / 3 500
 € 1 580 / 2 220

1340*
MARI, ENZO
 (1932)
 SUITE DE QUATRE CHAISES, Marina, design 1991, pour Zanotto SPA
 Bois laqué noir, alliage d'aluminium. Siège de forme carrée sur pieds sabres arrondis. Large dossier incurvé. Etiquette de Zanotto sous le siège.

CHF 1 000 / 1 200
 € 630 / 760



1340



1341

1341
PIERINI, ROBERT
 (1950)
 VASE AVEC BOUCHON „FB2“, Biot, 1992
 Verre translucide à inclusions de bulles et de formes marrons et dorées. De forme ogivale, avec bouchon en vermicelles, ajouré. Signé, daté et inscrit sous la base. H 41 cm.

Certificat: R. Pierini, 1992

CHF 600 / 800
 € 380 / 510

1342
PIERINI, ROBERT
 (1950)
 VASE „SB2“, Biot, 1992
 Verre violet et translucide, à inclusions polychromes. De forme ovoïde aplatie, socle, anse et bordure de col en une pièce. H 27 cm.

Certificat: R. Pierini, 1992

CHF 400 / 600
 € 250 / 380

1343
BERNETT, JEFFREY
 (1964)
 FAUTEUIL, Métropolitain ME84, 2003, pour B&B, Italie
 Cuir noir. Siège rectangulaire rehaussé sur les côtés sur fût tubulaire et pied cruciforme. Dossier légèrement trapézoïdal.

CHF 400 / 600
 € 250 / 380