

TABLEAUX ET SCULPTURES

DEUXIÈME PARTIE

JEUDI, 20 MAI 2010, 10 h

Vente *live* sur Internet et sur ordres écrits uniquement.

Tous les lots sont illustrés sur notre site www.kollerauctions.com

RESPONSABLE:

PASCAL VOGTLE

TEL. +41 22 311 03 85

voegtle@kollerauctions.com





2004



2006



2008



2023

2000*

ABLETT, WILLIAM

(1877 - 1937)

Femme lisant assise à une table

Fusain et pastel. Cachet de la vente William Ablett en bas à droite.

54x41,5 cm.

CHF 500 / 700

(€ 350 / 490)

2001

AVATI, MARIO

(1921 - 2009)

«Au bonheur de la rose». 1987

Lithographie. Signée Avati en bas au centre. Datée en bas à droite.

Numérotée 56/85 et intitulée en bas à gauche. 28x37 cm.

CHF 200 / 300

(€ 140 / 210)

2002

AVATI, MARIO

(1921 - 2009)

«Manière noire à la branche d'avocat». 1954

Lithographie. Signée Avati et datée en bas à droite, numérotée

11/50 en bas à gauche et intitulée en bas au centre.

21,2x26,5 cm.

CHF 200 / 300

(€ 140 / 210)

2003

AVATI, MARIO

(1921 - 2009)

«Manière noire aux noix». 1964

Lithographie. Signée Avati et datée en bas à droite.

Numérotée 40/85 en bas à gauche. Intitulée en bas au centre.

14,5x21 cm.

CHF 200 / 300

(€ 140 / 210)

2004

AVATI, MARIO

(1921 - 2009)

«Rose». 1990

Eau-forte. Signée Avati en bas au centre.

Numérotée 7/50 en bas à gauche.

Datée en bas à droite. 7x6 cm.

CHF 100 / 150

(€ 70 / 100)

2005

BERTHOUD, BLANCHE

(1964 - 1938)

Les Dents-du-Midi

Huile sur carton. Signée B. Berthoud en bas à gauche. Cachet de

l'exposition rétrospective de 1940 au verso. 60,5x88,5 cm.

CHF 600 / 900

(€ 420 / 630)

2006

BLANCHET, ALEXANDRE

(1882 - 1962)

Le Mont Saxonnex, Haute Savoie. 1910

Huile sur toile. Signée A. Blanchet et datée en bas à droite.

38x46 cm.

CHF 500 / 700

(€ 350 / 490)

2007

BONNARD, PIERRE

(1867 - 1947)

Portrait de Renoir. Vers 1916

Eau-forte. Signée Bonnard dans la plaque en bas au centre.

25,5x19,8 cm. Non encadrée. Dans passe-partout.

CHF 800 / 1 200

(€ 560 / 830)

2008*

CAPPIELLO, LEONETTO

(1875 - 1942)

«Crémant du Roi». 1922

Poster monté sur toile. Signé LCappiello et daté dans

l'impression en bas à droite. Portant l'inscription de l'imprimeur

en bas à gauche sur la marge: Les Nouvelles affiches Cappiello.

Atelier d'art de Vambres, Paris. 160x119,5 cm. Non encadrée.

CHF 800 / 1 200

(€ 560 / 830)

2009

CASTILLO, JORGE

(1933)

Femme dénudée assise. 1963

Aquarelle. Signée Castillo et datée en bas à droite. 100x69 cm.

CHF 500 / 700

(€ 350 / 490)

2010

CASTILLO, JORGE

(1933)

Homme debout de profil. 1964

Technique mixte sur papier.

Signée Castillo et datée en bas à gauche. 60x48,5 cm.

CHF 400 / 600

(€ 280 / 420)

2011

CASTILLO, JORGE

(1933)

Homme et chien. 1960

Encre de Chine. Signée Castillo et datée en bas à droite.

46,5x61 cm.

CHF 400 / 600

(€ 280 / 420)

2012

CASTILLO, JORGE

(1933)

Lot de deux oeuvres

Encre de Chine. 1. Composition avec personnage et formes

géométriques. Signée Castillo et datée 68 en bas à droite.

41,5x56,5 cm. 2. Composition géométrique.

Signée Castillo et datée 67 en bas à droite. 41x56 cm.

CHF 600 / 900

(€ 420 / 630)

2013

CASTILLO, JORGE

(1933)

Lot de trois dessins. 1958

Encre de Chine. 1. Homme sur un cheval. Signée Castillo et datée

en haut à droite. 27,5x35,5 cm. 2. Deux hommes en équilibre.

Signée Castillo et datée en haut à gauche. 26x30,5 cm.

3. «Mujer perezosa». Signée Castillo et datée en haut à droite.

22,5x27,5 cm.

CHF 800 / 1 000

(€ 560 / 690)

2014

CASTRES, EDOUARD

(1838 - 1902)

Cavallerie

Encre de Chine. Monogramme E. C. en bas à droite. 28,5x49,5 cm.

CHF 200 / 300

(€ 140 / 210)

2015

CHRISTO

(1935)

Projet d'emballage pour l'Arc de Triomphe. 1970

Lithographie. Signée Christo et numérotée 193/300 en bas

à droite. 48x66 cm.

CHF 600 / 900

(€ 420 / 630)

2016

CHRISTO

(1935)

Projet d'emballage pour l'Arc de Triomphe. 1970

Lithographie. Signée Christo et numérotée 4/300 en bas à droite.

48,2x66 cm.

CHF 600 / 900

(€ 420 / 630)

2017

CHRISTO

(1935)

Projet d'emballage pour l'Ecole Militaire, Paris. 1970

Lithographie. Signée Christo en bas à droite et numérotée 53/300

en bas à gauche. 65x48,3 cm.

CHF 400 / 600

(€ 280 / 420)

2018

DECK, LEO

(1908 - 1997)

Cavalière et deux cavaliers

Huile sur carton. Signée L. Deck en bas à droite. 71x69 cm.

CHF 600 / 900

(€ 420 / 630)

2019

DECK, LEO

(1908 - 1997)

Paysans dans un champ

Huile sur pavatex. Signée L. Deck en bas à droite. 53x45 cm.

CHF 500 / 800

(€ 350 / 560)

2020

FAUTRIER, JEAN

(1898 - 1964)

Le Maquis. 1964

Aquatinte. Signée Fautrier en bas à droite. Numérotée 40/100 en

bas à gauche. 47x64 cm.

CHF 600 / 900

(€ 420 / 630)

2021

FINI, LEONOR

(1908 - 1996)

Femme aux cheveux roux Estampe. Signée Leonor Fini en bas à

droite. Inscrite E.A. en bas à gauche. 62x46,5 cm.

CHF 100 / 150

(€ 70 / 100)

2022

FINI, LEONOR

(1908 - 1996)

Lot de deux oeuvres: deux couples Estampes. Chacune signée

Leonor Fini en bas à droite. Une inscrite E.A. 32x21,5 cm chacune.

CHF 200 / 300

(€ 140 / 210)

2023

GROMAIRE, MARCEL

(1892 - 1971)

Atelier d'artiste avec deux modèles et vue de Paris. 1956

Lithographie en couleurs. Signée Gromaire et datée dans la pierre.

Numérotée 17/100 en bas à gauche. 28,5x38 cm.

CHF 300 / 500

(€ 210 / 350)

2024

HABERJAHN, GABRIEL EDOUARD

(1890 - 1956)

Bord de Seine. 1949

Gouache. Signée G. Haberjahn et datée en bas à gauche.

24x33 cm.

CHF 100 / 150

(€ 70 / 100)

2025

HALICKA, ALICE

(1895 - 1975)

Le Taj Mahal

Aquarelle et gouache. Signée Halicka en bas à droite.

31,5x23,5 cm.

CHF 400 / 700

(€ 280 / 490)

2026

HASEGAWA, SHOICHI

(1929)

«Au cours de la vie»

Lithographie en couleurs. Numérotée 75/99 en bas à gauche.

Intitulée en bas au centre. Signée Shoichi Hasegawa en bas à

droite. 59x49 cm.

CHF 150 / 250

(€ 100 / 170)

2027*

HOCKNEY, DAVID

(1937)

«Paintings and Drawings for Parade». 1981

Poster. Signé David Hockney en bas à droite. 98x67,5 cm.

CHF 200 / 300

(€ 140 / 210)

2028*

JACOBI, JACQUES

(1877 - 1957)

Lot de deux oeuvres

1. Bâteaux à la Belotte «matin». 1929. Huile sur carton. Signée

Jacques Jacobi et datée en bas à droite. Intitulée au verso.

32,8x41 cm. Non encadrée. 2. La Belotte. 1932. Huile sur bois.

Signée Jacques Jacobi et datée en bas à droite. Située au verso.

33x41 cm. Non encadrée.

CHF 500 / 700

(€ 350 / 490)

2029*

JACOBI, JACQUES

(1877 - 1957)

Lot de deux oeuvres

1. «La Belotte». Huile sur panneau. Monogrammée J. J. en bas

à droite. Située au verso. 32,4x41 cm. Non encadrée.

2. «La Nautique à Genève». Huile sur carton. Située au verso.

32,8x41 cm. Non encadrée.

CHF 500 / 700

(€ 350 / 490)

2030*

JACOBI, JACQUES

(1877 - 1957)

Lot de deux oeuvres

1. La Belotte. 1941. Huile sur carton. Signée Jacques Jacobi et

datée en bas à droite. Située au verso. 33x41 cm. Non encadrée.

2. La Belotte. Huile sur bois. Signée Jacques Jacobi en bas à

droite. Située au verso. 32x41 cm. Non encadrée.

CHF 500 / 700

(€ 350 / 490)

2031*

JACOBI, JACQUES

(1877 - 1957)

Lot de deux oeuvres

1. St-Maurice / Vézenaz. Huile sur bois. Monogramme en bas à

droite. Située au verso. 31,5x41 cm. Non encadrée. 2. St-Maurice /

Vézenaz. 1941. Huile sur bois. Signée Jacques Jacobi et datée en

bas à droite. Inscrite et située au verso. 32,3x40,7 cm.

Non encadrée.

CHF 500 / 700

(€ 350 / 490)

2032*

JACOBI, JACQUES

(1877 - 1957)

Lot de deux oeuvres

1. Vue de Veyrier. Huile sur pavatex. Signée Jacques Jacobi en bas

à droite. Située en bas à droite et au verso. 32,6x40,9 cm.

Non encadrée. 2. Vue du Salève depuis Veyrier. Huile sur carton.

Signée Jacques Jacobi en bas à droite. Située au verso.

33x40,5 cm.

Non encadrée.

CHF 500 / 700

(€ 350 / 490)

2033*

JACOBI, JACQUES

(1877 - 1957)

Jardin avec maison

Huile sur toile. Signée Jacques Jacobi en bas à droite. 81x64 cm.

Non encadrée.

CHF 600 / 800

(€ 420 / 560)

2034*

JACOBI, JACQUES

(1877 - 1957)

Rue de Chantepoulet à Genève

Huile sur pavatex. Non signée. Inscription au verso. 55x46 cm.

Non encadrée.

CHF 400 / 600

(€ 280 / 420)

2035*

JOHNS, JASPER

(1930)

Blue. 1971

Lithographie. Numérotée 214/240 en bas à gauche. Signée

Jasper Johns et datée en bas à droite. 66x50,9 cm.

CHF 500 / 700

(€ 350 / 490)

2036

L'EPLATTENIER, CHARLES

(1874 - 1946)

Portrait d'homme en costume

Pastel gras sur papier. Signé C. L'Eplattenier et daté illisiblement

en bas à droite. 40x30 cm.

CHF 300 / 500

(€ 210 / 350)

2037

L'EPLATTENIER, CHARLES

(1874 - 1946)

Portrait d'homme. 1941

Pastel gras sur papier. Signé Ch. L'Eplattenier et daté en bas

à droite. 35,5x26 cm.

CHF 300 / 500

(€ 210 / 350)

2038

LOCCA, ALBERT

(1895 - 1966)

Nature morte aux roses

Huile sur toile. Signée A. Locca en bas à gauche. 27x24 cm.

CHF 300 / 500

(€ 210 / 350)

2039

MATTHEY, OCTAVE ULISSE

(1888 - 1969)

Bateaux à quai à Marseille

Fusain. Signé O. Matthey en bas à droite. Inscrit et portant le

cachet de l'artiste au verso. 31x48,5 cm.

CHF 200 / 300

(€ 140 / 210)

2040

MATTHEY, OCTAVE ULISSE

(1888 - 1969)

Femme dans une chaise longue à Frynaudour

Aquarelle. Numérotée 856, signée, inscrite et portant le cachet de

l'artiste au verso. 29x22,5 cm.

CHF 300 / 500

(€ 210 / 350)

2041

MATTHEY, OCTAVE ULISSE

(1888 - 1969)

«La lectrice (Passy)»

Crayons de couleurs. Signé O. Matthey en bas à droite. Intitulé,

numéroté 331, inscrit et portant le cachet de l'artiste au verso.

23x30 cm.

CHF 200 / 300

(€ 140 / 210)

2042

MATTHEY, OCTAVE ULISSE

(1888 - 1969)

«L'Allée de l'Observatoire No12 (Luxembourg - Paris)»

Pastel. Signé Matthey en bas à droite. Signé, intitulé, inscrit et

dédicacé au verso. 41x32,5 cm.

CHF 200 / 300

(€ 140 / 210)

2043

MATTHEY, OCTAVE ULISSE

(1888 - 1969)

«Les Poupées (Lolotte et Poulbotte)»

Pastel. Signé et daté en bas à droite. Intitulé, inscrit, portant le

cachet de l'artiste et numéroté 391 au verso. 54x45 cm.

CHF 300 / 500

(€ 210 / 350)

2044

MATTHEY, OCTAVE ULISSE

(1888 - 1969)

Maison et fontaine à Neuchâtel

Huile sur carton. Signée O. Matthey en bas à droite. Inscrite,

signée, numérotée 93 et portant le cachet de l'artiste au verso.

36x27,5 cm.

CHF 300 / 500

(€ 210 / 350)

2045

MATTHEY, OCTAVE ULISSE

(1888 - 1969)

«Janine adolescente» (Nu féminin lisant)

Aquarelle. Signée O. Matthey en bas à gauche et situé (Paris) en

bas à droite. Signée, inscrite, numérotée 383 et intitulée au verso.

26,5x34 cm.

CHF 200 / 300

(€ 140 / 210)

2046

MATTHEY, OCTAVE ULISSE

(1888 - 1969)

«Il y avait une fois !!!» (Scène de plage)

Huile sur panneau. Intitulée en bas à gauche. Signée O. Matthey

en bas à droite. Signée, inscrite et numérotée 131 au verso.

46,5x63 cm.

CHF 500 / 700

(€ 350 / 490)

2047

MAIRE, FERDINAND HENRI

(1901 - 1963)

Trois femmes. 1939

Huile sur toile. Signée Maire et datée en bas à droite.

40,5x34,5 cm.

CHF 500 / 800

(€ 350 / 560)



2024



2036



2037



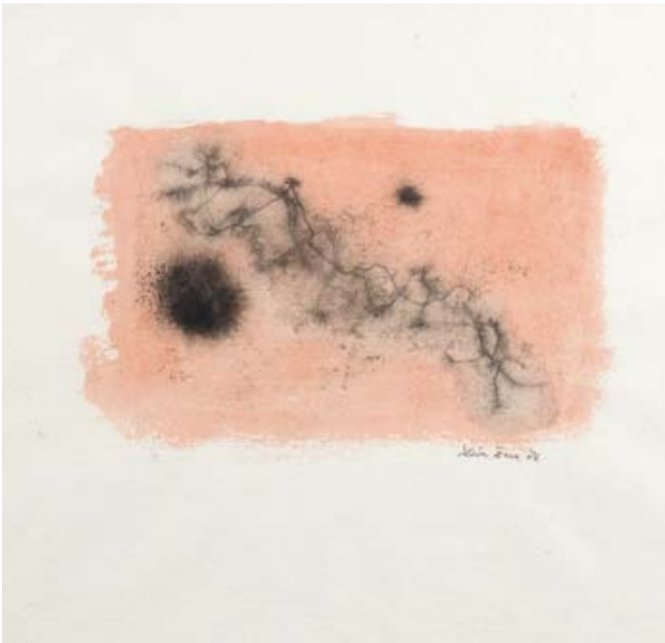
2042



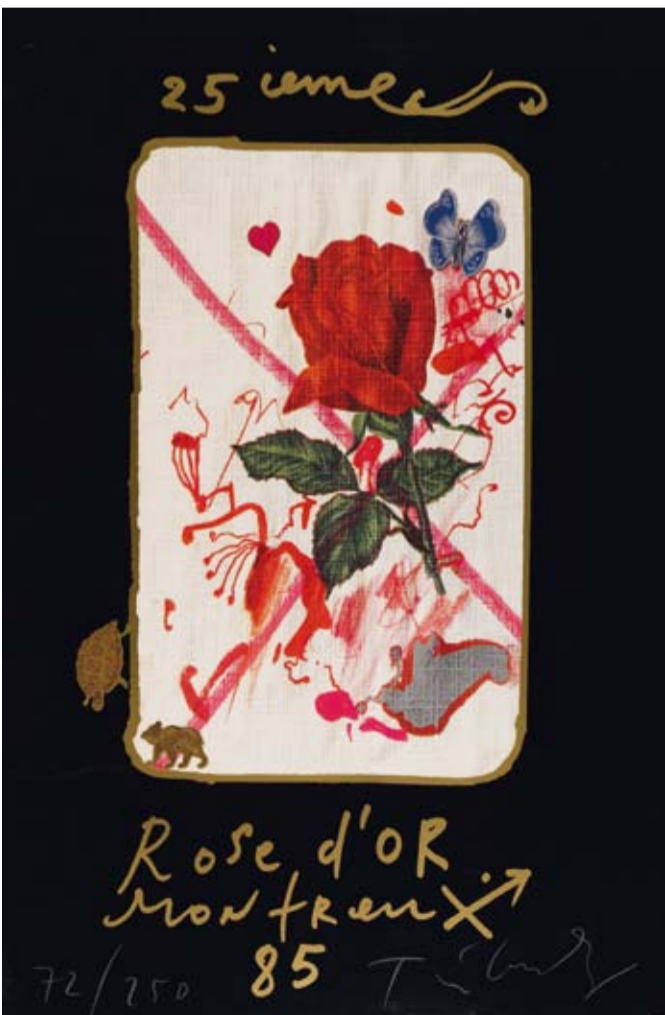
2049



2062



2069



2060

2048

MANESSIER, ALFRED

(1911 - 1993)

Composition en bleu et violet

Lithographie. Signée Manessier en bas à droite.

Numérotée 9/100 en bas à gauche. 45,5x35,5 cm.

CHF 200 / 300

(€ 140 / 210)

2049

MANESSIER, ALFRED

(1911 - 1993)

Projet de vitrail

Lithographie. Signée Manessier en bas à droite.

Numérotée 188/200 en bas à gauche. 50,5x32 cm.

CHF 200 / 300

(€ 140 / 210)

2050

MARQUET, ALBERT

(1875 - 1947)

La porteuse de pain. Vers 1910

Gravure sur bois. Portant le tampon de Marquet en bas à gauche.

Numérotée 29/200 en bas à droite. 18,2x21 cm.

CHF 500 / 700

(€ 350 / 490)

2051

MARQUET, ALBERT

(1875 - 1947)

Un homme qui marche. Vers 1910

Gravure sur bois. Portant le tampon de Marquet en bas à gauche.

Numérotée 22/200 en bas à droite. 13x9 cm.

CHF 300 / 400

(€ 210 / 280)

2052

MARTIN, EUGENE LOUIS

(1880 - 1954)

Autoportrait au bonnet brun. 1949

Huile sur carton. Signée E. Martin et datée en bas à droite.

64,5x46 cm.

CHF 500 / 700

(€ 350 / 490)

2053

PIGUET, RODOLPHE

(1840 - 1915)

L'embouchure du Boiron

Huile sur carton. Signée en bas à gauche.

25x35 cm

CHF 800 / 1 200

(€ 560 / 830)

2054

REHFOUS, ALFRED

(1860 - 1912)

Nature morte au violon

Huile sur toile. Signée A. Rehfous en bas à droite. 80x52 cm.

CHF 700 / 900

(€ 490 / 630)

2055

RENAUD

Sirène tenant sa chevelure

Bronze à patine verte. Signée Renaud sur la base. H 30 cm.

CHF 300 / 500

(€ 210 / 350)

2056

RICHTERICH, MARCO

(1929)

Le dôme de Florence. 1967

Technique mixte sur toile. Signée Marco Richterich et datée en

bas à droite. Inscrite au verso sur le châssis. 81x53,5 cm. Restauré.

CHF 400 / 600

(€ 280 / 420)

2057

ROSENQUIST, JAMES

(1933)

Tide. 1979

Estampe. Signée Rosenquist et datée en bas à droite.

Numérotée 19/78 en bas à gauche. 45x90 cm.

CHF 600 / 800

(€ 420 / 560)

2058

TAL-COAT, PIERRE

(1905 - 1985)

«Bivouac II». 1971

Pointe-sèche. Signée Tal-Coat en bas à droite. Numérotée 32/50

en bas à gauche. Intitulée et datée au verso. 14,2x9,7 cm.

CHF 300 / 400

(€ 210 / 280)

2059

TERECKKOVITCH, CONSTANTIN

(1902 - 1978)

«Le vent» (Jeunes femmes aux fleurs)

Lithographie. Signée C. Terechkovitch en bas à droite.

Numérotée 50/200 et inscrite en bas à gauche. 55,5x44,5 cm.

CHF 150 / 200

(€ 100 / 140)

2060

TINGUELY, JEAN

(1925 - 1991)

«25ème Rose d'Or - Montreux». 1985

Impression offset. Signée Tinguely en bas à droite et numérotée

72/250 en bas à gauche. 99x69 cm.

CHF 600 / 800

(€ 420 / 560)

2061

TINGUELY, JEAN

(1925 - 1991)

«Paravent (Méga Harmonieux)». 1990

Impression offset. Signé Jean Tinguely dans l'impression en bas à

droite. Numérotée 1108/1800 en bas à gauche. 33,5x67,5 cm.

CHF 400 / 600

(€ 280 / 420)

2062

TOBIASSE, THEO

(1927)

«Prophétesse pour un amour sublime»

Lithographie en couleurs. Intitulée et numérotée 18/100 en bas

à gauche. Signée Théo Tobiasse au crayon en bas à droite.

105x71,5 cm.

CHF 400 / 600

(€ 280 / 420)

2063

TOPOR, ROLAND

(1938 - 1997)

Double buste

Lithographie. Signée Topor en haut à gauche et en bas à droite.

Inscrite e.a. en bas à gauche. 66x40 cm.

CHF 200 / 300

(€ 140 / 210)

2064

UBAC, RAOUL

(1910 - 1985)

Composition

Aquarelle. Signée R. Ubac en bas au centre.

Monogramme R.U. en bas à droite. 7,8x11,4 cm.

CHF 800 / 1 200

(€ 560 / 830)

2065

UBAC, RAOUL

(1910 - 1985)

Le trou de serrure

Lithographie et eau-forte sur papier de Chine. Signée R. Ubac en

bas à droite. Numérotée 51/67 en bas à gauche. 35,5x25 cm.

CHF 600 / 900

(€ 420 / 630)

2066

VILLON, JACQUES

(1875 - 1963)

Portrait d'homme

Eau-forte. Signée Jacques Villon en bas à droite et numérotée

57/100 en bas à gauche. 15x11 cm.

CHF 200 / 300

(€ 140 / 210)

2067

VOLTI, ANTONIUCCI

(1915 - 1989)

Femme nue endormie

Papier pressé. Signé Volti en bas à droite.

Numéroté 11/80 en bas à gauche. 55x37 cm.

CHF 200 / 300

(€ 140 / 210)

2068

WARHOL, ANDY

(1928 - 1987)

Neuschwanstein. 1987

Sérigraphie et impression offset en couleurs.

Ed. de 1000/1200.

CHF 500 / 700

(€ 350 / 490)

2069

ZACK, LEV VASIL'EVICH (Léon)

(1892 - 1980)

Composition abstraite. 1976

Aquarelle et encre de Chine. Signée Léon Zack et datée

en bas à droite. 21x34 cm.

CHF 300 / 500

(€ 210 / 350)

2070

ZIEGLER, CHARLES DE

(1890 - 1962)

La Treille - angle rue Henri Fazy

Aquarelle. Signée Ch. de Ziegler en bas à droite.

46,5x61 cm.

CHF 300 / 500

(€ 210 / 350)