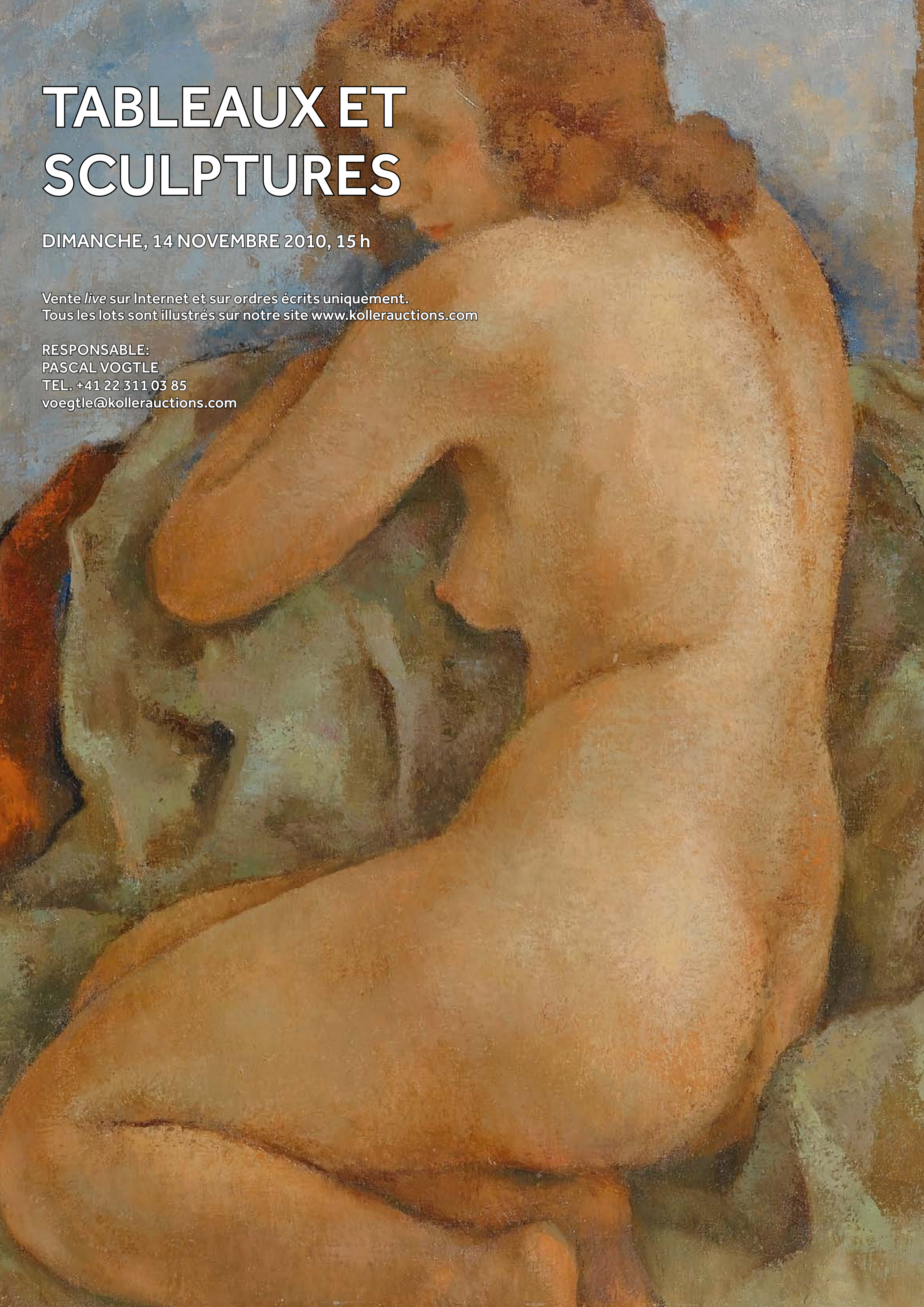


TABLEAUX ET SCULPTURES

DIMANCHE, 14 NOVEMBRE 2010, 15 h

Vente *live* sur Internet et sur ordres écrits uniquement.
Tous les lots sont illustrés sur notre site www.kollerauctions.com

RESPONSABLE:
PASCAL VOGTLE
TEL. +41 22 311 03 85
voegtle@kollerauctions.com





1214

1200

AUBANEL

Composition avec pinceau recouvert de peinture verte
Technique mixte. Signée Aubanel sur la base. Présentée dans un boîtier en plexiglas. 50x25x25 cm.

CHF 500 / 700
(€ 380 / 530)

1201

AUBANEL

Composition avec pinceau recouvert de peinture bleue
Technique mixte. Présentée dans un boîtier en plexiglas. 50x25x25 cm.

CHF 500 / 700
(€ 380 / 530)

1202

BAIER, JEAN

(1932 - 1999)

„De cuivre et d'eau régale". 1976

Lot de 5 estampes. Edition de 20 épreuves d'artiste. Edition Palette, Zurich. Chacune numérotée Ed'A XV/XX en bas à gauche et signée J. Baier en bas à droite. Chacune 39x39 cm. Non encadrées. Présentées dans leur portfolio.

CHF 500 / 700
(€ 380 / 530)

1203

BERROCAL, MIGUEL

(1933 - 2006)

„Cristina". 1969/70

Métal nickelé. Signé Berrocal et numéroté 2609 sur le pied. Edition de 9500 exemplaires. Accompagné des instructions pour le montage.

CHF 600 / 800
(€ 450 / 610)

1204

BERROCAL, MIGUEL

(1933 - 2006)

„La Mini Zoraida". 1969/70

Métal nickelé. Signé Berrocal et numéroté 3508 sous la base. Edition de 9500 exemplaires. Accompagné des instructions pour le montage.

CHF 500 / 700
(€ 380 / 530)

1205

BOSSHARD, RODOLPHE-THÉPOHILE

(1889 - 1960)

Nu féminin en buste

Dessin au crayon sur papier. Monogramme RThB en bas à droite. 38x28 cm.

Provenance: Galerie du Marché, 1984

CHF 500 / 700
(€ 380 / 530)

1206

CASTILLO, JORGE

(1933)

Lot de deux oeuvres

Encre de Chine. 1. Composition avec personnage et formes géométriques. Signée Castillo et datée 68 en bas à droite. 41,5x56,5 cm. 2. Composition géométrique. Signée Castillo et datée 67 en bas à droite. 41x56 cm.

CHF 400 / 600
(€ 300 / 450)

1207

CHAMBON, EMILE

(1905 - 1993)

Portrait de femme. 1951

Huile sur carton. Signée E. Chambon et datée en bas à droite. 26,8x21,8 cm.

CHF 500 / 800
(€ 380 / 610)

1208

CHRISTO

(1935)

Projet d'emballage pour l'Arc de Triomphe. 1970

Lithographie. Signée Christo et numérotée 4/300 en bas à droite. 48,2x66 cm. Non encadrée.

CHF 300 / 500
(€ 230 / 380)

1209

CLEMENT, CHARLES

(1889 - 1972)

Le repos au cirque. 1961

Gouache. Signée Clément et datée en bas à gauche. 37x54 cm.

CHF 500 / 700
(€ 380 / 530)

1210*

DALI, SALVADOR

(1904 - 1989)

La Fecundidad. 1976

Relief en argent. Signé. Numéroté D/090. 18x24 cm.

CHF 500 / 600
(€ 380 / 450)

1211

DUBUFFET, JEAN

(1901 - 1985)

„Terrain graveleux II". 1959

Lithographie en noir et blanc. Signée J. Dubuffet et datée en bas à droite. Intitulée en bas au centre. Portant la mention „épreuve d'artiste" en bas à gauche. 52x37,5 cm.

CHF 500 / 700
(€ 380 / 530)

1212

Fontcuberta, JOAN

(1955)

Ciclé

Photographie en noir et blanc. Numérotée 12/25. Signée en bas à droite: fontcuberta. Verso avec les timbres: Photo by Joan Fontcuberta et Processed to Archival Standards. 30,8x29 cm.

CHF 700 / 900

(€ 530 / 680)

1213

Fontcuberta, JOAN

(1955)

El Pez

Photographie en noir et blanc. Numérotée 5/100. Signée en bas à droite: Fontcuberta. Verso avec les timbres: Photo by Joan Fontcuberta et Spectrum Original Photography, Barcelona.

30x39,5 cm.

CHF 700 / 900

(€ 530 / 680)

1214

Francis, SAM

(1923 - 1994)

Composition abstraite (de la série Poèmes dans le ciel, Michael Waldberg). 1986

Lithographie en noir et blanc. Signée Sam Francis en bas à droite.

Inscrite en bas au centre. 75,5x56 cm. Non encadrée.

CHF 800 / 1 200

(€ 610 / 910)

1215

ICART, LOUIS

(1888 - 1950)

Femme aux hortensias. 1929

Estampe. Signée Louis Icart en bas à droite. Tampon à sec en bas au centre. Inscrit en haut à gauche. 40x51 cm.

CHF 500 / 700

(€ 380 / 530)

1216*

IZKIERDO, SALVADOR

(Ecole espagnole, 20e s.)

Tapisserie aquatique (rond bleu). 1979

Huile sur toile. Signée Izquierdo et datée en bas à droite. Intitulée au verso. 73x59 cm.

CHF 500 / 700

(€ 380 / 530)

1217

JANSSEN, HORST

(1929 - 1955)

„Gesche im Dezember" (Visage de femme). 1971

Pointe-sèche. Monogramme et date en bas à droite. Intitulée et datée dans la plaque en bas à gauche. Numérotée 23/30 en bas à gauche. 25x17 cm.

CHF 800 / 1 200

(€ 610 / 910)

1218

JANSSEN, HORST

(1929 - 1955)

Autoportrait. 4.1.72

Pointe-sèche. Monogramme et date en bas à droite. Inscrite en bas à gauche. Datée dans la plaque en bas à gauche. 49,5x39,5 cm.

CHF 800 / 1 200

(€ 610 / 910)

1219

LÉGER, FERNAND

(1881 - 1951)

Composition avec tournesols

Lithographie. Signée F. Léger dans l'impression et portant le tampon de la signature en bas à droite. Numérotée 266/300 en bas à gauche. 61x49 cm.

CHF 600 / 800

(€ 450 / 610)

1220

LIE, INGO

Homme et poisson. 1993

Gravure sur lino. Signée et datée VII 1993 en bas à droite. Inscrite et numérotée 5/5 en bas à gauche. 92x85 cm.

CHF 500 / 700

(€ 380 / 530)

1221

MAIRE, FERDINAND

(1901 - 1963)

Nu féminin à genoux. 1939

Huile sur toile. Signée Maire en bas à droite. 71x60 cm.

CHF 500 / 900

(€ 380 / 680)

Provenance: Galerie „La Cité d'Art", Genève

CHF 500 / 900

(€ 380 / 680)

1222

MATHEY, PAUL

(1891 - 1972)

Eglise derrière des arbres

Huile sur toile. Signée Paul Mathey en bas à gauche. 33,5x41 cm.

CHF 700 / 900

(€ 530 / 680)

1223

ECOLE FRANÇAISE

(20e s.)

Cheval et son jockey

Bronze à patine noire. Sur socle en marbre. L 53 H 50 cm.

CHF 500 / 700

(€ 380 / 530)

1224

MELO

Cheval

Bronze à patine brune. Signé Melo sur le socle à l'arrière. L 51 H 28 cm.

CHF 400 / 600

(€ 300 / 450)



1217



1218



1222



1219

1225
NASH, DAVID
 (1945)
 Crack and Warp
 Sculpture en bois. H 35 cm.
 CHF 500 / 700
 (€ 380 / 530)

1226
OLSOMMER, CHARLES CLOS
 (1883 - 1966)
 „La croix retrouvée“
 Dessin à la mine de plomb. Signé C.C. Olsommer en bas à droite.
 Intitulé en bas à gauche. 27x21,2 cm.
 CHF 500 / 700
 (€ 380 / 530)

1227
PASCIN, JULES
 (1885 - 1930)
 Jeune fille au tambourin
 Dessin au crayon sur papier calque. Signé du cachet Pascin en bas à gauche. Cachet de l'atelier en bas à droite. 33x23 cm.
 Accompagné d'un certificat d'authenticité de Madame Frode Krohg daté du 23 septembre 2003, Paris.
 Provenance: Galerie „La Cité d'Art“. Genève
 - Collection Khrog
 CHF 500 / 700
 (€ 380 / 530)

1228
PASCIN, JULES
 (1885 - 1930)
 „Réunion de femmes“
 Dessin au crayon violet sur papier. Signé du cachet Pascin et cachet de l'atelier en bas à droite. Intitulé en bas au centre. 26x21 cm.
 Provenance: - Galerie „La Cité d'Art“, Genève
 - Collection Khrog
 CHF 500 / 700
 (€ 380 / 530)

1229
RIVERS, LARRY
 (1923 - 2002)
 Femme assise. 1990
 Lithographie en couleurs. Signée Larry Rivers, datée et numérotée 22/150 en bas à droite. 73,5x76,6 cm. Non encadrée.
 CHF 700 / 900
 (€ 530 / 680)

1230
ROCHARD, IRENEE
 (1906 - 1984)
 „Hercule“
 Bronze à patine noire. Signé I. Rochard sur le socle à droite et intitulé sur le socle au centre. L 29 H 24,5 cm.
 CHF 800 / 1 200
 (€ 610 / 910)

1231
ROSSELLO, MARIO
 (1927 - 2000)
 Palmier
 Bronze. Signé Rossello et numéroté 86/100 sur le socle. H 29 cm.
 CHF 800 / 1 200
 (€ 610 / 910)

1232
SAINT PHALLE, NIKI DE
 (1930 - 2002)
 L'oiseau amoureux
 Sérigraphie. Signée Niki de St Phalle en bas à droite et numérotée 16/100 en bas à gauche. 64,5x49,5 cm.
 Provenance: Musée d'art et d'histoire, Fribourg
 CHF 600 / 800
 (€ 450 / 610)

1233
SCHEUBER, MARLENE (MAVI)
 (Ecole suisse, 20e s.)
 La forêt enchantée. 1989
 Acrylique sur toile. Signée Mavi, datée et numérotée au verso. 93x120 cm.
 CHF 800 / 1 200
 (€ 610 / 910)

1234
STEINLEN, THEOPHILE ALEXANDRE
 (1859 - 1923)
 Chanson crépusculaire, no 196
 Lithographie. Signée Steinlen dans la pierre en bas à gauche. 19x15 cm.
 CHF 700 / 900
 (€ 530 / 680)

1235
STRAVINSKY, THEODORE
 (1907 - 1989)
 Port
 Gouache sur papier. Signée Th. Stravinsky en bas à gauche. 20,5x29 cm.
 CHF 800 / 1 200
 (€ 610 / 910)

1236
STRAVINSKY, THEODORE
 (1907 - 1989)
 Paysage avec roseaux
 Pastel sur papier. Non signé. 34,5x49 cm.
 CHF 500 / 700
 (€ 380 / 530)

1237
TERMOTE, ALBERT
 (1887 - 1978)
 Maternité. 1917
 Bois sculpté. Signé A. Termote et daté sur la base. H 36 cm.
 CHF 800 / 1 200
 (€ 610 / 910)

1238
TINGUELY, JEAN
 (1925 - 1991)
 „Paravent (Méga Harmonieux)“. 1990
 Impression offset. Signée Jean Tinguely dans l'impression en bas à droite. Numérotée 1108/1800 en bas à gauche. 33,5x67,5 cm.
 CHF 300 / 500
 (€ 230 / 380)

1239
TORCAPEL, JOHN
 (1881 - 1965)
 Quai Gustave Ador
 Huile sur toile. Monogrammée J. T. en bas à gauche. 20x35 cm.
 CHF 800 / 1 200
 (€ 610 / 910)

1240
VALLET, EDOUARD
 (1863 - 1948)
 Montagnard
 Pointe-sèche. Signée Ed. Vallet au crayon en bas droite. Signée Ed. Vallet dans la plaque en bas à gauche. 14,5x10,5 cm.
 CHF 200 / 300
 (€ 150 / 230)

1241
VALLOTTON, FELIX
 (1865 - 1925)
 Nu féminin debout
 Crayon sur papier. Monogrammé FV en bas à droite. 24x10,5 cm.
 CHF 500 / 700
 (€ 380 / 530)

1242*
VASARELY, VICTOR
 (1908 - 1997)
 Composition abstraite
 Lithographie. Signée et numérotée. 57,5x57,5 cm.
 CHF 500 / 600
 (€ 380 / 450)

1243
VERONE
 (1925 - 2006)
 „Chat bijou“
 Huile sur toile. Signée Verone en bas à droite. Inscrite en bas à droite. Dédicacée, intitulée et numérotée. 38x46 cm.
 CHF 600 / 900
 (€ 450 / 680)

1244
VERONE
 (1925 - 2006)
 „Dimitri“
 Huile sur toile. Signée Verone en bas à gauche. Intitulée au verso. 54x65 cm.
 CHF 800 / 1 200
 (€ 610 / 910)

1245
VERONE
 (1925 - 2006)
 Composition avec poisson
 Huile sur toile. Signée Verone en bas à droite. 54x65 cm.
 CHF 700 / 900
 (€ 530 / 680)

1246
VERONE
 (1925 - 2006)
 Flammes
 Huile sur toile. Signée Verone en bas à droite. 38x48 cm.
 CHF 500 / 700
 (€ 380 / 530)

1247
VERTÈS, MARCEL
 (1895 - 1961)
 Couple s'enlaçant
 Dessin à l'encre de Chine. Signé Vertès en bas à droite. 28,8x20,6 cm.
 CHF 600 / 900
 (€ 450 / 680)

1248
WUNDERLICH, PAUL
 (1927)
 Lot de deux lithographies
 1. Penthesilea (Femme nue). 1976. Signée Wunderlich en bas à droite et numérotée 57/95 en bas à gauche. Intitulée et datée dans la pierre. 69x53 cm. 2. Naturphänomene. 1975. Signée Wunderlich en bas à droite et numérotée 153/200 en bas à gauche. Datée dans la pierre. 74x55,5 cm.
 CHF 500 / 700
 (€ 380 / 530)

1249
TRAVAIL ANONYME
 Panthère. Vers 1970
 Métal à patine brune. L 65 cm.
 CHF 500 / 800
 (€ 380 / 610)



1230



1231



1237



1249