

Japan, Südostasien, Indien und Islamische Kunst:

Auktion: Donnerstag, 7. Juni 2018, 15.30 Uhr

7151*

KLEINER BRONZE-LÖWE. Japan, Meiji-Zeit, L 18 cm.
Braune Patina. Schreitender Löwe, der den Kopf seitlich in die Höhe gestreck hält. Signatur in quadratischer Kartusche: Seiya (in hiragana) sei. Mit Holzplinthe.

CHF 300 / 500
(€ 250 / 420)



7151

7152

RÄUCHERGEFÄSS. Japan, 19. Jh. H 13 cm.
Bronze mit Silbereinlagen. Bauchiger Körper mit archaischem Masken-Dekor, die seitlichen Handhaben sind eckig gearbeitet. Der mit Öffnungen versehene Deckel ist mit einem Löwen bekrönt.

CHF 600 / 900
(€ 500 / 750)

7153

THEATER-MASKE. Japan, 20. Jh. L 25 cm.
Holz, farbig gefasst, die Barthaare sind aus Rosshaar eingearbeitet. Diese rotgrundige Maske mit grimmigem Ausdruck weist Merkmale, wie beispielsweise die zusammengepressten Lippen, die unter den hochgezogenen Augenbrauen hervortretenden goldfarbenen Augäpfeln, sowie Barthaare des Nô-Typs "beshimi akujô" auf, jedoch in einer verjüngten Version dieses Typus.

CHF 600 / 900
(€ 500 / 750)



7153

7154

THEATER-MASKE. Japan, 20. Jh. L 25 cm.
Holz, farbig lackiert, mit aus Rosshaar eingearbeiteten schwarzen Barthaaren. Diese beigegründige Maske kombiniert Merkmale der Nô-Typen "beshimi" und "akujô", fällt jedoch durch die schrägstellenden Augen auf, welche dieser Variante ein chinesisches Flair verleihen.

CHF 600 / 900
(€ 500 / 750)

7155 ‡

OKIMONO. Japan, Meiji-Zeit, H 24,5 cm.
Elfenbein, gefärbt und beschnitzt als Seiôbo, die Königinmutter des Westens, die vor sich einen Korb mit Pfirsichen in den Händen hält. Holzstand.

Alte Schweizer Privatsammlung, 1923 in Asien erworben.

CHF 500 / 800
(€ 420 / 670)



7156

7156‡

OKIMONO. Japan, 19. Jh. H 16,5 cm. Elfenbein. Drei kleine Oni versuchen mit einer Leiter an einem ausgewachsenen Oni hinaufzुकklettern. Dieser wehrt sie ab und stützt über sich ein himmlisches musizierendes Wesen.

CHF 500 / 800
(€ 420 / 670)

7157‡

OKIMONO. Japan, 19. Jh. B 5 cm. Elfenbein. Gruppierung von drei der sieben Glücksgötter. Ebisu schenkt dem sitzenden Hotei auf einer Flasche ein, Benten sitzt musizierend daneben. Nachträgliche himotoshi. Signatur in Rotlackkartusche: Dai Jushi.

CHF 500 / 800
(€ 420 / 670)

7158‡

NETSUKE. Japan, Meiji-Zeit, H 3 cm. Elfenbein. Darstellung des sitzenden Hotei mit einem karako (chinesischen Knaben).

CHF 600 / 900
(€ 500 / 750)

7159

TACHI (SCHWERT). Japan, shinshintō/gendaitō (19./20. Jh.), L 69,2 cm (Klinge).

Hamon: wohl suguha. Hirazukuri-Stil. Mit efu koshirae (Hof-Montierung), gravierten Messingbeschlägen auf nashiji Lack-saya und Rochenhaut-Griff. Min. besch., Griff schwierig zu entfernen.

CHF 2 000 / 3 000
(€ 1 670 / 2 500)

7160

TACHI (SCHWERT). Japan, gendaitō (Shōwa-Periode 1925-1945), L 64 cm. Hamon: midareba. Hirazukuri-Stil. Signiert: Seki-ju Yabushita Yoshimitsu saku. Itomaki koshirae, am Griff auf Rochenhaut, menuki in Drachenform, Bronzebeschläge, aoi-gata tsuba aus einer Kupferlegierung. Min. besch.

CHF 1 500 / 2 500
(€ 1 250 / 2 080)

7161

KINDER-HELM. Japan, 20. Jh. B 17 cm. Kleiner Knaben-Helm zum Anlass des hatsuzekku-Festes (erstes Knabenfest). Suji kabuto mit ornamentalen fukigaeshi, metallene kuwagata (stilisierte Hirschkäferhörner) und einem dreilamelligen shikoro mit weisser und oranger Seidenbeschnürung. Mit Holzständer und in geschnürter Lackbox (karabitsu). Min. besch.

CHF 400 / 600
(€ 330 / 500)

7162

SEIDENSTICKEREI. Japan, Meiji-Zeit, 282x82 cm. Auf schwarzem Grund Dekor aus drei Kranichen im Wasser, ein Eisvogel fliegt mit dem erbeuteten Fisch im Schnabel davon. Die Szenerie wird von weiteren Vögeln und Blumen ergänzt. Mit Stoff hinterlegt und halbseitig mit Kordel eingefasst. Min. besch.

CHF 500 / 800
(€ 420 / 670)

7163

SECHSTEILIGER STELLSCHIRM (BYOBU). Japan, Meiji-Zeit, 44x136 cm (1 Paneel). Tusche auf Papier mit Blattgold. Ein Anwesen auf einer Anhöhe über einem Fluss, gebettet in einer mit Kiefern bestückten hügeligen Landschaft. Min. besch. und rest.

CHF 1 000 / 1 500
(€ 830 / 1 250)

7164

KLEINE JAPANISCHE KOMMODE (KO DANSU). Japan, 19./20. Jh. 105x37x62 cm. Holz und Metallbeschläge. Vier Schübe im oberen Bereich, im unteren Teil weitere Schübe und Fächer, die hinter Schiebetüren verborgen sind.

CHF 500 / 700
(€ 420 / 580)

7165

PAAR HIBACHI. Japan, 19. Jh. D 27 cm. Holz, der Blumen- und Schmetterlings-Dekor mit aogai-Auflagen und Gold-, Silber- und Rotlack. Innenbehälter aus kupferfarbenem Metall. Min. besch. (2)

CHF 1 000 / 1 500
(€ 830 / 1 250)

7166

KAKEMONO. Japan, 1. Hälfte 20. Jh. 126X56 cm. Tusche und Farbe auf Seide. Szene einer nächtlichen Glühwürmchenjagd mit einem Kind in Begleitung einer Frau, auf deren Fächer sich eines dieser kleinen Insekten niedergelassen hat. Signatur: Akioka und Siegel. Knäufe verloren.

CHF 600 / 900
(€ 500 / 750)

7167

ITO YUHAN (1882-1951) Japan, 48,5x31,5 cm. Aquarell auf Papier. Ansicht einer Tempelanlage. Unten rechts signiert: Y. Ito. Unter Glas gerahmt.

CHF 300 / 500
(€ 250 / 420)

7168

SHUNGA-ALBUM. Japan, frühe Shōwa-Zeit, 24,5x34 cm. Tusche und Farbe auf Seide. 12 erotische Malereien als Leporello auf goldgesprenkeltem Papier montiert. Seidenbrokateinband und blauer Seidenschuber.

CHF 600 / 900
(€ 500 / 750)

7169

NACH KATSUSHIKA HOKUSAI (1760-1849): ALBUM MIT DEM TITEL FUJI SANJUROKKEI.

Oban, 1. Hälfte des 20. Jh. Die komplette Serie "fugaku sanjūrokkai" (die 36 Ansichten des Fuji) mit 46 Farbholzschnitten. Schön präsentiert in einem beidseitigen Leporello, die einzelnen Blätter sind an zwei Ecken befestigt.

CHF 2 500 / 3 500
(€ 2 080 / 2 920)

7170*

CHIRIMEN-ALBUM. Japan, 1850er/1860er Jahre, 21,5x15,3 cm (koban). 30 kleinformatige Blätter auf Seidenkrepp-Papier, montiert und als Leporello gefertigt (geklebt) mit Darstellungen von Schönheiten bei den verschiedensten Zerstreuungen des Altages. Bestehend aus 8 Triptychen sowie 6 Blätter der Serie "Fukagawa karitaku zensei soroe" von verschiedenen Künstlern der Utagawa-Schule (Kunisada II, Yoshiiku, Kunichika und Yoshiharu). Min. besch.

CHF 250 / 350
(€ 210 / 290)

7171

KATSUSHIKA HOKUSAI (1760-1849): KATSUSHIKA IITSU IBOKU, HOKUSAI MANGA (11 BÄNDE). Alle datiert Meiji 11 (1878), 22,7x15,8 cm. Band 1-6 und 9-13 von total 15 Bänden. Min. besch. (11)

CHF 800 / 1 200
(€ 670 / 1 000)

7172*

"LA CÉRAMIQUE JAPONAISE". G.A. AUDSLEY UND JAMES L. BOWES. 2 Bde. in 7 separaten Lieferungen. Paris, 1877-1880.

Französische Auflage unter der Leitung von M. A. Racinet und Übersetzungen von M. P. Louisy. Lose Lagen in Originalumschlägen. Band 1 in 2 Lieferungen enthält eine Einführung, nummeriert I bis LXI mit Fotolithografien, sowie den Lauftext auf den Seiten 1-54. Band 2 in 5 unterschiedlichen Lieferungen mit farbigen- und schwarz-weiß Abbildungen auf Tafeln, nummeriert I bis LI, eine Objektliste und eine Übersicht der verschiedenen Porzellan-Marken. Min. besch. (7)

CHF 300 / 500
(€ 250 / 420)



7159



7160



7157



7163



7164



7170 (Detail)



7169 (2 von 46)



7168 (1 von 12)

7173

NIGOSHIDE-BLÜTENTELLERCHEN. Japan, um 1700, D 15,5 cm.

Achtfach gelappt mit eingepresstem Dekor einer Blume im Spiegel, von Blattranken auf der Fahne. Der Rand ist hellbraun gefasst.

CHF 500 / 800
(€ 420 / 670)

7174

ZWEI BLAU-WEISSE VASEN MIT BANANEN-STAUDEN-DEKOR. Japan, Meiji-Zeit, H 28,8 u. 15,6 cm

a) Balusterform. Koransha-Orchideen-Marke im Fuss. b) Ovoide Form mit kurzem Hals. Nikkô sei Marke im Fuss. (2)

CHF 500 / 800
(€ 420 / 670)

7175

TIEFE SCHALE MIT BLAU-WEISSEM FUJI-UND KRANICH-DEKOR. Japan, Meiji-/Tais-hô-Zeit, D 22 cm.

Zwei fliegende Kraniche akzentuieren die Sicht auf den mit Wolken und Dunst umgebenen Fuji-Berg im Hintergrund. Der Rand ist mit einem feinen Gold-Dekor aus Piniennadeln und Wellen verziert. Fukugawa-Marke im Fuss.

CHF 300 / 500
(€ 250 / 420)

7176

AKA KUTANI RUNDSCHALE. Japan, 19. Jh. D 29 cm.

Dekor in Rot und Gold. Im zentralen Medaillon, das von einem achtpassigen geschweiften Dekorband umgeben ist, ein Weiser mit Stab und einer weiblichen Figur. Die Kehlung mit figürlichem Dekor. Fuku-Marke im Boden.

CHF 300 / 500
(€ 250 / 420)

7177

KAKIEMON TELLER. Japan, 18. Jh. D 23 cm. Medaillon mit Granatapfelbaum im Spiegel, Kehlung mit polychromem Dekor aus Blüten und Felsen.

CHF 500 / 800
(€ 420 / 670)

7178

BLAU-WEISSER HENKELKRUG. Japan, Arita, 18. Jh. H 24 cm. Unterglasurblauer Dekor von drei Personen in einer Fluss- und Felsenlandschaft mit Palmen, Kiefern und Sträuchern. Henkel mit Befestigungs-Loch.

CHF 400 / 600
(€ 330 / 500)

7179*

STEHENDE BIJIN. Japan, Arita, um 1700, H 23 cm.

Ein in den Imari-Farben geschmückter Kimono umhüllt die Geisha mit Kamm im Haar. Zwei alte Haarrisse.

CHF 400 / 600
(€ 330 / 500)

7180*

PAAR TRUHEN. Korea, 1. Hälfte 20. Jh.

70,5x35x47 cm.

Holz und Bambus, teilweise lackiert. Dekorativ gravierte Metallbeschläge. Die aufgelegten und mit feinen Nägel fixierten Dekorleisten bilden ein Swastika-Motiv. Eine Truhe min. besch.

CHF 1 500 / 2 500
(€ 1 250 / 2 080)

7181

KLEINER STEHENDER BUDDHA. Thailand, 19. Jh. H 40 cm.

Bronze mit Gold- über Schwarzlack. Ein Mantel fasst die schmale Silhouette Buddhas ein. Das Gesicht mit feiner Noppenfrisur zeigt ein sanftes Lächeln. Die Figur wirkt tief versunken. Auf Lotosknospen-Sockel.

CHF 1 500 / 2 500
(€ 1 250 / 2 080)

7182

STEHENDER BUDDHA. Thailand, Ratanakosin, 19. Jh. H 65 cm.

Vergoldete Bronze mit Steineinlagen. Buddha steht auf einem runden, getreppten Sockel und trägt reich geschmückte Kleidung. Der freundliche Gesichtsausdruck unterstreicht den Gestus seiner Hände, die zur doppelten Abhayamudra erhoben Schutz verheissen.

CHF 1 500 / 2 500
(€ 1 250 / 2 080)

7183*

KLEINER SITZENDER BUDDHA. Thailand, spätes 19. Jh. H 38 cm.

Bronze mit Lackvergoldung. Gewand und Sockel sind in typischer Ratanakosin-Manier mit feinen leicht reliefierten Mustern überzogen. Der Buddha hält die Hände in Maravijayamudra. Der Thron ist trapezförmig und getreppt, ein kostbares Tuch fällt mittig über zwei Stufen. Eingelegte Steine an Sockel verloren. Ketumale Spitze etwas gebogen.

CHF 1 000 / 1 500
(€ 830 / 1 250)

7184*

SITZENDER BUDDHA. Thailand, Mitte 20. Jh. H 54,5 cm.

Bronze mit Lackvergoldung. Der Lotossockel und das Gewand sind mit feinen Reliefmustern überzogen, wie sie für den Ratanakosin-Stil typisch sind. Die Hände in Maravijayamudra. Die Ketumala ist abnehmbar.

CHF 1 000 / 1 500
(€ 830 / 1 250)

7185

STEHENDER MÖNCH. Burma, Mandalay, 19. Jh. H 71,5 cm.

Vergoldeter Trockenlack, mit eingelegten Augen und reichen Glasauflagen auf den Gewandsäumen. Der jugendliche, leicht nach vorne geneigte Mönch weist einen aufmerksamen Gesichtsausdruck auf. Gesockelt.

CHF 1 500 / 2 500
(€ 1 250 / 2 080)

7186*

ELEFANTENTÖPFCHEN. Khmer, 12./13. Jh. H 14 cm.

Keramik mit dunkelbrauner Glasur. Bauchige Form auf vier Füßchen, Kopf und Schwanz des Tiers sind plastisch dargestellt. Rest. Ein Ohr besch.

CHF 800 / 1 200
(€ 670 / 1 000)

7187*

VOGELTÖPFCHEN. Khmer, 12./13. Jh. H 6 cm.

Keramik mit dunkelbrauner Glasur. Gesicht und Schwänzchen des Vogels sind auf Schulterhöhe im Relief dargestellt. Rest.

CHF 300 / 500
(€ 250 / 420)

7188

WAYANG TOPENG MASKE. Java, 19./20. Jh. L 18 cm.

Holz, bemalt. Hervortretende Augen und ein offenes Maul charakterisieren diesen olivgründigen Masken-Typus eines Affen des traditionellen indonesischen Theaters. Min. besch.

CHF 300 / 500
(€ 250 / 420)

7189

DREI TAMPAN UND EIN TATIBIN. Indonesien, Sumatra, 19./20. Jh. Tampan 70x63, 74x83, 84x82 cm; Tatibin 31x66 cm.

Seide/Baumwolle-Flachgewebe. Zeremonialtücher mit figürlich-geometrischem Dekor. Min. besch. (4)

Provenienz: Alte Schweizer Privatsammlung.

CHF 1 000 / 1 500
(€ 830 / 1 250)



7174



7179



7183



7180



7187



7188



7186



7189 (1 von 4)



7189 (1 von 4)

7190**DREI TAMPAN-ZEREMONIALTÜCHER. (3)**

Indonesien, Sumatra, 19./20. Jh.
52x50,5, 69x60,5 und 80x71 cm.
Seide/Baumwolle-Flachgewebe. Zeremonial-
tücher mit figürlich-geometrischem Dekor. Auf
dem kleinsten Tuch ist ein holländisches Schiff
dargestellt. Min. besch. (3)
Provenienz: Alte Schweizer Privatsammlung.

CHF 1 000 / 1 500
(€ 830 / 1 250)

7191

GERINGSING-ZEREMONIALTUCH. Indonesien,
Bali, Tengganan, 19./20. Jh. 22,5x272 cm.
Doppelikat vom Typ "sanan empeng" mit geo-
metrischem Muster in erdigen Naturfarben.
Provenienz: Schweizer Privatsammlung.

CHF 500 / 800
(€ 420 / 670)

7192

DREI ZEREMONIAL-TEXTILIEN. Indonesien,
Sumatra, 93x200 cm, 77,5x226 cm und
72x282 cm.

Zwei Slendang aus der Palembang-Region in
roter Seide mit floralem Goldmuster und ein
schwarzgrundiges Minangkabau-Seidentuch
mit reichem goldgewirktem Dekor auf rotem
Grund an den Enden. (3)

CHF 600 / 900
(€ 500 / 750)

7193*

YAKSHI. Indien, Pala, 11. Jh. H ca. 26 cm.
Schwarzer Stein. Die Haare zu einem hohen
Knoten hochgetürmt, steht sie in Tribhanga und
hält lässig einen Fliegenwedel in ihrer rechten
Hand. Fragment aus einer Stele, in der die Yakshi
als Begleitfigur einer Gottheit auftritt. Holzso-
ckel.

CHF 800 / 1 200
(€ 670 / 1 000)

7194

HOLZRELIEF MIT SHIVA AUF NANDI. Indien,
19. Jh. H 82 cm.
Shiva mit hoher Krone sitzt auf seinem Vahana,
den Oberkörper den Betrachtenden zugewandt,
seine Attribute wie Dreizack und Keule haltend,
unter einem Kirthimukha.

CHF 1 000 / 1 500
(€ 830 / 1 250)

7195*

SHIVA LINGAM. Indien, H 20 cm.
Vom Wasser des heiligen Flusses Narbade
eiförmig abgeschliffener Kiesel mit schönem
rostbraunem Fleck, der die Vulva (Yoni) symboli-
siert. Holzsockel.

CHF 800 / 1 200
(€ 670 / 1 000)

7196

FEDERSCHACHTEL (QALAMDAN). Indien,
Kashmir, 19./20. Jh. L 21 cm.
Polychrom und mit Gold bemaltes und lackier-
tes Papier mâché. Ein dichter Blumen Dekor ziert
die längliche Schachtel mit Schublade. Min. best.

CHF 800 / 1 200
(€ 670 / 1 000)

7197

REIZENDER SILBER-SPIEGELRAHMEN. Indien,
19. Jh. D 34,5 cm.
Runder Spiegelrahmen aus graviertem Silber
mit floralem Dekor.

CHF 600 / 900
(€ 500 / 750)

7198

ZWEI DOLCHE. Indien, 20. Jh. L 22 und 23,7 cm.
Eisen, Heft und Scheide mit Goldtauschierun-
gen. Der eine Griff endet in einem Tigerkopf, der
andere in einem Stierkopf. (2)

CHF 800 / 1 200
(€ 670 / 1 000)

7199*

HÖFLING MIT PFAUENFEDERN. Indien,
Mogul-Schule, 18. Jh. Miniatur 12x6 cm, Folio
24,5x15 cm.
Pigmentfarben und Gold auf Papier. Portrait
eines stehenden Höflings auf leerem Bildgrund,
mit Kalligraphiebordüren auf einem Album-
blatt mit in Gold gemalten Blumen und Vögeln
montiert.

CHF 600 / 900
(€ 500 / 750)

7200*

WEISER MANN AUF TERRASSE. Indien,
Mogul-Schule, 18. Jh. 19x13,2 cm.
Pigmentfarben auf Papier. Portrait eines weisen
Mannes, der auf einem kleinen Teppich mit
übergeschlagenem Bein sitzt. Fein wiedergege-
bene Gesichtszüge.

CHF 600 / 900
(€ 500 / 750)

7201*

PORTRAIT EINES FÜRSTEN. Indien, 18. Jh.
Mogul-Schule, 18x11,3 cm.
Pigmentfarben und Gold auf Papier, montiert
als Albumblatt, mit Aufschriften. Ein Fürst mit
geschmücktem Turban sitzt auf einem Stuhl.

CHF 600 / 900
(€ 500 / 750)

7202

DERWISCH MIT GEPARD. Indien, Mogul 18. Jh.
10,2x6 cm.
Pigmentfarben in wässrigem Auftrag, mit Gold
gehört, auf Papier. Der weisshaarige Derwisch
sitzt in einer angedeuteten Landschaft, mit
überkreuzten Beinen, die von einem Band
zusammengehalten werden. Mit geschlosse-
nen Augen ist er frontal den Betrachtenden
zugewandt und von seinem Kopfnimbus gehen
goldene Strahlen aus. Hinter ihm kauert ein sehr
fein gemalter, wachsamer Gepard. Unter Glas
gerahmt.

CHF 500 / 800
(€ 420 / 670)

7203

KRISHNA BESIEGT DEN BÜFFELDÄMON. Indi-
en, Pahari-Region, Mitte 19. Jh. 21,5x32,5 cm.
Farbpigmente und Gold auf Papier. Krishna
kämpft in einer Simultandarstellung mit einem
Dämon in Büffelgestalt, um die Hirten zu
schützen.

CHF 600 / 900
(€ 500 / 750)

7204*

BILDNIS EINER JUNGEN FRAU. Indien, Mogul,
17. Jh. 16x9 cm.
Pigmentfarben und Gold auf Papier. Feines
Portrait einer stehenden jungen Frau im Profil
nach links in angedeuteter Landschaft. Unter
Glas gerahmt. Berieben.

CHF 500 / 800
(€ 420 / 670)

7205

JUNGE FRAU IN LANDSCHAFT. Indien, Mo-
gul-Schule 18. Jh. Miniatur 16,8x11,3 cm, Folio
28,8x22 cm.
Pigmentfarben in wässrigem Auftrag, und Gold.
Leicht kolorierte Skizze einer jungen Heldin in
einer angedeuteten Landschaft mit Baum. Mit
floraler Bordüre auf goldgesprenkeltem Papier
zu Albumblatt montiert.

CHF 500 / 800
(€ 420 / 670)

7206

**ILLUSTRIERTES MANUSKRIPBLATT AUS
DEM SHAHNAMEH.** Indien, Kashmir, 19. Jh. ca.
29,5x19 cm.
Pigmentfarben und Gold auf Papier. Beidseitig
Kampfszenen in leuchtenden Farben. Text in
nasta'liq in vier Kolonnen. Unter Glas gerahmt.

CHF 800 / 1 200
(€ 670 / 1 000)



7192 (Detail)



7194



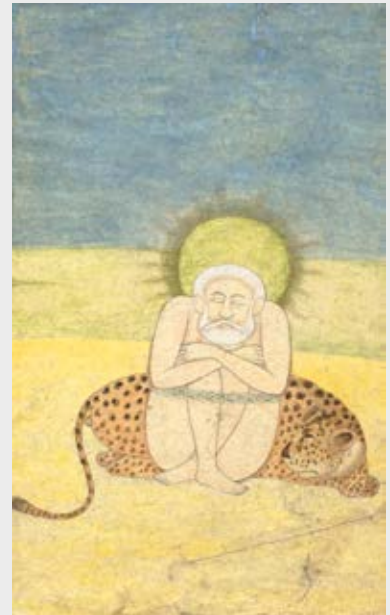
7199



7200



7201



7202



7205



7206



7206



7209

7207*

KLEINES SPIEGELKÄSTCHEN. Iran, Qajar, 19./20. Jh. 17x11,4 cm. Polychrom und mit Gold bemaltes Papier mâché. Rechteckig mit eingelassenem Deckel. Dekor mit Vögeln, Blumen und Haselnüssen. Min. best.

CHF 600 / 900
(€ 500 / 750)

7208

SILBER-TABLETT. Iran, frühes 20. Jh. L 37,8 cm, G 1030 g. Rechteckiges Tablett mit ausgezogenen Handhaben, teils durchbrochen gearbeitet. Gravierter Blumendekor. Zwei Punzen: Zolotniki (875) und eine in persischer Schrift. Min. besch.

CHF 1 000 / 1 500
(€ 830 / 1 250)

7209

RECHTECKIGE SILBERDOSE MIT EMAILDEKOR. Iran, 20. Jh. 16,5x9,5x3 cm. Silber, vergoldet, Email. Am Deckel Medaillons auf Blumengrund mit zwei Musterbordüren. An den Seiten floraler Dekor. Runde Punze im Deckel.

CHF 400 / 600
(€ 330 / 500)

7210

GROSSER KORANSTÄNDER MIT MASHRA-BIYYA-GITTERWERK. Naher Osten, 19./20. Jh. 100x24 cm. Holz, teilweise durchbrochener Dekor mit Perlmutt- und Beinintarsien. Klappbar. Min. besch.

CHF 300 / 500
(€ 250 / 420)



7213

7211

FLIESE. Syrien, 17. Jh. 22,5x22,5 cm. Quadratische Quarzfrittenfliese mit floral-geometrischem Dekor in Kobaltblau, Türkis und Mangan.

CHF 600 / 900
(€ 500 / 750)

7212

FIRMAN (BERAT). Osmanisches Reich, datiert 23 Muharrem 1321 h. (21. April 1903), 79x17 cm. Papier, Tusche und Farbe. Tughra von Abdülhamid II. (1876-1909), Tughra und Teile des Textes als lithographischer Vordruck. Der Text im Divani-Duktus handelt von der Verwaltung von verschiedenen Stiftungen in Istanbul: Nach dem Tod eines Verwalters werden die Aufgaben und damit verbunden die Einkünfte neu unter den Erben verteilt. Gebührenmarke und Perforation „verilmişdir“.

CHF 600 / 900
(€ 500 / 750)

7213

KALLIGRAPHISCHES BLATT (QIT'A). Osmanisches Reich, Türkei, datiert 1285 h. (1868 AD), 26,8x35,5 cm. Tusche und Farben auf Papier, aufgezogen auf Karton. Oben Basmala, gefolgt von zwei Zeilen Hadith in Thuluth-Duktus. In Naskh Angaben zum Kalligraphen: Ibn Emin Necati Efendi, der den Namen seines bekannten und angesehenen Lehrers Emin el-Eyyübi nennt. Illuminiert von Isma'il ez-Zühdi Efendi.

CHF 600 / 900
(€ 500 / 750)

7214*

COCO DE MER. Seychellen, L 34 cm. Polierter Samen einer Coco de Mer. Provenienz: Alte deutsche Privatsammlung.

CHF 400 / 600
(€ 330 / 500)



7212