

BURMA RUBY AND DIAMOND RING, ca. 1920.

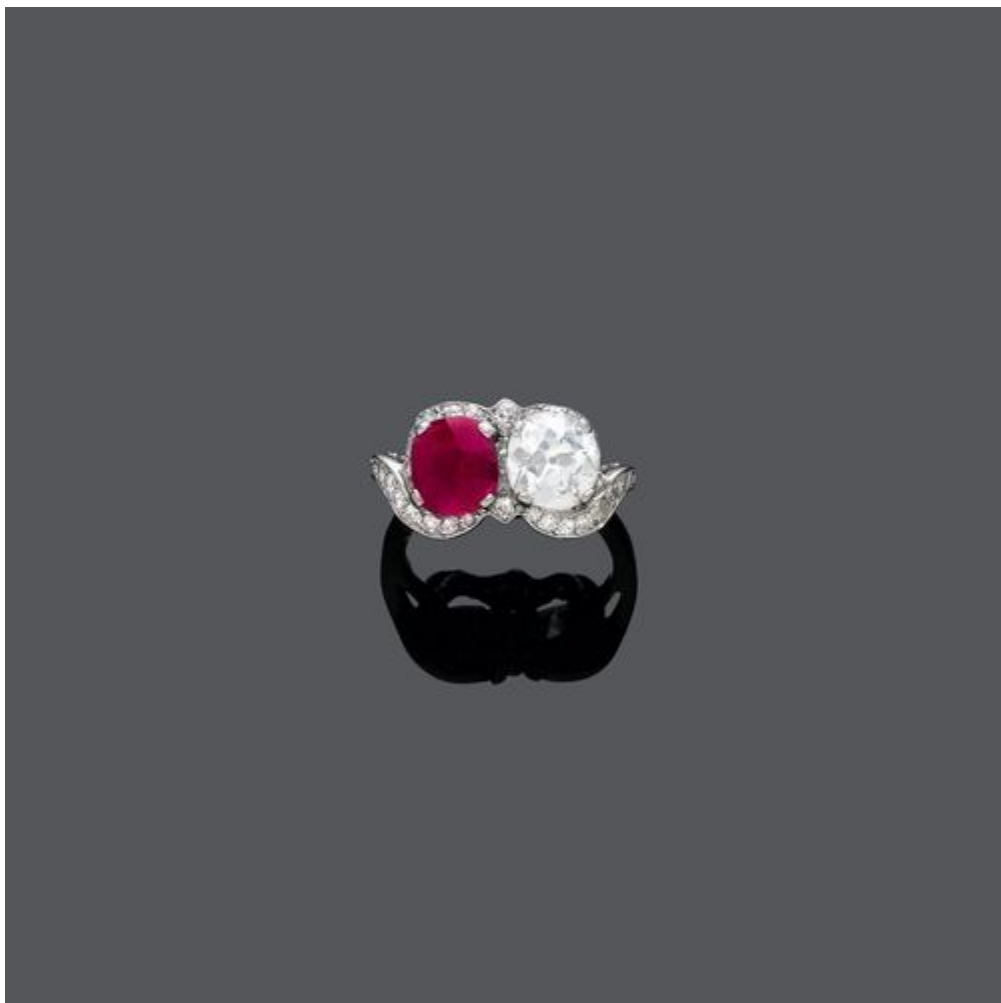
Platinum.

Set with 1 oval Burma ruby of ca. 2.20 ct, not treated, resp. 1 cushion-cut diamond of ca. 1.40 ct, ca. G/SI1, light traces of wear, surrounded by small diamonds, weighing ca. 0.40 ct. Size ca. 51.

With box and SSEF-Report for the Ruby, no. 80184, May 2015.

CHF 30 000 / 50 000

€ 30 000 / 50 000



Koller Auktionen - 拍品 2181
A175 首饰 - Mittwoch 02 Dezember 2015, 02.00 PM



Untersuchungsbericht No. 80184

Über die Echtheit des folgenden Edelsteins,
gefasst in einem Ring mit Diamanten.

Gesamtgewicht: 6.2 Gramm
(inklusive Fassung und Diamanten)

Form & Schliffart: antikes Kissen, Brillant / Treppenschliff

Abmessungen: ungefähr 7.35 x 7.15 x 4.40 mm

Berechnetes Gewicht: ungefähr 2.2 ct

Farbe: Violetrot von mittelstarker Sättigung

Identifikation: RUBIN (Varietät von natürlichem Korund)

Bemerkungen: Die untersuchten Eigenschaften bestätigen die Echtheit
dieses transparenten Rubins.

Keine Anzeichen einer Erhitzung.

Herkunft: Burma (Myanmar)

Wichtiger Hinweis: Die Befunde in diesem Untersuchungsbericht beschreiben unsere Ergebnisse zum Zeitpunkt seiner Erstellung. Die Fassung eines Schmuckstücks kann die vollständige Untersuchung eines Edelsteins oder einer Perle einschränken, weshalb alle Befunde nur insoweit gültig sind als die Fassung dies zulässt. Die zusätzlichen Diamanten in der Fassung wurden weder auf ihre Echtheit noch auf ihre Farbbedeutung geprüft. Das angegebene berechnete Gewicht ist nur ungefähr und kann vom exakten Gewicht des ungefassten Edelsteins/Perle abweichen. Ein Edelstein oder eine Perle kann jederzeit verändert und/oder behandelt werden. Deshalb kann das SSEF jederzeit neu beurteilen, ob der Stein noch in Übereinstimmung mit dem Zertifikat ist. Nur der mit Originalunterschrift, Räteprägung und Prooftag™ Etikette versehene Untersuchungsbericht stellt ein gültiges Dokument dar. Beachten Sie die weiteren Bemerkungen auf der Rückseite. © Dieser Untersuchungsbericht ist durch ein SSEF Copyright geschützt.

SCHWEIZERISCHES GEMMOLOGISCHES INSTITUT - SSEF

Basel, 22. Mai 2015 cp

Dr. W. Zhou, FGA



J-P. Chalain, DUG

Aeschengraben 26, CH-4051 Basel, Switzerland Tel. +41 61 262 06 40 Fax + 41 61 262 06 41 admin@ssef.ch www.ssef.ch