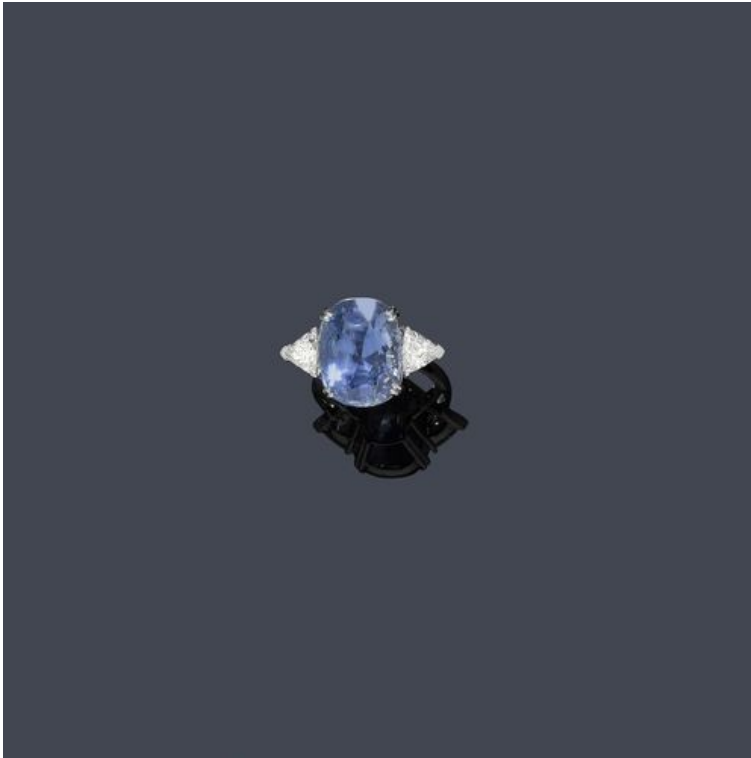


**Koller Auktionen - Lot 2224\***  
**A161 Schmuck - Dienstag 19 Juni 2012, 14.00 Uhr**

---



SAPHIR-DIAMANT-RING.

Weissgold 750.

Klassischer Ring, die Schauseite besetzt mit 1 ovalen hellen Burma-Saphir von ca. 16.30 ct, flankiert von 2 Diamant-Trillanten von zus. ca. 1.30 ct. Gr. ca. 53.

Mit GRS Report Nr. GRS2012-032977, März 2012.

CHF 15 000 / 20 000

€ 15 000 / 20 000

**Koller Auktionen - Lot 2224\***  
**A161 Schmuck - Dienstag 19 Juni 2012, 14.00 Uhr**

---



**Koller Auktionen - Lot 2224\***  
**A161 Schmuck - Dienstag 19 Juni 2012, 14.00 Uhr**

---



**GEMSTONE REPORT**  
EDELSTEINBERICHT  
RAPPORT DE PIERRE PRÉCIEUSE

No. GRS2012-032977  
Date 21st March 2012  
Object One ring with a faceted gemstone  
Identification Natural Sapphire

**Origin**

Gemmological testing revealed characteristics corresponding to those of a natural sapphire from:

Burma (Myanmar)



Weight 16.30 ct  
Dimensions 15.41 x 12.13 x 10.46 (mm)  
Cut brilliant/step (7)  
Shape cushion  
Color blue  
Comment No indication of thermal treatment (tested unmounted)

Dieser Edelsteinbericht wird nur unter der Voraussetzung abgegeben, dass die wichtigsten Informationen auf der Rückseite als Vertragsbestandteil mit der GRS Gemresearch Swisslab AG akzeptiert worden sind. Spezielle Beachtung ist der Forderung mit der Diskussion von Behandlungen zu schenken.



© GRS Gemresearch Swisslab AG, P.O. Box 4026, 6002 Lucerne, SWITZERLAND



2012-032977



Code Use  
Site Help  
INTERNET  
[www.gemresearch.ch](http://www.gemresearch.ch)  
[www.swissgems.com](http://www.swissgems.com)

GRS Gemresearch Swisslab Gemstone Reports are issued under condition that the information and location on the reverse side form an integral part of the relevant contract with GRS Gemresearch Swisslab AG. Please note the regulations governing the declaration of gemstone treatments.