

ERNST LUDWIG KIRCHNER

(Aschaffenburg 1880–1938 Frauenkirch)

Zwei arbeitende Frauen auf Balkon. 1919.

Holzchnitt. Eines von fünf bekannten Exemplaren. Unten rechts signiert: E.L. Kirchner, sowie unten links bezeichnet: Handdruck. Zudem gewidmet: Fräulein Boner. Herzliche gute Wünsche zum neuen Jahr E. und E.L. Kirchner 26 Dez 19. Darstellung 40 x 34 cm auf dünnem Maschinenbütten 55 x 44,5 cm. Winzige, fachmännische Restaurierung.

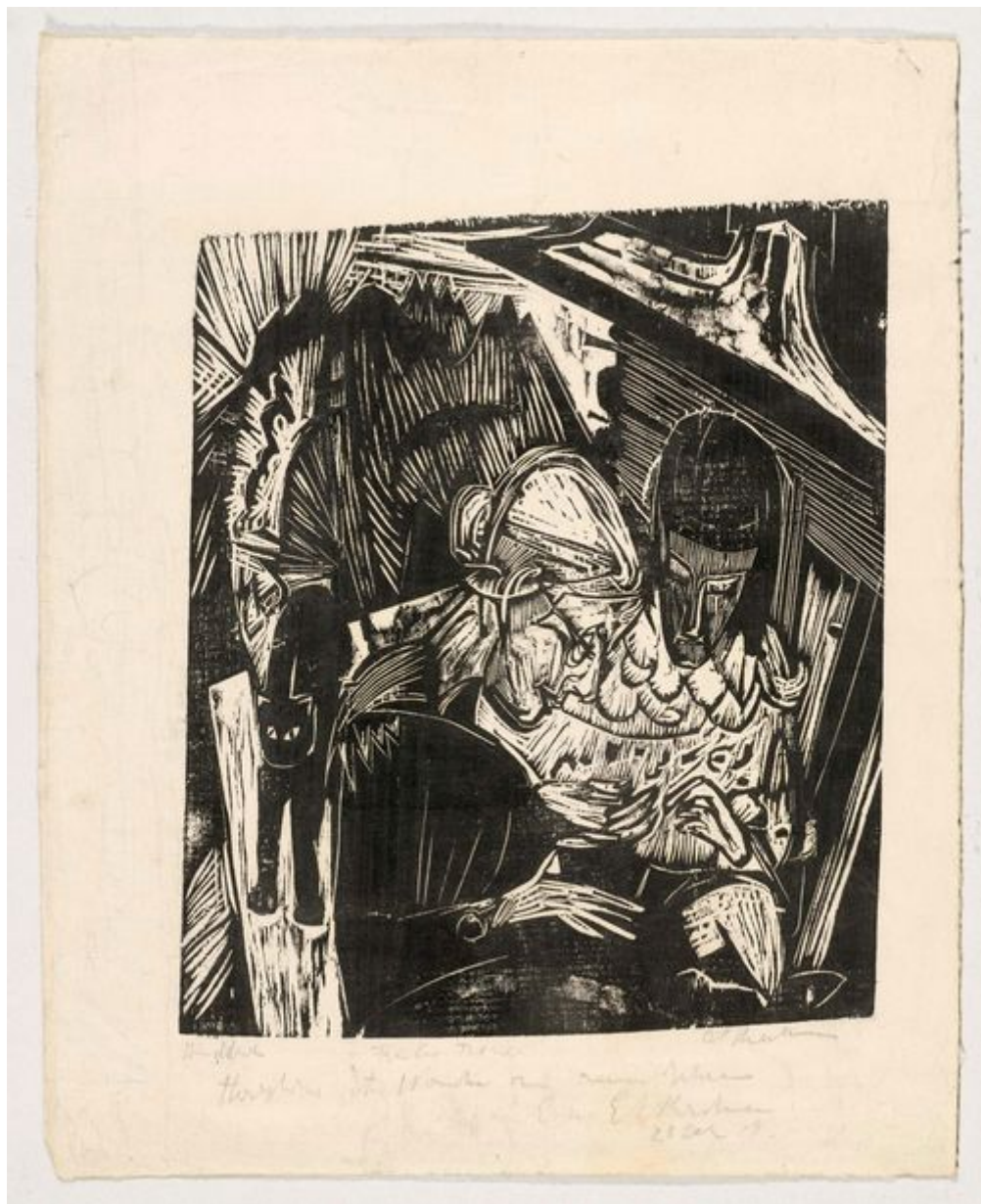
Wir danken Herrn Prof. Dr. Gercken für seine wissenschaftliche Unterstützung. Das Werk wird in das in Vorbereitung befindliche Werkverzeichnis der Druckgrafik Ernst Ludwig Kirchners von Herrn Prof. Dr. Günther Gercken

Koller Auktionen - Lot 3620
Z34 Grafik & Multiples - Samstag 22 Juni 2013, 14.00 Uhr

unter der Nummer G 1092 aufgenommen. Dieses Werk ist im Ernst Ludwig Kirchner Archiv Wichtrach/Bern dokumentiert. Provenienz: - Direkt vom Künstler durch Frau Anna Boner in Davos erworben. - Durch Erbschaft an den heutigen Besitzer, Privatbesitz Schweiz. Werkverzeichnis: Dube, Nr. 3971. Anna Boner, die beide hier angebotenen Kirchner Holzschnitte direkt vom Künstler erworben hat und in dem vorliegenden Blatt in der Widmung erwähnt wird, war eine Freundin von Helene Spengler, mit deren Hilfe wiederum Kirchner nach Davos kommen konnte und deren Familie vor allem in den ersten Jahren eine grosse gesellschaftliche Stütze war. In seinen Tagebüchern findet man einige Hinweise sowohl auf Anna Boner, die auf ihren Bergwanderungen oftmals bei Kirchner eingekehrt ist, als auch auf ihre Nichte Alice (ebenda, S. 44, 51).

CHF 20 000 / 30 000
€ 20 620 / 30 930

Koller Auktionen - Lot 3620
Z34 Grafik & Multiples - Samstag 22 Juni 2013, 14.00 Uhr



Koller Auktionen - Lot 3620

Z34 Grafik & Multiples - Samstag 22 Juni 2013, 14.00 Uhr

