

Koller Auktionen - Lot 2085
A160 Jewellery - Tuesday 27 March 2012, 02.00 PM



DIAMOND RING, ca. 1840. Silver over pink gold. Fancy ring set with 1, probably older, drop-shaped diamond of 2.39 ct D/SI1*, drilled at the tip, in a setting with a semi-closed back and within a border of rose-cut diamonds. Size ca. 52. With Gemlab Report No. 3230/11, *Clarity with potential, October 2011.

Silber über Roségold.

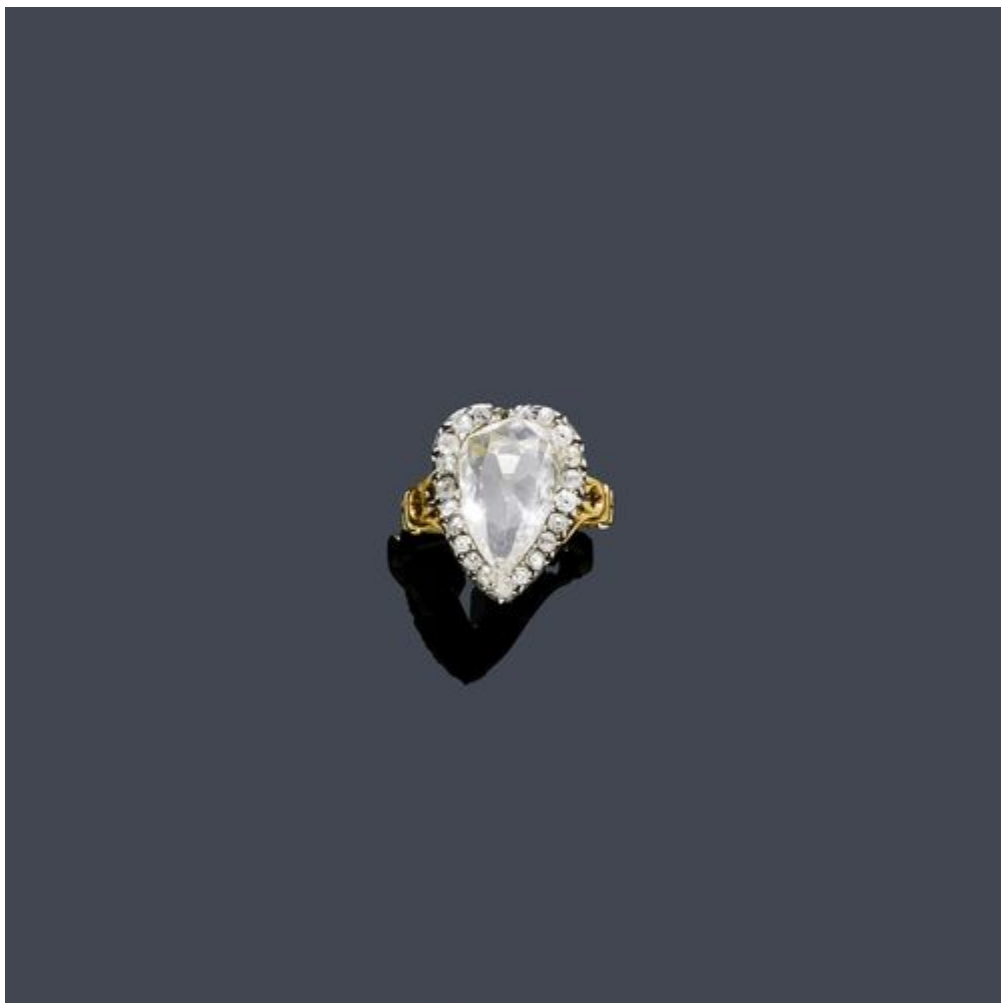
Aparter Ring besetzt mit 1 wohl älteren, tropfenförmigen, am Spitz durchbohrten Diamant von 2.39 ct D/SI1*, in rückseitig halbgeschlossener Fassung und Diamantrosen-Entourage. Gr. ca. 52.

Mit Gemlab Report Nr. 3230/11, *Clarity with potential, Oktober, 2011.

CHF 18 000 / 28 000

€ 18 000 / 28 000

Koller Auktionen - Lot 2085
A160 Jewellery - Tuesday 27 March 2012, 02.00 PM



Koller Auktionen - Lot 2085
A160 Jewellery - Tuesday 27 March 2012, 02.00 PM



DIAMOND REPORT
EXPERTISE DIAMANT

No. 3230/11



Not to scale / Pas à l'échelle

Type	Ila.
Weight / Poids	2.39 ct.
Shape and cut / Taille	Pear old brilliant / Poire brillant ancien.
Measurements / Dimensions	15.11 x 9.77 x 2.08 mm.
Color / Couleur	D
Color origin / Origine de la couleur	Natural / Naturelle
Clarity / Pureté	SI1 with potential / avec potentiel
Cut grade / Grade de taille	---
<u>Proportions / Proportions</u>	
Table / Table	57.9%
Total height / Hauteur totale	21.2%
Crown * / Couronne*	n/d
Pavillion / Pavillon	≈ 11.5%
Girdle	Medium to thick, faceted and bruted.
Rondelle	Moyen à épais, facetté et débruté.
Culet / Culasse	Very large / Très large.
<u>Finish / Fini</u>	
Polish / Poli	Fair / Assez bon.
Symmetry / Symétrie	Fair / Assez bonne.
<u>Fluorescence / Fluorescence</u>	
LWUV / UVL	None / Sans.
SWUV / UVC	None / Sans.
Comments / Commentaires	The clarity of the stone can be significantly improved by recutting. The diamond was unmounted for analysis. La pureté de la pierre peut être améliorée significativement par retaille. Le diamant a été démonté pendant l'analyse.



Key / Légende:

- Feather
- Chip
- Cavity
- Brute
- Mounting hole

This gemmological expertise has been carried out with all due care and can be repeated at any time within the framework of an identical analysis methodology. The validity of this document is subject to the conditions overlaid.
 Cet examen gemmologique a été exécuté avec tous les soins requis et peut être répété en tout temps dans le cadre d'un protocole identique. La validité du présent document est subordonnée aux conditions figurant au verso.

Balzers, October 13, 2011.



Thomas HAINSCHWANG, D.U.G.

Franck NOTARI, D.U.G.

GGTL Laboratories Liechtenstein branch: GEMLAB (Liechtenstein) - Gnetzch 42 - II - 9496 Balzers - Tel. +423 262 24 64 - info@ggtl-lab.org
Swiss branch: GemTechLab - 4bis route des Jeunes - CH 1227 Les Acacias, Genève - Tel. +41 (0) 22 731 58 80