

Koller Auktionen - Lot 2154

A163 Jewellery - Tuesday 04 December 2012, 02.00 PM



ALEXANDRITE AND DIAMOND RING, ca. 1960.

White gold 750.

Fancy ring, the top set with 1 very fine, antique-oval alexandrite weighing ca. 22.13 ct, with a strong change of colours, olive green - orange-red, from Sri Lanka, within a border of 12 brilliant-cut diamonds weighing ca. 5.50 ct. Size ca. 56.

With GGTL Report No. 3811/12, July 2012.

CHF 40 000 / 60 000

€ 37 380 / 56 070

Koller Auktionen - Lot 2154

A163 Jewellery - Tuesday 04 December 2012, 02.00 PM



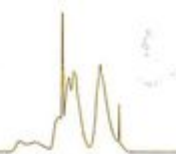
Koller Auktionen - Lot 2154

A163 Jewellery - Tuesday 04 December 2012, 02.00 PM

GGTL Laboratories

GEMLAB
LIECHTENSTEIN

GEMTECHLAB



Not to scale / Pas à l'échelle

REPORT OF GEMMOLOGICAL EXAMINATION No. 3811/12
RAPPORT D'EXAMEN GEMMOLOGIQUE

Description	One olive green gemstone / Une gemme olive-verte.
Weight / Poids	Approx. 22.13 carats.
Shape and cut / Taille	Cushion mixed cut / Coussin, taille mixte.
Measurements / Dimensions	≈ 16.95x16.14x8.95mm.
Identification	Alexandrite (variety of chrysoberyl)
Identification	Alexandrite (variété de chrysobéryl)
Geographical origin	Sri Lanka. The physical and chemical characteristics of the observed gemstone are similar to those found in alexandrites from Sri Lanka.
Origine géographique	Sri Lanka. Les caractéristiques physico-chimiques de la gemme observée sont similaires à celles que l'on rencontre dans les alexandrites du Sri Lanka.
Colour change Changement de couleur	Strong: olive green (daylight) to orangey red (incandescent light) Fort: vert-olive (lumière de jour) à rouge à sous-teinte orange (lumière incandescente)
Treatment Traitement	No indication of treatments. Pas d'indication de traitements.
Conclusions Conclusions	The examined gemstone is of natural origin. La gemme examinée est d'origine naturelle.
Comment / Commentaire	The stone was mounted during the analysis. The weight was indicated by the client and verified by calculation. La pierre a été sertie pendant l'analyse. Le poids a été indiqué par le client et vérifié par calcul.

This gemmological expertise has been carried out with all due care and can be repeated at any time within the framework of an identical analysis methodology. The validity of this document is subject to the conditions overleaf.
Cet examen gemmologique a été exécuté avec tous les soins requis et peut être répété en tout temps dans le cadre d'un protocole identique. La validité du présent document est subordonnée aux conditions figurant au verso.

Balzers, July 30, 2012.



Thomas HAINSCHWANG, d.u.g.

Franck NOTARI, d.u.g.

GGTL Laboratories

Liechtenstein branch: GEMLAB (Liechtenstein) - Gaetsch 42 - CH-9496 Balzers - Tel. +423 262 24 64 - info@ggtl.li
Swiss branch: GemTechLab - 4bis route des Jeunes - CH 1227 Les Acacias, Genève - Tel. +41 (0) 22 731 58 80