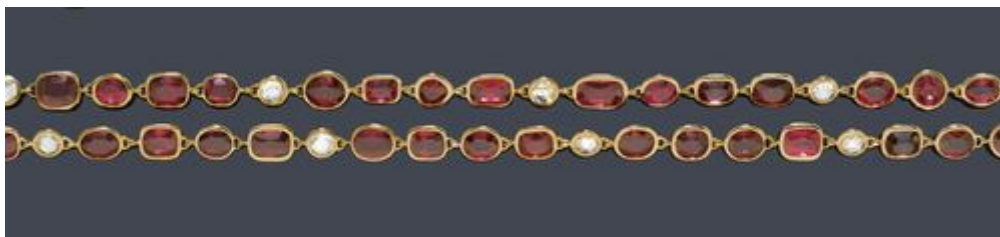


**Koller Auktionen - Lot 2016\***

**A159 Joaillerie - mardi 06 décembre 2011, 14h00**

---



SPINEL AND DIAMOND SAUTOIR. Yellow gold 750. Elegant, long decorative necklace set with 112 red-orange spinels weighing ca. 190.70 ct, of different cuts, and additionally decorated with 28 rose-cut diamonds weighing ca. 10.60 ct. L ca. 155 cm. With GRS Report No. GRS2011-072400, August 2011.

Gelbgold 750.

Elegante, lange dekorative Kette besetzt mit 112 rot-orangen Spinellen von zus. 190.70 ct, in unterschiedlichen Schliffen und zusätzlich verziert mit 28 Diamantrosen von zus. ca. 10.60 ct. L ca. 155 cm.

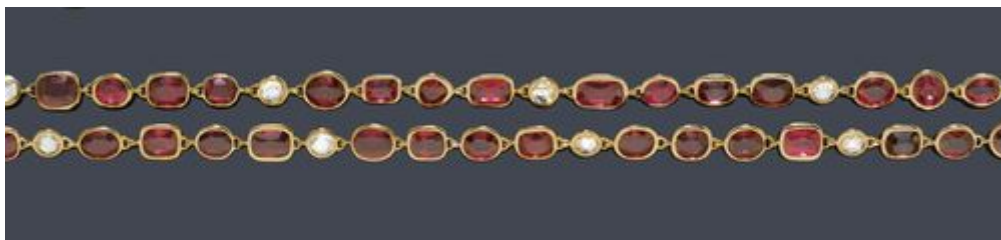
Mit GRS Report Nr. GRS2011-072400, August 2011.

CHF 40 000 / 50 000

€ 41 240 / 51 550

**Koller Auktionen - Lot 2016\***  
**A159 Joaillerie - mardi 06 décembre 2011, 14h00**

---



**Koller Auktionen - Lot 2016\***  
**A159 Joaillerie - mardi 06 décembre 2011, 14h00**

**GRS GEMRESEARCH**  
**SWISSLAB**


**GEMSTONE REPORT**  
 EDELSTEINBERICHT  
 RAPPORT DE PIERRE PRÉCIEUSE

No. GRS2011-072400  
 Date 9th August 2011  
 Object One necklace with 112 faceted gemstones  
 Identification 112 Natural Spinel

**Origin**  
 Gemmological testing revealed characteristics corresponding to those of 112 natural spinels from:  
 Burma (Myanmar)

**Weight** total 190.70 cts (details see appendix)  
**Dimensions** see appendix  
**Cut** see appendix  
**Shape** oval, cushion and round  
**Color** pinkish-red, vivid orangy-red and vivid red  
**Comment** No indication of treatments (tested unmounted)

Dieser Edelsteinbericht wird nur unter der Voraussetzung abgegeben, dass die wichtigsten Informationen auf der Rückseite als Vertragsbestandteil mit der GRS Gemresearch Swisslab AG akzeptiert worden sind. Spezielle Beachtung ist der Handhabung mit der Deklaration von Behauptungen zu schenken.



**GRS**

**Dr. A. Peretti FGG FGA**  
**GRS GEMRESEARCH**  
**SWISSLAB** European Geologist

© GRS Gemresearch Swisslab AG, P.O. Box 4028, 6002 Locarno, SWITZERLAND  
 Translation

Code Use  
 See Help  
 INTERNET  
[www.gemresearch.ch](http://www.gemresearch.ch)  
[www.swissgem.ch](http://www.swissgem.ch)

2011-072400

GRS Gemresearch Swisslab Gemstone Reports are issued under condition that the information and certification on the reverse side form an integral part of the relevant contract with GRS Gemresearch Swisslab AG. Please note the regulations governing the declaration of gemstone treatments.