

Koller Auktionen - Lot 2031
A159 Joaillerie - mardi 06 décembre 2011, 14h00



EMERALD AND DIAMOND RING. White and yellow gold 750. Classic-elegant ring, the top set with 1 very fine, step-cut Zambian emerald of 3.47 ct, in a yellow gold chaton, flanked by 2 triangle-cut diamonds weighing ca. 0.60 ct. Size ca. 54. With copy of SSEF Report No. 28575, October 1995 and Gübelin liquidation estimate, October 2005.

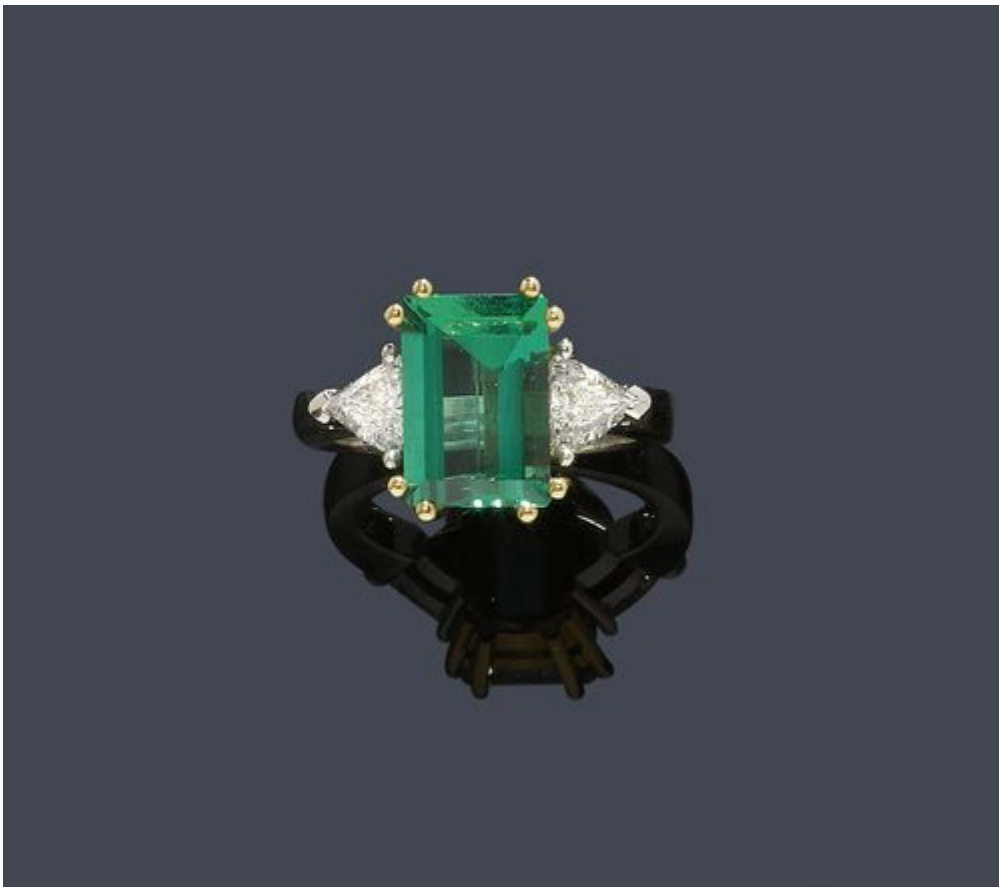
Weiss- und Gelbgold 750.

Klassisch-eleganter Ring, die Schauseite besetzt mit 1 sehr feinen, oktogonalen Zambia-Smaragd von 3.47 ct, in Gelbgold Chaton, flankiert von 2 Diamant-Triangel von zus. ca. 0.60 ct. Gr. ca. 54.

Mit Kopie SSEF Report Nr. 28575, Oktober 1995 und Gübelin Liquidationsschätzung, Oktober 2005

CHF 10 000 / 15 000
€ 10 310 / 15 460

Koller Auktionen - Lot 2031
A159 Joaillerie - mardi 06 décembre 2011, 14h00



Koller Auktionen - Lot 2031
A159 Joaillerie - mardi 06 décembre 2011, 14h00

SWISS GEMMOLOGICAL INSTITUTE
SCHWEIZERISCHES GEMMOLOGISCHES INSTITUT
INSTITUT SUISSE DE GEMMOLOGIE

SSEF

Gemstone Report
Expertise de pierre précieuse No. 28575
Edelstein-Expertise

Weight / Poids / Gewicht 3.437 ct
Cut / Taille / Schliff Rechteck, Treppenschliff
Measurements / Mesures / Masse 11.61 x 8.18 x 5.06 mm
Colour / Couleur / Farbe Grün von mittelstarker Sättigung

Identification / Identifikation SMARAGD (Varietät von Beryll)

Comments / Commentaires /
Bemerkungen Die untersuchten Eigenschaften bestätigen
die Echtheit dieses transparenten Smaragdes.

Please see comments on
reverse side.

Veuillez prendre connaissance
des commentaires au verso.

Bitte beachten Sie die Bemerkungen
auf der Rückseite.

Swiss Gemmological Institute
Schweizerisches Gemmologisches Institut
Institut Suisse de Gemmologie



Vergrößerung 1.5x

SSEF

Basel, 26. Oktober 1995 ni

J-P. Chalain, DUG
Falknerstrasse 9 CH-4001 Basel

L. Kiefert, Dipl.-Min.
Tel. 061-262 06 40 Fax 061-262 06 41