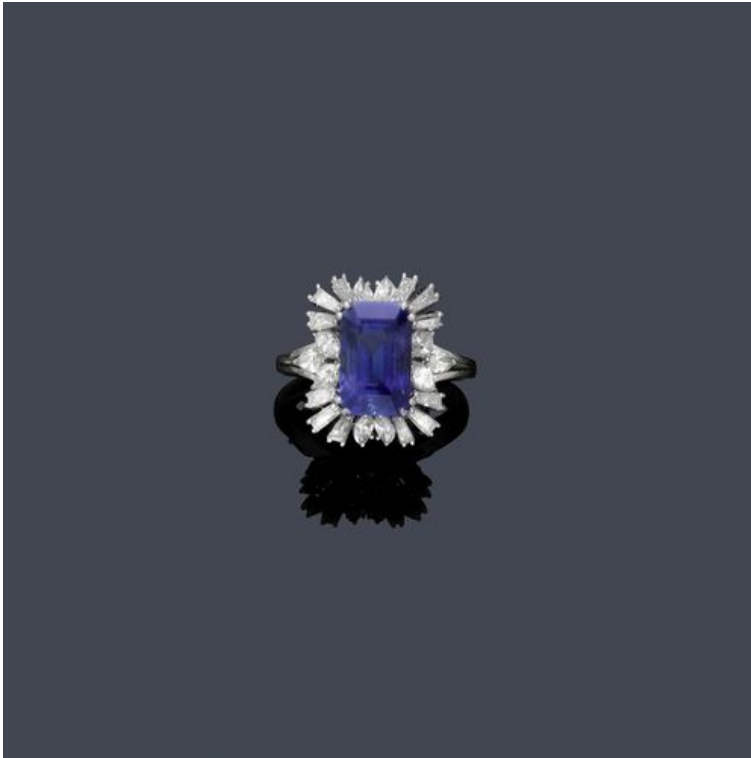


**Koller Auktionen - Lot 2027**  
**A160 Joaillerie - mardi 27 mars 2012, 14h00**

---



SAPPHIRE AND DIAMOND RING, ca. 1950. White gold 750. Classic-elegant model, the top set with 1 very fine, step-cut Ceylon sapphire of ca. 6.00 ct, unheated, within a border of 12 trapeze-cut diamonds and 10 navette-cut diamonds weighing ca. 1.10 ct. Size ca. 56. Tested by Gemlab.

Weissgold 750.

Klassisch-elegantes Modell, die Schauseite besetzt mit 1 sehr feinen oktagonalen Ceylon-Saphir von ca. 6.00 ct, unerhitzt, in Entourage von 12 Diamant-Trapezen bzw. 10 -Navetten von insgesamt ca. 1.10 ct. Gr. ca. 56.

Geprüft von Gemlab.

CHF 5 000 / 8 000

€ 5 150 / 8 250

**Koller Auktionen - Lot 2027**  
**A160 Joaillerie - mardi 27 mars 2012, 14h00**

---

