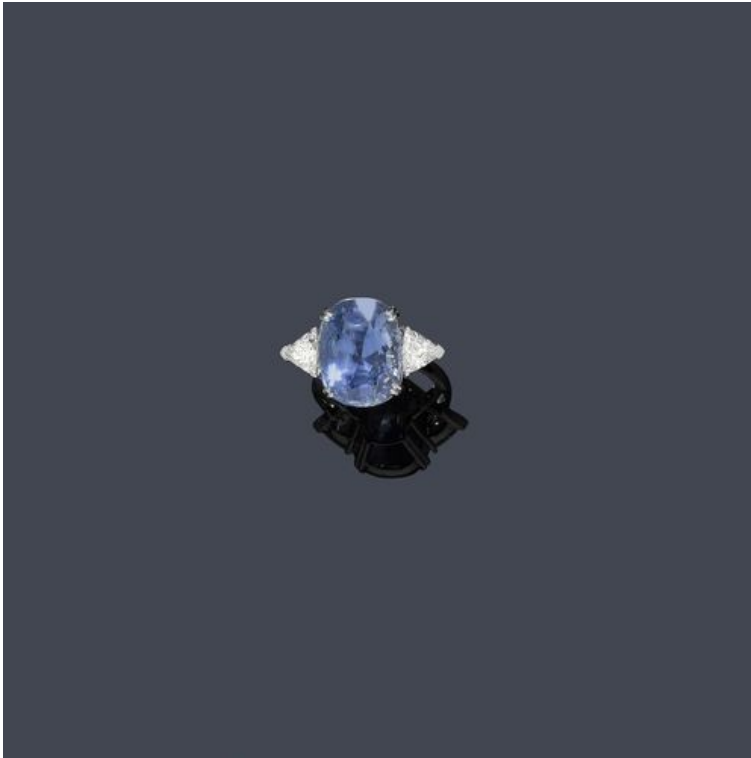


Koller Auktionen - Lot 2224*
A161 Joaillerie - mardi 19 juin 2012, 14h00



SAPPHIRE AND DIAMOND RING. White gold 750. Classic ring, the top set with 1 oval, light Burma sapphire weighing ca. 16.30 ct, flanked by two trilliant-cut diamonds weighing ca. 1.30 ct. Size ca. 53. With GRS Report No. GRS2012-032977, March 2012.

Weissgold 750.

Klassischer Ring, die Schauseite besetzt mit 1 ovalen hellen Burma-Saphir von ca. 16.30 ct, flankiert von 2 Diamant-Trillanten von zus. ca. 1.30 ct. Gr. ca. 53.

Mit GRS Report Nr. GRS2012-032977, März 2012.

CHF 15 000 / 20 000

€ 15 460 / 20 620

Koller Auktionen - Lot 2224*
A161 Joaillerie - mardi 19 juin 2012, 14h00



Koller Auktionen - Lot 2224*
A161 Joaillerie - mardi 19 juin 2012, 14h00



GEMSTONE REPORT
EDELSTEINBERICHT
RAPPORT DE PIERRE PRÉCIEUSE

No. GRS2012-032977
Date 21st March 2012
Object One ring with a faceted gemstone
Identification Natural Sapphire

Origin
Gemological testing revealed characteristics corresponding to those
of a natural sapphire from:

Burma (Myanmar)



Weight 16.30 ct
Dimensions 15.41 x 12.13 x 10.46 (mm)
Cut brilliant/step (7)
Shape cushion
Color blue
Comment No indication of thermal treatment
(tested unmounted)

Dieser Edelsteinbericht wird nur unter der Voraussetzung abgegeben, dass die wichtigsten Informationen auf der Rückseite als Vertragsbestandteil mit der GRS Gemresearch Swisslab AG akzeptiert worden sind. Spezielle Beachtung ist der Forderung mit der Diskussion von Schwächen zu schenken.



© GRS Gemresearch Swisslab AG, P.O. Box 4026, 6002 Lucerne, SWITZERLAND
Translation



2012-032977



Code Use
Site Help
INTERNET
www.gemresearch.ch
www.swissjwelry.com

GRS Gemresearch Swisslab Gemstone Reports are issued under condition that the information and location on the reverse side form an integral part of the relevant contract with GRS Gemresearch Swisslab AG. Please note the regulations governing the declaration of gemstone treatments.