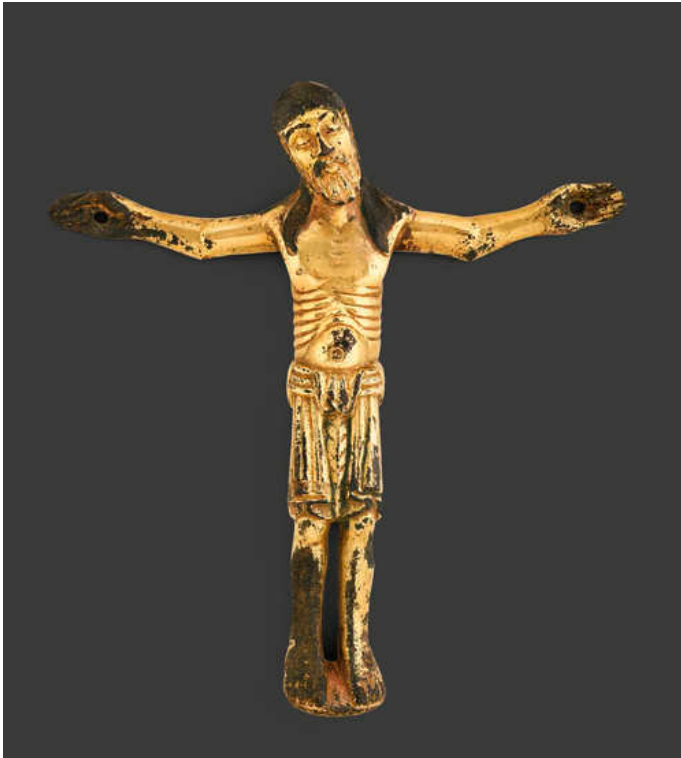


Koller Auktionen - Lot 1007*

A186 Mobilier & Sculptures - jeudi 27 septembre 2018, 10h30



RARE GILT BRONZE OF A CRUCIFIX,

Romanesque, Swabia, 2nd half of the 12th century.

Cast bronze, engraved and embossed, with strong original fire gilding. The back, open. Losses in the gilding. Black, leather-covered case, the inside lined with blue fabric.

H 19.8 cm, W 17.8 cm.

Provenance: - from a private collection, Germany. Ref.: Peter Bloch. Romanische Bronzekruzifixe. Berlin 1992. Published under Inventory No. V E 13, p. 234, Ill. on p. 106. - Christus im Leiden. Kruzifixe. Passionsdarstellungen aus 800 Jahren. Exhibition Catalogue. Stuttgart 1985. Ill. 8, p. 29. Exhibitions: - Christus im Leiden. Kruzifixe. Passionsdarstellungen aus

Koller Auktionen - Lot 1007*

A186 Mobilier & Sculptures - jeudi 27 septembre 2018, 10h30

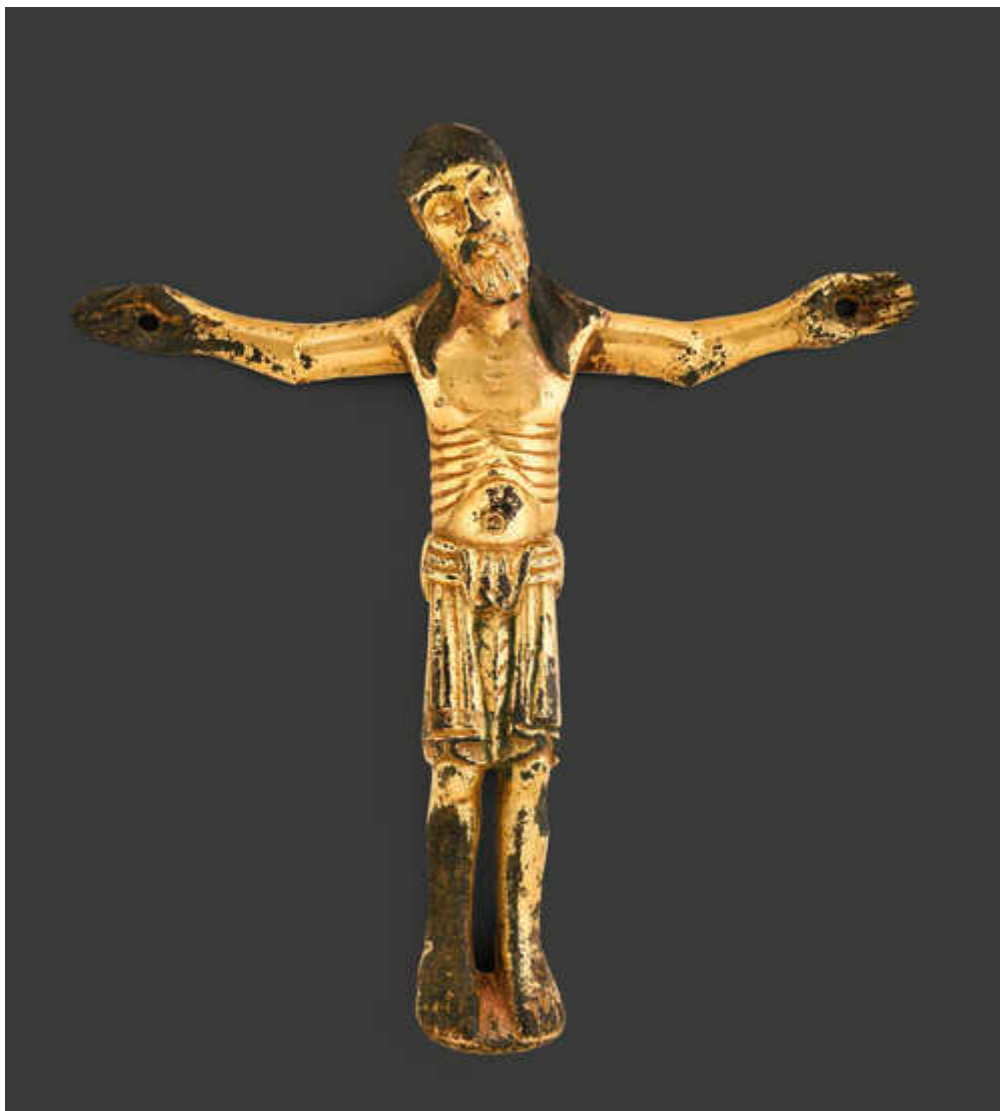
800 Jahren. Württembergisches Landesmuseum Stuttgart in Verbindung mit der Diözese Rottenburg-Stuttgart 1985/1986. - Rudolf Leopold - Gotiksammlung.
Gedächtnisausstellung 2011. Bergbau- & Gotikmuseum Leogang.

CHF 20 000 / 30 000

€ 20 620 / 30 930

Koller Auktionen - Lot 1007*

A186 Mobilier & Sculptures - jeudi 27 septembre 2018, 10h30



Koller Auktionen - Lot 1007*

A186 Mobilier & Sculptures - jeudi 27 septembre 2018, 10h30



Koller Auktionen - Lot 1007*

A186 Mobilier & Sculptures - jeudi 27 septembre 2018, 10h30



Koller Auktionen - Lot 1007*

A186 Mobilier & Sculptures - jeudi 27 septembre 2018, 10h30

